

MCR-MST/U2 シリーズ  
ファームウェアアップデート  
アップデート手順  
WinME 用

## 1. 始めに

以下は、WindowsME 用の MCR-MST/U2、MCR-MST-LT/U2 のファームウェアアップ手順を示します。  
MCR-MST/U2 以外の製品を USB ポートから取り外してください。

## 2. ファームウェアアップデート手順

ダウンロードした FILE(MSU2916.exe)を任意の場所で実行してください。

(実行 File 等が解凍されます。)

解凍された FILE【Msu2916 フォルダ内の FILE】を

フロッピーディスクにコピーしてください。

(以下は、A ドライブがフロッピーディスクドライブとします。)

デバイスマネージャを表示させてください。

手順は、下記の通り。

1. 「スタート/設定/コントローラパネルを選択し、「システム」を選択する。」

又は、

「マイコンピュータを右クリックし、表示されるメニューのプロパティを選択する。」

2. 「デバイスマネージャ」と表示される TAB をクリックしてください。

「ユニバーサル シリアル バス コントローラ」をクリックし、

表示される「USB 大容量記憶装置デバイス」を選択し、

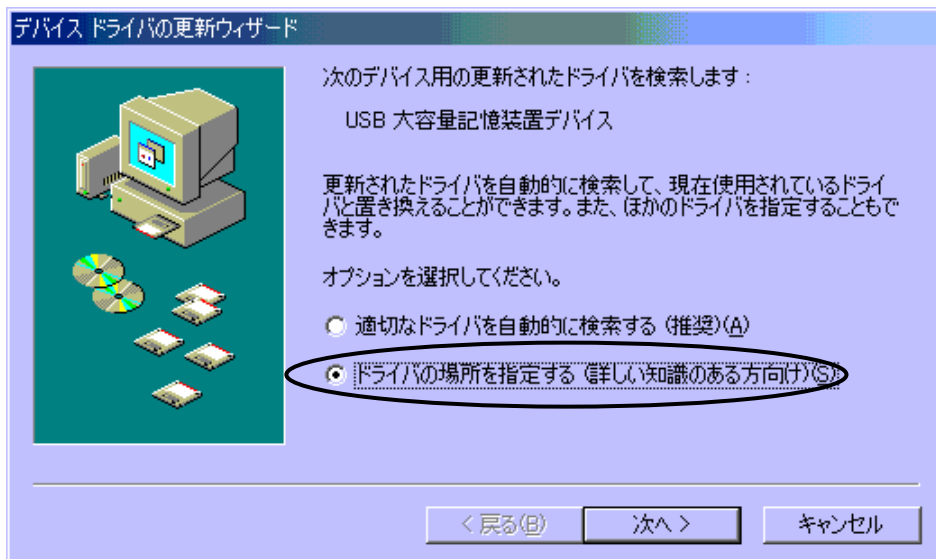
「プロパティ」ボタンをクリックしてください。(下図参照)



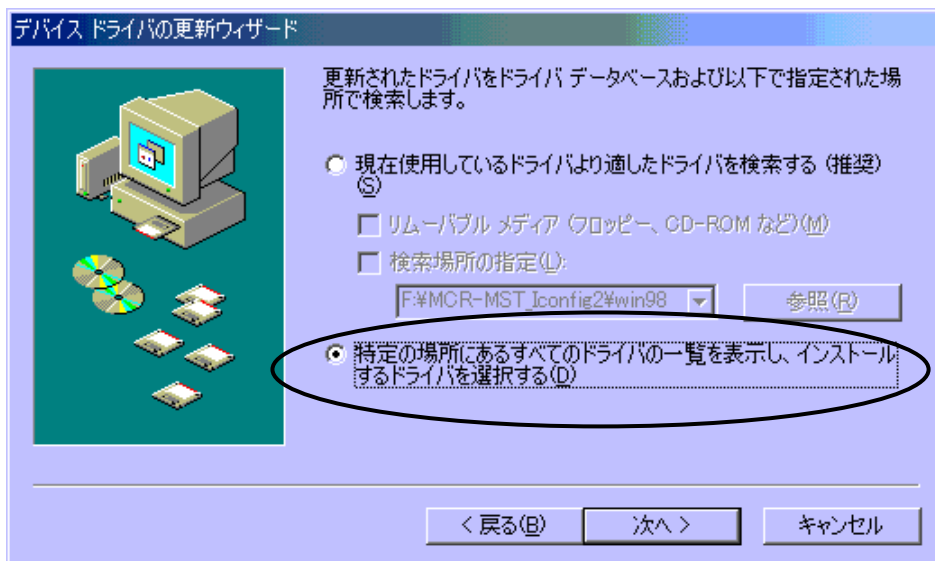
、「ドライバ」TAB をクリックし、「ドライバの更新」ボタンをクリックしてください。



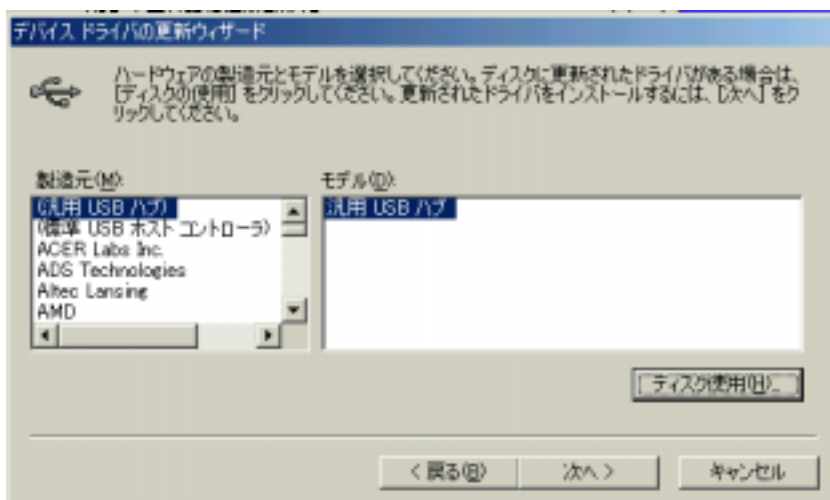
、「ドライバの場所を指定する(詳しい知識のある方向け)」を  
チェックし、「次へ」ボタンをクリックしてください。



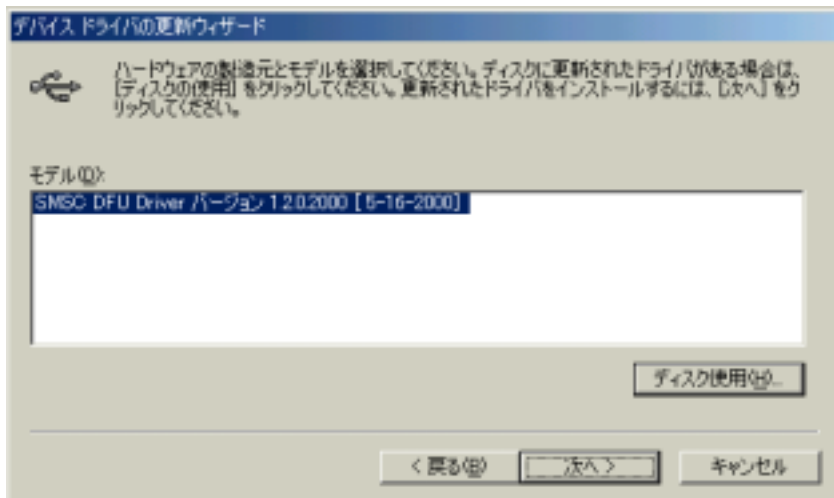
. 下図の画面がされるので、「特定の場所にあるすべてのドライバの一覧を表示し、インストールするドライバを選択する」をチェックし、「次へ」ボタンをクリックしてください。



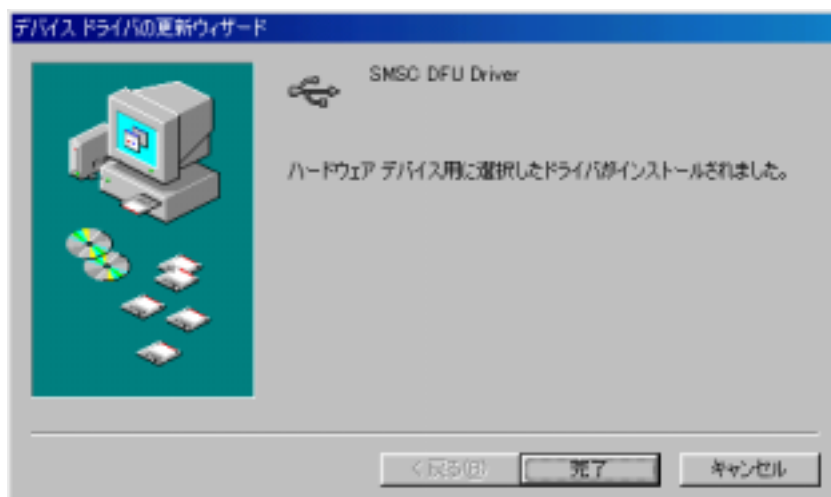
. 下図の画面が表示されるので、「ディスク使用(H)...」をクリックし、次に表示される画面の「配布ファイルのコピー元:」に「A:¥」又はダウンロードした File を解凍した場所を指定して「OK」を押してください。



. 下図の画面が表示されるので、「モデル(D)」に「SMSC DFU Driver バージョン 1.2.0.2000」が表示されるのを確認して「次へ>」を押してください。

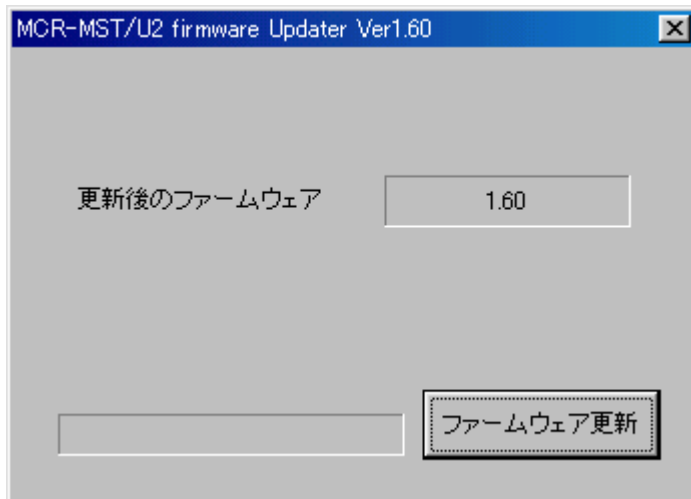


. 確認メッセージが表示されるので、「次へ>」を数回押してください。最終的に下の画面が表示されます。

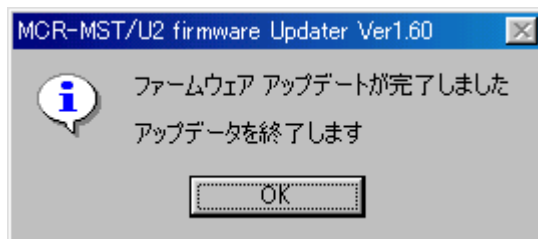


. フロッピーディスクを抜き、「完了」ボタンを押してから、OS を再起動してください。

・再起動後、再度、フロッピーディスクを入れ、ディスク内の「MCRUpdate.exe」を実行してください。下の画面が表示されるので、「ファームウェア更新」ボタンを押して、しばらくお待ちください。

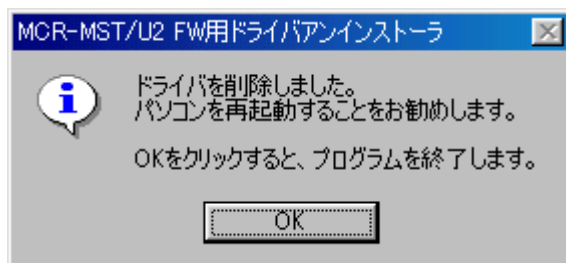


・下図のように表示されるので、「OK」ボタンを押してください。



・MCR-MST/U2 を挿したまま、ディスク内の「Uninst.exe」を実行してください。ファームウェアのドライバを削除します。

しばらくすると、下図のように表示されます。「OK」ボタンをクリックしてから、フロッピーディスクを抜き、OS を再起動してください。



以上でファームウェアアップデート終了です。