

2

Windows

Windows XP, Windows Vista, Windows 7

Mac

Wi-Fi On

- EN Turn on your computer's Wireless LAN.
- SC 打开计算机的无线 LAN。
- TC 開啟電腦的無線 LAN。
- KO 컴퓨터의 무선 LAN을 켭니다.
- TH เปิด LAN แบบไร้สายของคอมพิวเตอร์
- ID Hidupkan LAN Nirkabel komputer Anda.
- PT-BR Ligue a LAN sem fio do computador.
- ES Encienda la LAN inalámbrica del equipo.

3

Setup Card

abcdefgh-0001234
BUFFALO-123456
BUFFALO-123456-1
...

- EN Select the same name.
- SC 找到卡片上的无线路由名称 選擇相同的名稱。
- TC 같은 이름을 선택합니다.
- TH เลือกชื่อเดียวกัน
- ID Pilih nama yang sama.
- PT-BR Seleccione o mesmo nome.
- ES Seleccione el mismo nombre.

4

Windows

Mac

- EN Access to the Internet.
- SC 访问 Internet。
- TC 存取網際網路。
- KO 인터넷에 액세스합니다.
- TH เข้าถึงอินเทอร์เน็ต
- ID Akses ke Internet.
- PT-BR Acesso à internet.
- ES Acceso a Internet.

DHCP

OK!

5

6

7

8

9

Windows

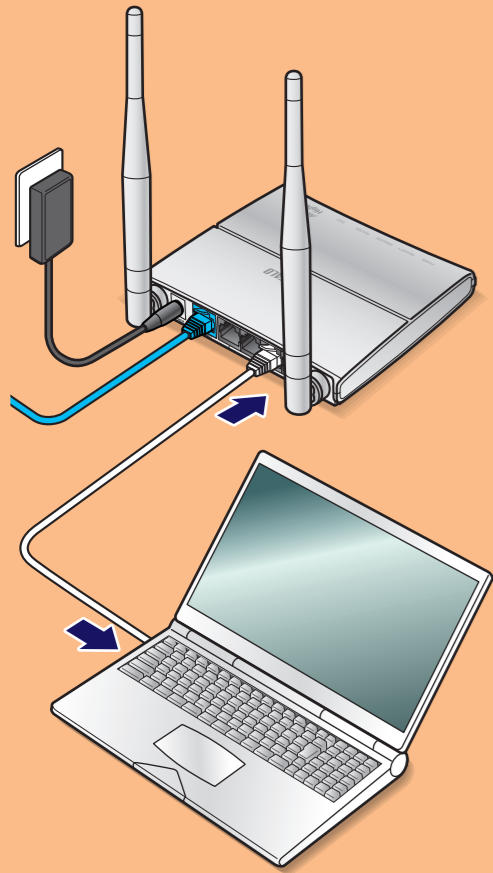
- EN Access to the Internet.
- SC 访问 Internet。
- TC 存取網際網路。
- KO 인터넷에 액세스합니다.

Mac

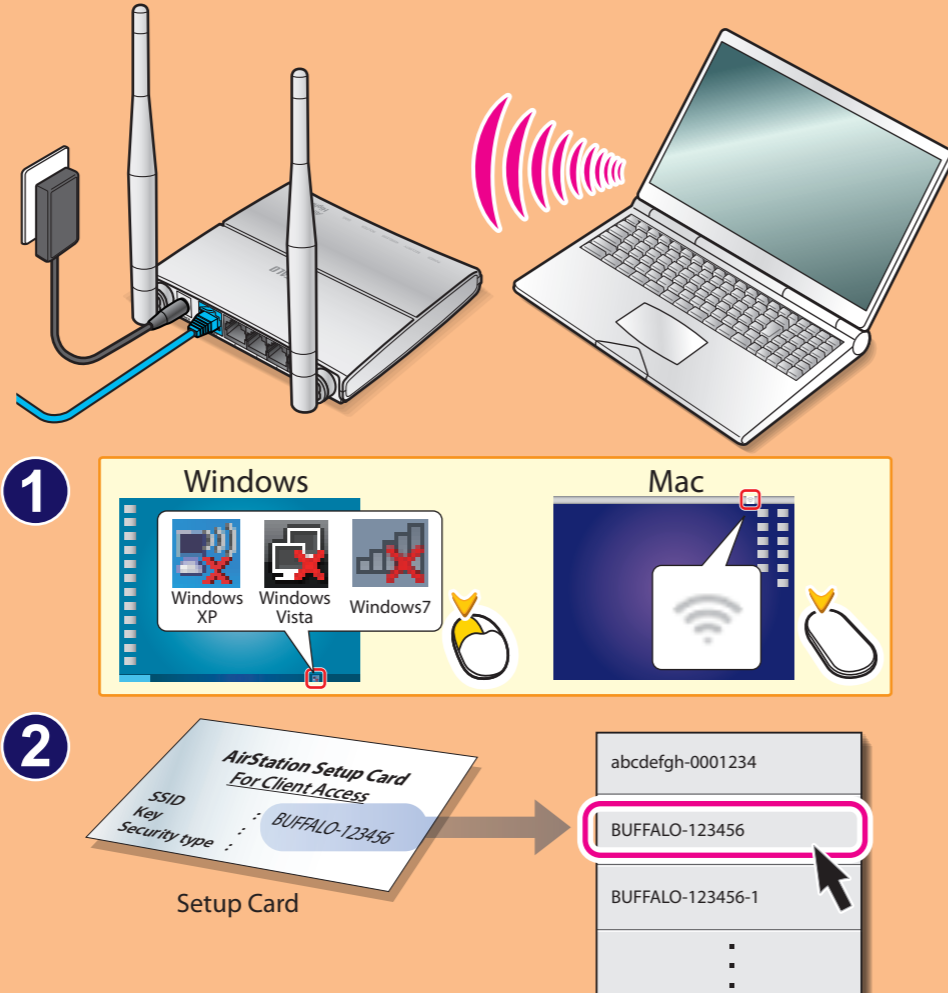
- TH เข้าถึงอินเทอร์เน็ต
- ID Akses ke Internet.
- PT-BR Acesso à internet.
- ES Acceso a Internet.

OK!

2nd PC Wired



2nd PC Wireless



WCR-G300 (Wireless-N Router, Access Point&Bridge/寬帶無線路由器)

<http://d.buffalo.jp/wcr-g300/>

WCR-HP-G300 (Wireless-N High Power Router&Bridge/寬帶無線路由器)

<http://d.buffalo.jp/wcr-hp-g300/>



EN

- If you cannot connect to the Internet, turn off the power for your modem, computer, and this product. After a few minutes, turn them on again and try connecting to the Internet again. If you are still unable to connect to the Internet, hold down the RESET button until the DIAG LED turns on (to reset the settings), and then try connecting to the Internet again.
- For details on wireless connection, see the manual for your computer.

SC

- 如果您无法连接至互联网，请关闭您的调制解调器、计算机以及本产品。数分钟后，请重新打开并再次尝试连接互联网。如果您仍无法连接互联网，请按住 RESET（重置）按钮直到 DIAG LED（诊断指示灯）打开（重启设置），然后再尝试连接互联网。
- 关于无线连接的更多详情，请参阅您的计算机手册。

TC

- 如果無法連線至網際網路，請將您的數據機、電腦以及此產品的電源關閉。幾分鐘之後，再次開啟電源並嘗試連線至網際網路。如果仍無法連線至網際網路，請按住 RESET（重設）按鈕直到 DIAG LED（診斷指示燈）開啟（將設定重設），然後再次嘗試連線至網際網路。
- 如需無線連線的詳細資訊，請參閱您的電腦手冊。

KO

- 인터넷에 연결할 수 없는 경우 모뎀, 컴퓨터 및 이 장치의 전원을 끄고 몇 분 후 다시 전원을 켜 다음, 인터넷에 다시 연결해 보십시오. 그래도 인터넷에 연결할 수 없으면 설정을 다시 구성할 수 있도록 DIAG LED(진단 LED)가 켜질 때까지 RESET(재설정) 단추를 누른 다음, 인터넷에 다시 연결해 보십시오.
- 무선 연결에 관한 자세한 내용은 컴퓨터 설명서를 참조하십시오.

TH

- หากคุณไม่สามารถเชื่อมต่อกับอินเทอร์เน็ต ให้ปิดโมเด็ม คอมพิวเตอร์ของคุณ และผลิตภัณฑ์นี้ รอสองสามนาที แล้วเปิดอุปกรณ์เหล่านั้นอีกครั้ง จากนั้นลองเชื่อมต่อกับอินเทอร์เน็ตใหม่ หากคุณยังไม่สามารถเชื่อมต่อกับอินเทอร์เน็ตได้ ให้กดปุ่ม RESET ค้างไว้จนไฟ DIAG LED (LED สำหรับวินิจฉัย) ติด (เพื่อตั้งค่าใหม่) แล้วลองเชื่อมต่อกับอินเทอร์เน็ตอีกครั้ง
- สำหรับรายละเอียดเกี่ยวกับการเชื่อมต่อแบบไร้สาย ให้อ่านจากคู่มือของคอมพิวเตอร์ของคุณ

ID

- Jika Anda tidak dapat menyambung ke Internet, matikan daya modem Anda, komputer dan produk ini. Setelah beberapa menit, hidupkan semuanya kembali dan cobalah menyambung ke Internet lagi. Jika Anda masih tidak dapat menyambung ke Internet, tekan tombol RESET hingga DIAG LED menyala (untuk mereset pengaturan), dan kemudian cobalah menyambung ke Internet kembali.
- Untuk perincian mengenai sambungan nirkabel, lihat panduan untuk komputer Anda.

PT-BR

- Se não for possível se conectar à internet, desligue o modem, o computador e este produto. Após alguns minutos, ligue-os novamente e tente se conectar à internet outra vez. Se ainda não for possível se conectar à internet, mantenha pressionado o botão RESET até que o LED DE DIAG acenda (para redefinir as configurações) e então tente se conectar à internet novamente.
- Para obter detalhes sobre conexão sem fio, consulte o manual do seu computador.

ES

- Si no logra conectarse a Internet, apague el módem, el equipo y este producto. Tras esperar unos minutos, vuelva a encenderlos y trate de conectarse a Internet de nuevo. Si aún no puede conectarse a Internet, mantenga pulsado el botón de reinicio hasta que se encienda el LED de diagnóstico (para reiniciar los parámetros) y, a continuación, trate de conectarse a Internet de nuevo.
- Para obtener más información sobre la conexión inalámbrica, consulte el manual de su equipo.

Security Setting

-
-
-