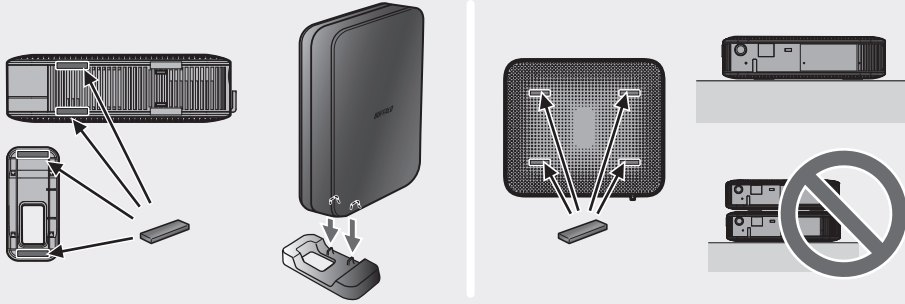
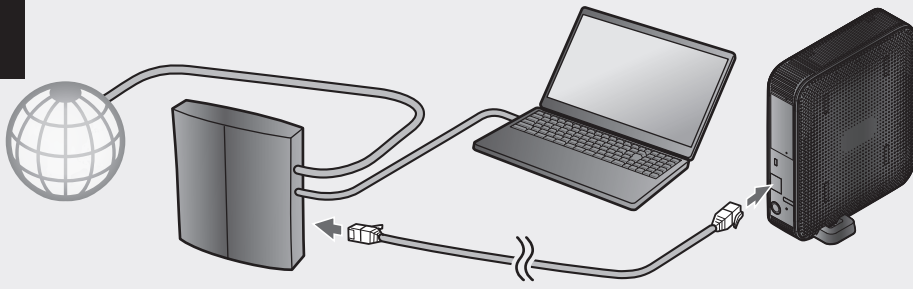


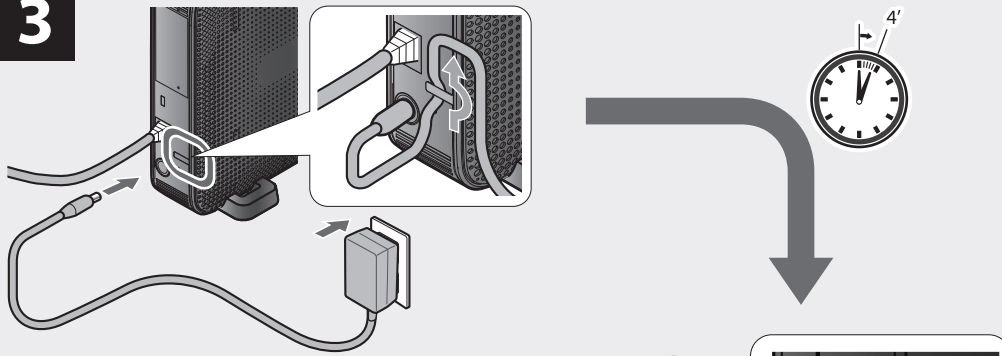
1



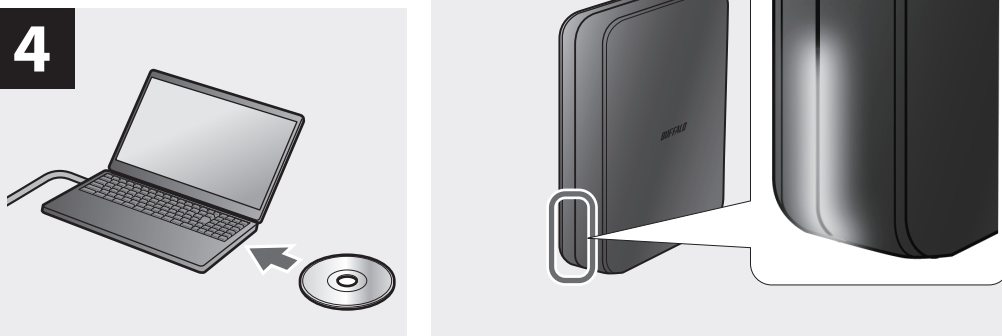
2



3

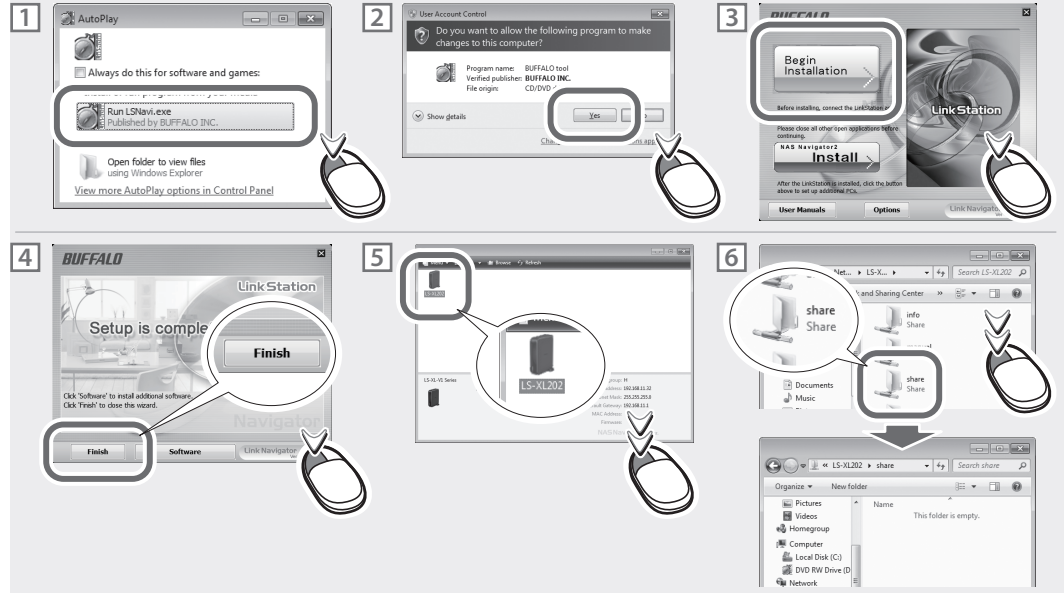


4

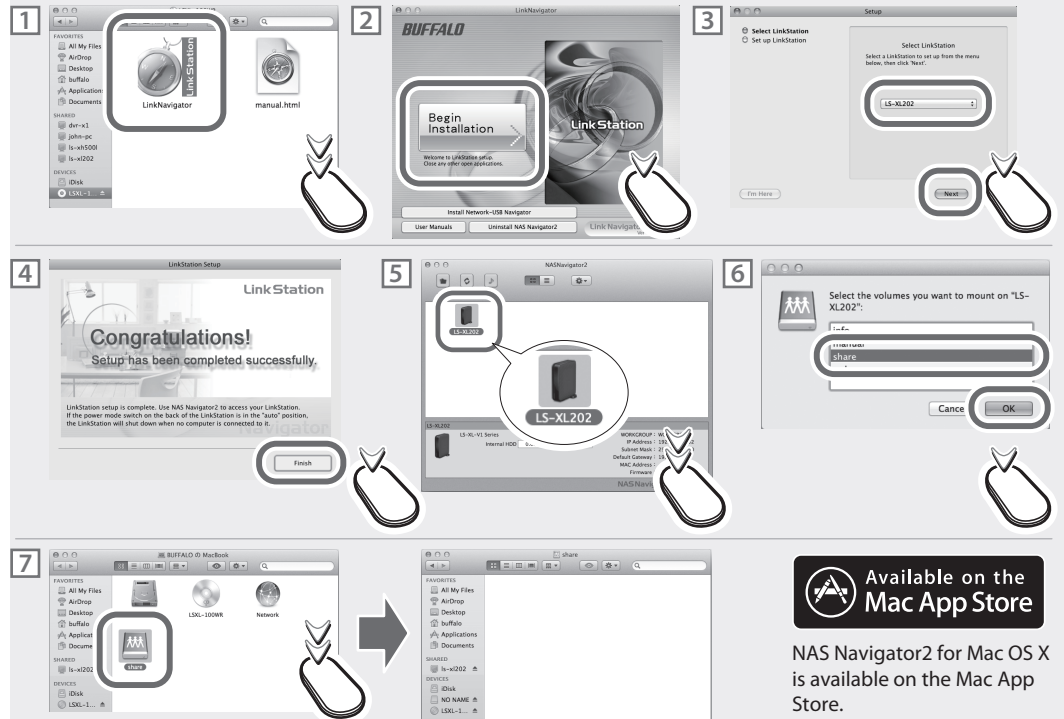


5

Windows



Mac

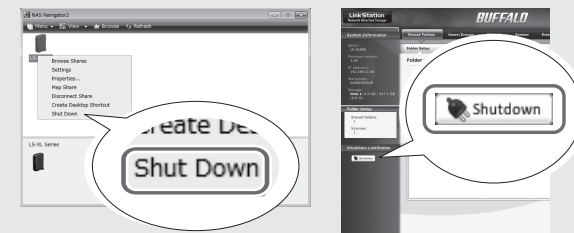


Available on the Mac App Store

NAS Navigator2 for Mac OS X is available on the Mac App Store.

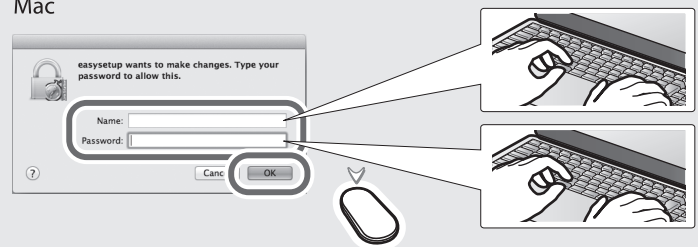


English For more help and configuration options, consult the LinkStation User Manual, available from the link in the software on your LinkNavigator CD.
 Deutsch Weitere Informationen und Konfigurationsoptionen finden Sie im LinkStation-Benutzerhandbuch, auf das Sie über den Link in der Software auf der LinkNavigator-CD zugreifen können.
 Français Pour plus d'informations ou pour découvrir des options de configuration supplémentaires, consultez le manuel d'utilisation de la LinkStation accessible depuis le lien du logiciel de votre CD LinkNavigator.
 Italiano Per ulteriore assistenza e opzioni di configurazione, consultare il Manuale utente LinkStation, disponibile dal collegamento al software su LinkNavigator CD.
 Español Si desea obtener más ayuda y opciones de configuración, consulte el manual de usuario de la LinkStation, al que podrá acceder haciendo clic en el enlace del software de su LinkNavigator CD.
 Português Para ajuda adicional e opções de configuração, consultar o manual do utilizador do LinkStation, disponível a partir da ligação no software no LinkNavigator CD.
 Svenska För ytterligare hjälp och konfigurationsalternativ, se LinkStation användarhandbok, tillgänglig via länken i programvaran på din LinkNavigator CD.
 Nederlands Voor meer hulp en configuratieopties, raadpleeg de LinkStation gebruiksaanwijzing, te vinden in de link in de software op uw LinkNavigator CD.
 Norsk Du finner mer hjelp og konfigurasjonsalternativer i LinkStation bruksanvisning. Den er tilgjengelig fra koblingen i programvaren på LinkNavigator CD.
 Dansk Hvis du har brug for hjælp og opsætningsmuligheder, bedes du se LinkStation brugsanvisningen, der findes et link i softwaren på din LinkNavigator CD.
 Suomi Katso lisä- ja konfigurointivaihtoja LinkStation Käyttöohjeesta, joka on saatavana LinkNavigator CD -levyn ohjelmalinkistä.
 Русский Дополнительные сведения и информацию о вариантах настроек см. в руководстве пользователя LinkStation, которое доступно по ссылке в программном обеспечении на компакт-диске LinkNavigator CD.
 한국어 도움말 및 구성 옵션에 대한 자세한 내용은 LinkStation 사용자 설명서를 참조하십시오. LinkNavigator CD의 소프트웨어에 포함된 링크를 통해 다운로드할 수 있습니다.
 简体中文 您可以通过 LinkNavigator CD 软件中的链接来获取 LinkStation 用户手册，以便了解更多帮助及配置选项。
 繁體中文 若需更多協助和組態選項，請參見 LinkStation 使用者手冊，手冊的連結位在 LinkNavigator CD 中的軟體之上。
 ไทย ทักดองการดูวิธีเพิ่มเติมนและตัวเลือกการกำหนดค่า ให้อุดในคู่มือผู้ใช้ LinkStation โดยคลิกที่ลิงก์ในซอฟต์แวร์บนแผ่นซีดี LinkNavigator
 Indonesia Untuk bantuan dan opsi konfigurasi selengkapnya, baca Petunjuk Pengguna LinkStation, yang tersedia di tautan dalam perangkat lunak CD LinkNavigator Anda.
 Tiếng Việt Để được trợ giúp và biết thêm các tùy chọn cấu hình, hãy tham khảo Hướng dẫn Sử dụng LinkStation, có sẵn theo đường liên kết ở phần mềm trong CD LinkNavigator của quý vị.
 العربية الحصول على مزيد من التعليمات وخيارات التنويع، راجع دليل مستخدم LinkStation، المتوفر من الرابط في البرنامج على القرص المضغوط الخاص بـ LinkNavigator.
 Türk Daha fazla yardım ve yapılandırma seçeneği için LinkNavigator CD'sindeki yazılımda mevcut bağlantıdan LinkStation Kullanıcı Kılavuzu'na başvurun.
 日本語 詳しい使い方は画面のボタンをクリックして、ホームページに掲載のマニュアルをお読みください。



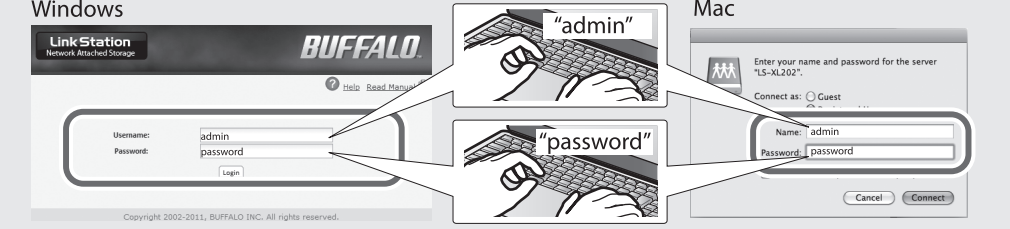
English You may turn off the LinkStation from Settings or from NAS Navigator2.
 Deutsch Sie können die LinkStation über die Web-Admin-Oberfläche oder in NAS Navigator2 ausschalten.
 Français Vous pouvez éteindre la LinkStation depuis l'interface Web Admin ou depuis NAS Navigator2.
 Italiano È possibile spegnere la LinkStation dall'interfaccia Web Admin o da NAS Navigator2.
 Español Puede apagar la LinkStation desde la interfaz de Web Admin o desde NAS Navigator2.
 Português Desligar o LinkStation na interface Web Admin ou no NAS Navigator2.
 Svenska Du kan stänga av LinkStation från Web Admin-gränssnittet eller från NAS Navigator2.
 Nederlands U kunt het LinkStation vanuit de Web Admin-interface of vanuit NAS Navigator 2 uitschakelen.
 Norsk Du kan slå av LinkStation fra Web Admin-grensesnittet eller fra NAS Navigator2.
 Dansk Du kan afbryde LinkStation fra Web Admin interfacet eler fra NAS Navigator2.
 Suomi Voit sammuttaa LinkStation Web Admin -liittymästä tai NAS Navigator2:sta.
 Русский Выключить устройство LinkStation можно с помощью интерфейса Web Admin или программы NAS Navigator2.
 한국어 Web Admin 인터페이스 또는 NAS Navigator2에서 LinkStation을 끌 수 있습니다.
 简体中文 您可從 Web Admin 界面或 NAS Navigator2 內關閉 LinkStation。
 繁體中文 您可從 Web Admin 介面或 NAS Navigator2 關閉 LinkStation。
 ไทย คุณอาจปิด LinkStation ได้จากอินเทอร์เฟซ Web Admin หรือ NAS Navigator2
 Indonesia Anda dapat mematikan LinkStation dari antarmuka Web Admin atau dari NAS Navigator2.
 Tiếng Việt Quý vị có thể tắt LinkStation từ giao diện Web Admin hoặc từ NAS Navigator2.
 العربية يمكنك إيقاف تشغيل جهاز LinkStation من أداة Web Admin أو من برنامج NAS Navigator2.
 Türk LinkStation'ı Web Admin arayüzünden veya NAS Navigator2'den kapatabilirsiniz.
 日本語 電源を切るときは、付属のNAS Navigator2またはLinkStationの設定画面からシャットダウン(電源OFF)処理をしてください。

Mac



English When the screen above is displayed, enter your administrator name and password for your Mac OS.
 Deutsch Geben Sie den Administratormen und das Kennwort für Ihr Mac-OS-Betriebssystem ein, wenn der Bildschirm oben erscheint.
 Français Lorsque l'écran ci-dessus s'affiche, veuillez saisir le nom de l'administrateur et le mot de passe de votre Mac OS.
 Italiano Quando appare la schermata di cui sopra, immettere il nome amministratore e la password del Mac OS.
 Español Cuando aparezca la pantalla anterior, introduzca el nombre de administrador y contraseña de su Mac OS.
 Português Quando o ecrã acima for exibido, introduzir o nome de administrador e a palavra-passe do Mac OS.
 Svenska När ovanstående skärm visas, skriv in ditt administratörsnamn och lösenord för ditt Mac OS.
 Nederlands Als bovenstaand scherm wordt weergegeven, voer uw administratornaam en wachtwoord voor uw Mac OS in.
 Norsk Når skjermen over vises, angir du administratortnavn og passord for Mac OS.
 Dansk Når skærmbilledet ovenover fremkommer, bedes du indtaste dit administratortnavn til din Mac OS.
 Suomi Kun yläpuolella oleva näyttö on näkyviissä, syötä Mac OS järjestelmähallinnan nimesi ja salasanasasi.
 Русский Когда появится указанное выше окно, введите имя администратора и пароль для системы Mac OS.
 한국어 위 이미지와 같은 화면이 표시되면 Mac OS의 관리자 이름 및 암호를 입력합니다.
 简体中文 当显示上面屏幕时，请输入您 Mac OS 的管理员名称及密码。
 繁體中文 當出現上述視窗時，請輸入您在 Mac OS 中的系統管理員名稱及密碼。
 ไทย เมื่อหน้าจอตามแบบปรากฏขึ้น ให้ป้อนชื่อผู้ดูแลระบบและรหัสผ่านของคุณสำหรับ Mac OS
 Indonesia Ketika layar di atas ditampilkan, masukkan nama dan kata sandi administrator Anda untuk Mac OS Anda.
 Tiếng Việt Khi màn hình ở trên hiển thị, hãy nhập tên quản trị viên và mật khẩu cho Mac OS của quý vị.
 العربية عندما يتم عرض الشاشة الموضحة أعلاه، أدخل اسم المسؤول وكلمة المرور الخاصة بنظام Mac OS.
 Türk Yukarıdaki ekran görüntülediğinde Mac OS yönetici adınızı ve parolanızı girin.
 日本語 この画面が表示されたら、Macの管理者ユーザー名とPasswordを入力してください。

Windows



English When the screen above is displayed, enter your username and password.
 Deutsch Geben Sie Ihren Benutzernamen und Ihr Kennwort ein, wenn der Bildschirm oben erscheint.
 Français Lorsque l'écran ci-dessus s'affiche, veuillez saisir votre nom d'utilisateur et votre mot de passe.
 Italiano Quando appare la schermata di cui sopra, immettere nome utente e password.
 Español Cuando aparezca la pantalla anterior, introduzca su nombre de usuario y contraseña.
 Português Quando o ecrã acima for exibido, introduzir o nome de utilizador e a palavra-passe.
 Svenska När ovanstående skärm visas, skriv in ditt användarnamn och lösenord.
 Nederlands Als bovenstaand scherm wordt weergegeven, voer uw gebruikersnaam en wachtwoord in.
 Norsk Når skjermen over vises, angir du brukernavn og passord.
 Dansk Når skærmbilledet ovenover fremkommer, bedes du indtaste dit brugernavn og din adgangskode.
 Suomi Kun yläpuolella oleva näyttö on näkyviissä, syötä käyttäjänimesi ja salasanasasi.
 Русский Когда появится указанное выше окно, введите имя пользователя и пароль.
 한국어 위 이미지와 같은 화면이 표시되면 사용자 이름 및 암호를 입력합니다.
 简体中文 当显示上面屏幕时，请输入您的用户名和密码。
 繁體中文 當出現上述視窗時，請輸入您的使用者名稱和密碼。
 ไทย เมื่อนำจอตามแบบปรากฏขึ้น ให้ป้อนชื่อผู้ใช้และรหัสผ่านของคุณ
 Indonesia Ketika layar di atas ditampilkan, masukkan nama pengguna dan kata sandi Anda.
 Tiếng Việt Khi màn hình ở trên hiển thị, hãy nhập tên người dùng và mật khẩu của quý vị.
 العربية عندما يتم عرض الشاشة الموضحة أعلاه، أدخل اسم المستخدم وكلمة المرور.
 Türk Yukarıdaki ekran görüntülediğinde kullanıcı adınızı ve parolanızı girin.
 日本語 この画面が表示されたら、UsernameとPasswordを入力してください。

This Class B digital apparatus complies with Canadian ICES-003.
 Cet appareil numérique de la classe B est conforme à la norme NMB-003 du Canada.

AC adapter
 Asian Power Devices Inc. WA-18G12U (US), WA-18H12 (others)

