

メディアのセット / 取り出しかた

「DVD/CD ライティングドライブ ユーザーズマニュアル」(ユーティリティ CD に収録されているマニュアル)のメディアのセット/取り出し方法に誤りがありました。お詫びして訂正いたします。メディアをセット/取り出しする場合は、必ず本紙の手順で行ってください。

- △注意**
- ・メディアの記録面に触れないでください。記録面に触れると、正常に読み書きできなくなる恐れがあります。
 - ・本製品を縦置きで設置された場合、8cm メディアは使用できません。
 - ・本紙では、内蔵用ドライブの写真を例に説明します。

メディアのセット

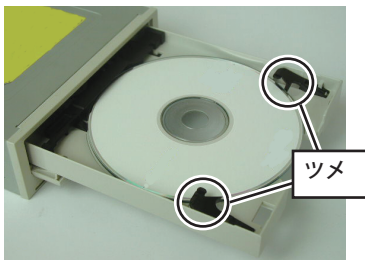
本製品にメディアをセットする場合は、以下の手順で行ってください。

■ディスクの場合

- 1 ラベル面を上にして、メディアの先端をストッパーの先端に入れます。

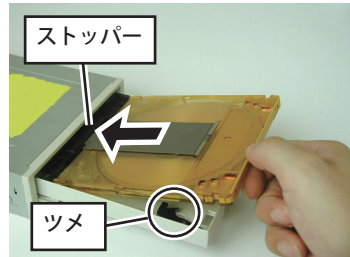


- 2 ツメ (左右 2箇所) の下になるようにメディアをセットします。



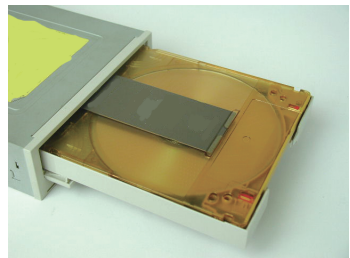
■カートリッジの場合

- 1 メディアでストッパーを軽く押します。



カートリッジの場合、ツメは使用しません。ツメの上にメディアをセットしてください。

- 2 メディアをセットします。



メディアの取り出し

メディアを奥へ軽く押してから、取り出します。ツメなどに引っかからないように取り出してください。