

内蔵Blu-rayドライブ マニュアル

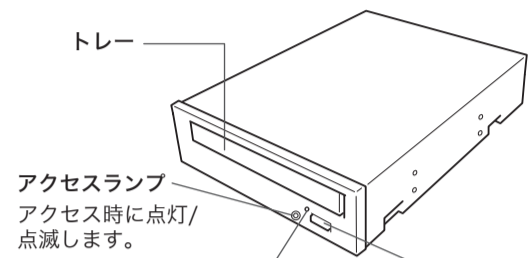
はじめにお読みください

このたびは、本製品をご利用いただき、誠にありがとうございます。本製品を正しく使用するために、はじめにこのマニュアルをお読みください。お読みになった後は、大切に保管してください。

パッケージ内容

万が一、不足しているものがありましたら、お買い求めの販売店にご連絡ください。なお、製品形状はイラストと異なる場合があります。

□ドライブ本体.....1台



メモ

ドライブ上面に本製品のシリアル No.が記載されています。パソコンに取り付ける前に保証書(本製品を梱包している箱に記載)へ記入しておいてください。

アクセラランプ
アクセス時に点灯/点滅します。

強制イジェクトホール
メディアが取り出せなくなった時にクリップを伸ばしたものを押し込むと、メディアを取り出せます。

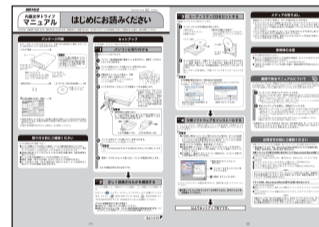
イジェクトボタン
メディアを出し入れの際に押します。

□取り付けネジ.....4本 □ユーティリティ CD (CD-ROM).....1枚



※付属ソフトウェアが収録されています。

✓はじめにお読みください (本紙)1枚



※本製品を梱包している箱には、保証書と本製品の修理についての条件を定めた約款が印刷されています。本製品の修理をご依頼頂く場合に必要となりますので、大切に保管してください。

※別紙で追加情報が添付されている場合は、必ず参照してください。

取り付け前にご確認ください

以下の注意を必ずご確認ください。

- パソコンの電源スイッチをOFFにした直後は、パソコン内部の部品に触らないでください。特にCPUやVGAチップは高温になっており、やけどをされるおそれがあります。電源スイッチをOFFにして30分以上経ってから作業することをおすすめします。
- 本製品に触る前にドアノブやアルミサッシなどの身近な金属に触れ、身体の静電気を除去してください。
- パソコン本体と周辺機器のマニュアルも必ず参照してください。
- 縦置き(垂直)で取り付けられた場合、8cmサイズのメディアは使用できません。
- ケーブルを抜くときは、コネクタ部分を持って抜いてください。ケーブル部分を引っ張るとケーブル内で断線する恐れがあります。

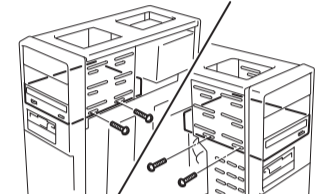
セットアップ

以下の手順で、セットアップを行ってください。

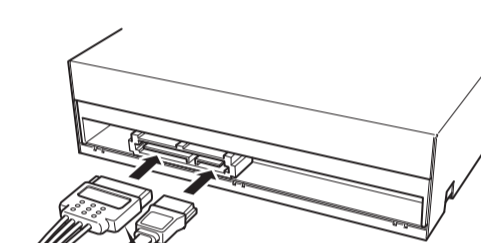
ステップ1 パソコンに取り付ける

本製品をパソコンに取り付けます。

- 1 パソコン周辺機器の順に電源スイッチをOFFにし、電源ケーブルをコンセントから抜きます。
- 2 パソコン本体からケーブル類とカバーを取り外します。パソコン本体のマニュアルを参照してください。
- 3 本製品をファイルベイに挿入し、付属のネジ(4本)で固定します。ファイルベイの位置は、パソコン本体のマニュアルで確認してください。



- 4 シリアルATAケーブルとシリアル電源ケーブルを接続します。

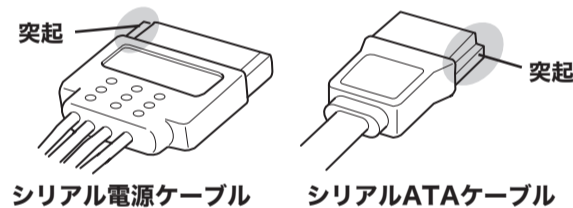


※シリアルATAケーブルとシリアル電源ケーブルは、パソコンに付属のケーブルをお使いいただくか、別途ご用意ください。本製品にケーブルは付属していません。

※シリアルATAケーブルを折り曲げないでください。折り曲げると、ケーブル内部で断線する恐れがあります。

注意

突起の向きにご注意ください。ケーブルには突起がついています。以下の向きで接続してください。間違った向きで無理に押し込むと、本製品やケーブルのコネクタが破損する恐れがあります。



- 5 パソコン本体にケーブル類とカバーを取り付けます。パソコン本体のマニュアルを参照してください。

注意

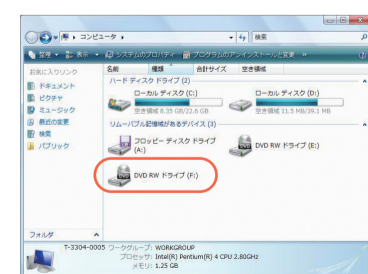
ケーブルのはさみ込みやコネクタの抜けなどがないように注意してください。

- 6 電源ケーブルをコンセントに差し込み、パソコンの電源をONにします。

以上で本製品の取り付けは完了です。

ステップ2 正しく認識されたかを確認する

コンピュータ(マイコンピュータ)に本製品のアイコンが追加されたことを確認します。



アイコンが追加されていないときは？

- 本製品が正しく接続されているか確認してください。
- お使いのパソコンによっては、パソコンのBIOS設定が必要な場合があります。パソコンのマニュアルを参照して、パソコンのBIOS設定を確認してください。

ステップ3 CyberLink BD Solutionをインストールする

本製品の付属ソフトウェア「CyberLink BD Solution」をパソコンにインストールします。

注意

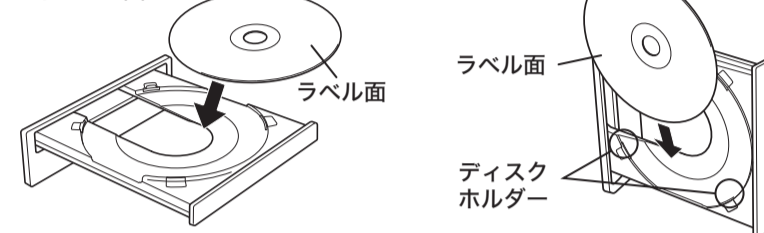
- CyberLink BD Solutionは、ディスクの再生や書き込みなどを行うソフトウェアです。必ずインストールしてください。
- 付属ソフトウェアの説明は、裏面を参照してください。
- 本製品を接続していないと、CyberLink BD Solutionをインストールできません。本製品をパソコンに接続していない場合は、パソコンに接続してからインストールしてください。

- 1 ユーティリティCDを本製品に挿入します。

<操作方法>
イジェクトボタンでトレイを開閉させます。

※縦向きに設置した場合は？
トレイの下部側にあるディスクホルダー2箇所の間にユーティリティCDをセットしてください。

<イメージ図>

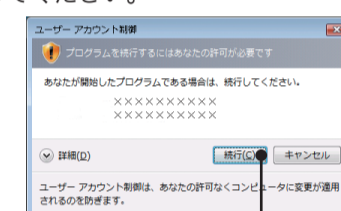


注意

以下の画面が表示されたら？(Windows Vistaのみ)
ユーティリティCDをセットすると、以下の画面が表示されることがあります。その場合は、以下の箇所をクリックしてください。



[DriveNavix.exeの実行] をクリックします。



[続行] をクリックします。

- 2



[かんたんスタート] をクリックします。

- 3



[CyberLink BD Solutionのインストール] をクリックします。

ソフトウェアのインストール画面が表示されたら、画面の指示に従ってインストールしてください。

※ソフトウェアのインストールには数十分程度かかります。画面が進まずに停止しているように見えることがありますが、そのままお待ちください。

付属ソフトウェアのインストールが終了したら、必ずパソコンを再起動してください。

以上でセットアップ完了です。

メディアの取り出し

本製品のイジェクトボタンを押すと、メディアを取り出すことができます。

※メディアが取り出せない場合は、強制イジェクトホールにクリップの先などを挿入してメディアを取り出すことができます。

使用時の注意

以下の注意を必ずお守りください。

- カートリッジ付のDVD-RAMディスクを使用する場合は、カートリッジからディスクを取り出して本製品にセットしてください。カートリッジ付のDVD-RAMディスクは、そのまま使用できません。
- 一部のウイルス対策ソフトウェアをお使いの場合、本製品の動作が不安定になることがあります。

画面で見るマニュアルの読み方

ユーティリティ CD には、本製品のマニュアルや仕様が収録されています。本紙とあわせて必ずお読みください。画面で見るマニュアルは、以下の手順で表示できます。

※以下の手順で付属ソフトウェア「ファイナルデータ」もインストールできます。

- 1 ユーティリティCDをパソコンにセットします。
※Windows Vista をお使いの場合、自動再生の画面が表示されたら、[DriveNavix.exeの実行] をクリックしてください。また、「プログラムを続行するにはあなたの許可が必要です」と表示されたら、[続行] をクリックしてください。
※ドライブナビゲータが起動します。起動しないときは、ユーティリティ CD 内の「DriveNavix.exe」をダブルクリックしてください。
- 2 [マニュアルを読む] をクリックします。
- 3 表示したいマニュアルを選択し、[開始] をクリックします。

※画面で見るマニュアル(PDFファイル)を読むには、Acrobat Reader または Adobe Reader がインストールされている必要があります。インストールされていない場合や、画面で見るマニュアルを正常に表示できない場合は、手順3の画面から「Adobe Reader のインストール」から Adobe Reader をインストールしてください。

※Acrobat Reader または Adobe Reader の使いかたは、ヘルプを参照してください。※画面上で見づらいときは、紙に印刷してお読みください。

Q&A (困ったときは?)

ユーティリティ CD には、本製品に関する Q&A が収録されています。本製品について分からないことがあったときや困ったときに参照してください。

- 1 ユーティリティCDをパソコンにセットします。
※Windows Vista をお使いの場合、自動再生の画面が表示されたら、[DriveNavix.exeの実行] をクリックしてください。また、「プログラムを続行するにはあなたの許可が必要です」と表示されたら、[続行] をクリックしてください。
※ドライブナビゲータが起動します。起動しないときは、ユーティリティ CD 内の「DriveNavix.exe」をダブルクリックしてください。
- 2 [Q&A] をクリックします。
パソコンのデスクトップに BUFFALO「BD製品Q&A」のアイコンが追加されます。
- 3 デスクトップのBUFFALO「BD製品Q&A」をダブルクリックします。

お問合せの前にご確認ください

付属ソフトウェアについての質問は、各ソフトウェアメーカーにお問い合わせください。
※株式会社バッファローでは、ソフトウェアのお問い合わせを承っておりません。あらかじめご了承ください。

付属ソフトウェアに関するお問い合わせについて

- 【お問い合わせの内容の例】
- ソフトウェアの使い方が分からない(書き込みかた、再生のしかた、オーサリング方法、設定方法)
 - ソフトウェアのインストールができない。起動しない。正常に動作しない。
 - ソフトウェアのヘルプやマニュアルの手順で使用できない。
 - メディアの書き込み時、読み出し時にエラーメッセージ(競合など)が表示される。
 - ソフトウェアの仕様を知りたい。

各ソフトウェアのヘルプやマニュアル、ホームページ(Q&A)をよく読み、再度設定または手順を確認してください。それでも解決しないときは、裏面に記載の各ソフトウェアメーカーにお問い合わせください。

ドライブ本体に関するお問い合わせについて

- 【お問い合わせの内容の例】
- ドライブナビゲータが正しく動作しない(ドライブナビゲータからのインストールができない)。
 - ドライブ本体がパソコンに認識されない(マイコンピュータにドライブのアイコンが追加されない)。

付属のマニュアル(「はじめにお読みください」または「ユーザーズマニュアル」)をよく読み、再度設定または手順を確認してください。それでも解決しないときは、P4に記載の株式会社バッファローサポートセンターにお問い合わせください。

