

使いかたガイド ~ DVDドライブ ~

付属のCyberLink Media Suiteを使って、以下のように操作を行います。

注意 本紙に記載の手順は、操作の一例です。各ソフトウェアの使いかたは、ソフトウェアのマニュアルやヘルプをご参照ください。
(次ページ「CyberLink Media Suiteについて」参照)

ビデオ再生

DVD-Video、動画データを再生しよう

使用ソフトウェア
PowerDVD



- 1 デスクトップの をダブルクリックします。
- 2 [ムービープレーヤー]-[ムービーディスクの再生]をクリックします。
- 3 をクリックして再生します。

(*) 本手順では、ムービーディスクの再生手順を説明します。再生するディスクを本製品にセットし、上記の手順を行ってください。

詳細はヘルプをお読みください。

管理/編集

ビデオ、写真の管理、編集をしよう

使用ソフトウェア
MediaShow



- 1 デスクトップの をダブルクリックします。
- 2 [動画]-[動画の管理]をクリックします。
- 3 [インポート]をクリックします。
- 4 [メディアのインポート]をクリックします。
- 5 管理、編集するビデオやフォルダーを選択し、インポート(登録)します。
- 6 編集したいビデオやフォルダーを選択し、[編集]をクリックします。

以上で、ビデオやフォルダーがMediaShowに登録されましたので、[戻る]をクリックします。

編集手順の詳細はヘルプをお読みください。

オーサリング

ビデオや写真からオリジナル(DVD-Video)ディスクを作ろう

※動画データをDVD-Video形式に変換することです。市販のDVDプレーヤーで再生できるディスクを作成できます。

使用ソフトウェア
MediaShow



- 1 デスクトップの をダブルクリックします。
- 2 [動画]-[動画の管理]をクリックします。
- 3 [作成]をクリックし、動画を選択したら、[ディスク]をクリックします。
- 4 [設定]をクリックします。
- 5 設定を確認します。
- 6 ディスクのタイトル入力、スタイルを選択して、書き込むビデオや写真を画面にドラッグ&ドロップし、[書き込み]をクリックします。

- 1 光学ドライブに本製品を選択
- 2 アスペクト比を設定
- 3 [OK]をクリック

以降の詳細はヘルプをお読みください。

書き込み

パソコンの写真や書類をディスクに書き込もう

使用ソフトウェア
Power2Go



- 1 デスクトップの をダブルクリックします。
- 2 [データ]-[データディスクの作成]をクリックし、[DVD]または[CD]を選択します。
- 3 書き込むデータを画面にドラッグ&ドロップします。
- 4 [書き込み]をクリックして、ディスクに書き込みます。

以降は画面に従ってください。

簡易保存

ドラッグ & ドロップでディスク※に保存しよう

ドラッグ&ドロップでディスクに保存するには、ディスクをフォーマットする必要があります。書き込みを行うディスクを本製品にセットし、以下の手順でフォーマットしてください。

使用ソフトウェア
InstantBurn



※使用できるメディアはDVD+RW、DVD-RW、DVD-RAM、CD-RWです。

- 1 デスクトップの をダブルクリックします。
- 2 [データ]-[ディスクのフォーマット]をクリックします。
- 3 ディスクを挿入したドライブを選択します。

以降は画面に従ってフォーマットしてください。フォーマット完了後は、書き込むデータをドライブのアイコンにドラッグ&ドロップします。

バックアップ

パソコンをバックアップしよう

使用ソフトウェア
PowerBackup



- 1 デスクトップの をダブルクリックします。
- 2 [コピー&バックアップ]-[PCのバックアップ]をクリックします。
- 3 バックアップ元を選択します。
- 4 バックアップ先を選択します。
- 5 バックアップ方法を選択します。
- 6 バックアップを開始します。




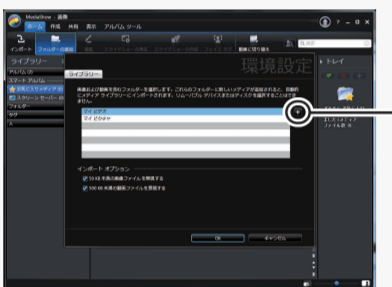
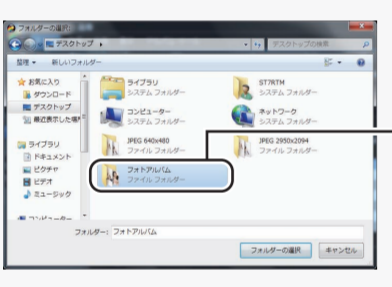

詳細はヘルプをお読みください。

自動的に人物別に写真を分類する【フェイスタグ機能(MediaShow)】

ビデオや写真の編集・管理をするソフトウェアです。本製品には、大量の写真に写っている顔を判別して、自動で写真の整理ができるフェイスタグ(顔認証)機能が搭載されています。


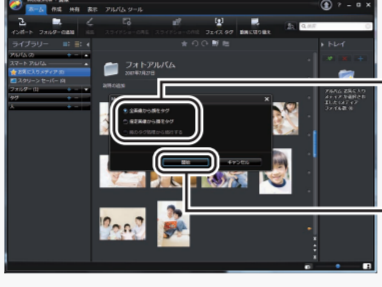

MediaShow に写真を追加する

以下の手順で写真を追加してください。

- 1 デスクトップの  アイコンをダブルクリックします。
 - 2 
 - ①[画像] をクリックします。
 - ②[画像の管理] をクリックします。
 - 3  [フォルダーの追加] をクリックします。
 - 4  + ボタンをクリックします。
 - 5 
 - 写真が保存されている任意のフォルダーを選択します。
 - ※画面は「フォトアルバム」フォルダーを追加する場合は、
 - 6 
 - ①ライブラリーに追加されたことを確認します。
 - ②[OK] をクリックします。
 - 7 MediaShow に写真が追加されます。
- 以上で、設定完了です。

人物別に写真を分類する

写真に写っている顔を認証して、人物別に写真を分類します。

- 1  [フェイスタグ] をクリックします。
 - 2 
 - ①[全画像から顔をタグ] または [指定画像から顔をタグ] のいずれかを選択します。
 - ②[開始] をクリックします。
 - 3  [次へ] をクリックします。
 - 4 写真が人物別のタグに分けられます。
- 以上で完了です。

人物別に分けられたタグに名前をつける

以下の手順でタグに名前をつけられます。

- 1  [選択] をクリックし、任意の名前を入力します。
 - 2 写真に名前をついたタグが追加されます。
- 以上で、設定完了です。

CyberLink Media Suite について

本紙では、CyberLink Media Suite に収録されたソフトウェアの概要をご案内します。詳細は、各ソフトウェアのマニュアルやヘルプをご参照ください。

起動方法

以下の手順で起動してください。

注意

- 画面は、お使いの OS によって異なります。
- 初めて起動する場合など、サイバーリンク社のユーザー登録画面が表示されることがあります。そのときは、画面に従ってユーザー登録してください。

- 1 デスクトップの  アイコンをダブルクリックします。
- 2 
 - 画面右下の  アイコンをクリックすると、起動するソフトウェアを選択できます。
- 3 
 - ※画面下のアイコンからジャンルを選んでソフトウェアを起動することもできます。
 - ・お気に入りのメニューは、ご自分で設定できます。詳しくは、画面右上の  をクリックし、ヘルプを参照してください。

ソフトウェアが起動します。以降は、ソフトウェアのヘルプやマニュアルを参照して操作を行ってください。ソフトウェアのヘルプやマニュアルの表示方法は、下の「使いかた(マニュアルやヘルプの表示方法)」を参照してください。

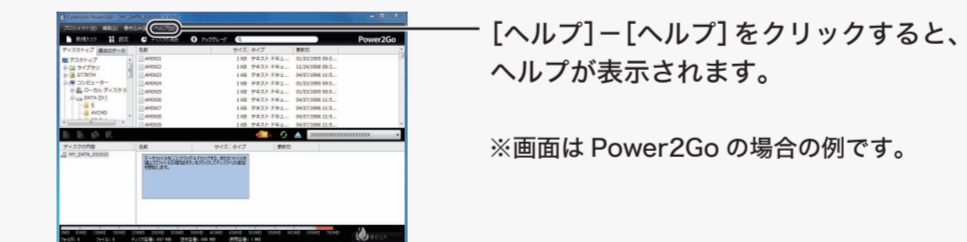
以上で、設定完了です。

使いかた(マニュアルやヘルプの表示方法)

画面の [?] または [ヘルプ] をクリックするか、[スタート] - [(すべての) プログラム] - [CyberLink Media Suite] - [(ソフトウェア名)] にあるヘルプやマニュアルを参照してください。

■ソフトウェアの画面から表示させる場合

画面の [?] または [ヘルプ] をクリックします。



■[スタート]メニューから表示させる場合

[スタート] - [(すべての) プログラム] - [CyberLink Media Suite] - [(ソフトウェア名)] にあるヘルプやマニュアルを選択します。

ソフトウェアの概要

CyberLink Media Suite は、ディスクの再生、ディスクへの書き込み、映像編集など各用途に適したソフトウェアを収録したソフトウェアパッケージです。ここでは、収録されたソフトウェアの概要を説明します。

映像(映画など)ディスクの再生や、DVDレコーダーなどで録画したディスクを再生するには

<PowerDVD>

映像ディスクの再生ソフトウェアです。DVD-Video、市販の DVD レコーダーで録画したディスクの再生などを再生することができます。

※ CPRM 保護されたディスクの再生をするにはインターネット接続による認証が必要です。

※「1 回だけ録画可能(コピーワンス)」データを録画した、または「ダビング 10」でムーブした CPRM 対応メディアの再生をデジタル外部出力(DVI/HDMI)するには、HDCP 対応 VGA カードと HDCP 対応モニターが必要です。

※本製品に添付の PowerDVD は、AVCHD、AVCRec (H.264) 形式のディスク、データの再生には対応していません。

パスワード保護(暗号化)したディスクの作成や、音楽 CD の作成、ディスクをコピーするには

<Power2Go>

データディスクや音楽 CD などを作成するソフトウェアです。作成するディスクを暗号化する機能も備えています。暗号化されたデータの読み出しにはパスワードが必要となるため、万が一、紛失や盗難にあった場合でも外部へのデータ流出を防ぐことができます。



パソコンのデータを自動的にバックアップするには

<PowerBackup>

データのバックアップソフトウェアです。バックアップするデータを DVD や CD に保存したいときにお使いください。

パソコンのデータをディスクに保存するには

<InstantBurn>

ハードディスクや USB メモリーのようにファイル単位でデータを書き込むことができるソフトウェアです。

※InstantBurn の対応ディスクは、CD-RW、DVD-RW、DVD+RW、DVD-RAM です。

オリジナル DVD-Video の作成やビデオ、写真の管理、編集するには

<MediaShow>

ビデオや写真の編集・管理をするソフトウェアです。メニュー、ディスクタイトル、音楽を付け加えるなど、お好みに合わせたオーサリング(DVD-Video の作成)が可能です。また、写真を Windows のスクリーンセーバーと利用したり、動画を Web で公開することもできます。その他、大量の写真に写っている顔を判別して写真整理のできる「フェイスタグ」機能も備えています。

※MediaShow がサポートするビデオ形式(ビデオフォーマット)、画像形式(画像フォーマット)は以下のとおりです。

ビデオ形式 : DV-AVI、MPEG-1、MPEG-2、DVR-MS、WMV

画像形式 : BMP、JPEG、PNG

CyberLink Media Suiteのご質問、お問い合わせ先

- お問い合わせ先** サイバーリンク株式会社
- 電話** 0570-080-110 (一般電話)
03-5977-7530 (PHS、一部 IP 電話など)
- 受付時間** 10:00 ~ 13:00 14:00 ~ 17:00
(土日祝日、サイバーリンク社休業日を除く)
- インターネット** <http://support.jp.cyberlink.com>

※ソフトウェアのユーザー登録は必ず行ってください。

ドライブ本体のご質問、お問い合わせ先

別紙「らくらく! セットアップシート」に記載の株式会社バッファローサポートセンターへお問合せください。

Power2Go Express について

Power2Go Express を起動すると、データディスクの作成、音楽ディスクの作成、ムービーディスクの作成、ディスクのコピーがデスクトップの Power2Go Express アイコンから行えるようになります。Power2Go Express は、[スタート]—[(すべての) プログラム]—[CyberLink Media Suite]—[Power2Go]—[Power2Go Express] の順に選択すると起動します。詳しくは、Power2Go のヘルプを参照してください。



データディスク作成用のアイコンです。ここにデータをドラッグ & ドロップし、アイコン右下の●をクリックすると、データディスクを作成できます。



音楽ディスク作成用のアイコンです。ここに音楽データをドラッグ & ドロップし、アイコン右下の●をクリックすると、音楽ディスクを作成できます。



映像ディスク作成用のアイコンです。ここに映像データをドラッグ & ドロップし、アイコン右下の●をクリックすると、映像ディスクを作成できます。



ディスクコピー用のアイコンです。このアイコンをダブルクリックすると、ディスクコピーのメニューが表示されます。

※ ●をクリックするとパソコン内蔵ドライブのトレイが出てくるときは？

書き込み用ドライブにパソコン内蔵のドライブが設定されています。Power2Go Express アイコンを右クリックして、ドライブを変更してください。上のアイコンは、Eドライブが設定されている場合の表示です。