

ポータブル DVDドライブ らくらく!セットアップシート

本製品を梱包している箱は、大切に保管してください。
本製品の保証書やパッケージ内容などを印刷しています。

パッケージ内容

万が一、不足しているものがありましたら、お買い求めの販売店にご連絡ください。なお、製品形状はイラストと異なる場合があります。

□ **ドライブ本体**..... 1台

<背面>
DCコネクタ
 別売のACアダプター(弊社製AC-DC5シリーズ)を使用するときに、このコネクタに接続します。
USBポート(Mini-B)
 付属のUSBケーブルでパソコンと接続します。

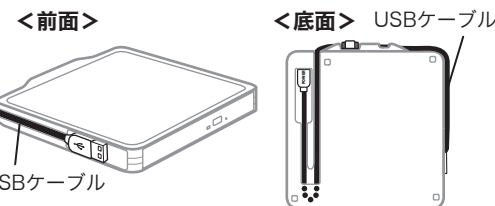
□ **USBケーブル(給電対応)**..... 1本

□ **ユーティリティCD (CD-ROM)** 1枚

✓ **らくらく!セットアップシート (本紙)** 1枚

USBケーブルの収納

付属のUSBケーブルは、本体に収納できます。本紙うら面「USBケーブルの収納方法」を参照してください。

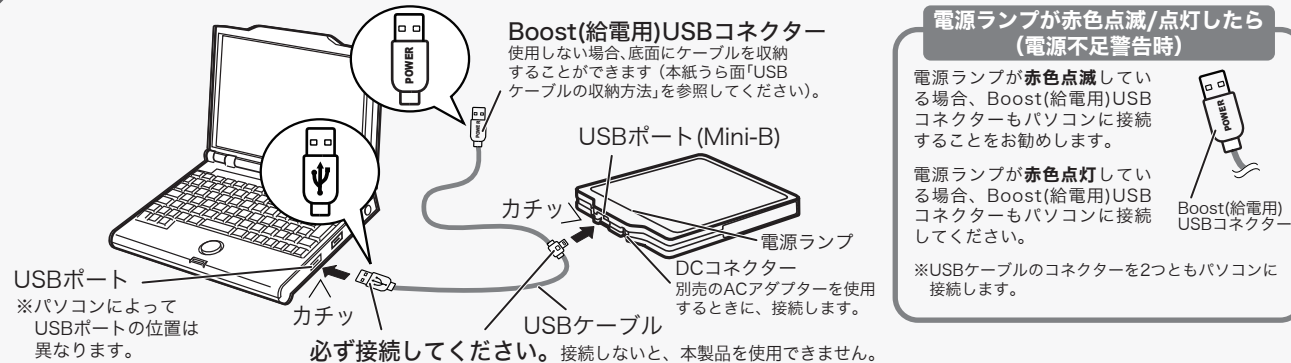


<前面>
電源ランプ
 青色点灯: 正常
 赤色点滅: 電力が不足しています。Boost(給電用)USBコネクタ、または別売のACアダプターの使用をお勧めします。
 赤色点灯: 電力が不足し、正常に動作しません。Boost(給電用)USBコネクタ、または別売のACアダプターを使用してください。
セキュリティスロット
強制イジェクトホール
 故障等でメディアが取り出せなくなった場合に、クリップの先などを差し込むと取り出せます。
イジェクトボタン
 メディアを出すときに押します(電源供給時)。
アクセスランプ
 アクセス時に点灯/点滅します。

※本製品を梱包している箱には、保証書と本製品の修理についての条件を定めた約款が印刷されています。本製品の修理をご依頼頂く場合に必要となりますので、大切に保管してください。
 ※別紙で追加情報が添付されている場合は、必ず参照してください。

パソコンに接続する

パソコンの電源をONにしてWindowsを起動し、付属のUSBケーブルをパソコンに接続します。本製品をパソコンに接続すると、OS標準のドライバーが自動的にインストールされます。



電源ランプが赤色点滅/点灯したら(電源不足警告時)

電源ランプが赤色点滅している場合、Boost(給電用)USBコネクタもパソコンに接続することをお勧めします。
 電源ランプが赤色点灯している場合、Boost(給電用)USBコネクタもパソコンに接続してください。
 ※USBケーブルのコネクタを2つともパソコンに接続します。

チェック

コンピュータ(マイコンピュータ)、またはデスクトップに右のアイコンが追加されましたか?
 アイコンが追加されていない場合は、USBケーブルが正しく接続されているか確認してください。
 ※Windowsの場合、まれにパソコン(Windows)のレジストリ情報が破損しているためにアイコンが表示されないことがあります。その場合は、弊社ホームページ(buffalo.jp)の検索ウィンドウに半角で「BUF18242」と入力し、検索ボタンをクリックしてください。対策方法をご案内しています。



- 本製品を接続するパソコンは、必ずコンセントに接続してお使いください。バッテリーでの使用時は、本製品が正常に動作しないことがあります。
- 他のUSB製品と同時に使用した場合、電力不足によりUSBバスパワーでの動作ができなくなることがあります。その場合は、本製品のみ接続、または別売のACアダプター(弊社製AC-DC5シリーズ)をご使用ください。
- パソコンのUSBポートの仕様によっては、Boost(給電用)USBケーブルを接続しても電源ランプが赤色点滅/点灯することがあります。赤色点滅している場合、別売のACアダプターの使用をお勧めします。赤色点灯している場合、別売のACアダプターを使用してください。
- USBケーブルは、必ずパソコン本体のUSBポートに接続してください。また、同時に複数台のパソコンに接続しないでください。
- 本製品の接続は、付属のUSBケーブルをお使いください。付属品以外を使用すると、発煙、発火の恐れや、本製品やパソコンが故障する恐れがあります。

Mac OSをお使いの場合は、以上で完了です。

Windowsをお使いの場合、Step.2へ進んでください。

Step.1 パソコンに接続する

Step.2 ディスクの書き込みなどに必要なソフトウェアをインストールする(Windowsのみ)

完了



Step.2

ディスクの書き込みなどに必要なソフトウェアをインストールする(Windowsのみ)

ディスクの書き込みなどに必要なソフトウェア「CyberLink Media Suite」をインストールします。ディスクの書き込みなどは、このソフトウェアを使用します。必ずインストールしてください。CyberLink Media Suiteの詳細は、うら面の「CyberLink Media Suite」を参照してください。

1 ユーティリティCDを本製品に挿入します。

- ①イジェクトボタンを押し、トレーを出します。
- ②CDの中央にある穴をトレーの中心の突起にはめ込みます。「カチッ」と音がするまではめ込んでください。※トレーの下に手を添えるとはめ込みやすいです。
- ③トレーを押し戻します。



2 [かんたんスタート]をクリックします。



3 [CyberLink Media Suiteのインストール]をクリックします。



4 以降は画面に従ってインストールします。



- 注意**
- 旧バージョンのPower2Go、InstantBurnがインストールされている場合は、アンインストールされます。
 - インストールに数十分程度かかります。同じ画面のまま停止しているように見えることもありますが、そのままお待ちください。
 - インストールするソフトウェアの選択画面が表示された場合は、全てのソフトウェアを選択してください。
 - ユーザー登録の画面が表示されたら、ユーザー登録を行ってください。

インストールが完了したら、再起動を求めるメッセージが表示されますので、画面に従って再起動してください。

CyberLink Media Suiteが正常にインストールされると、デスクトップに左のアイコンが表示されます。表示されない場合は、パソコンを再起動してください。それでも表示されない場合は、CyberLink Media Suiteを再インストールしてください。

以上で完了です。

ディスクの書き込みなどには、CyberLink Media Suiteを使用します。画面で見るマニュアル「使いかたガイド」を参照してください。

パソコンからの取り外し

本製品をパソコンから取り外すときは、以下の手順で取り外してください。

※本製品をパソコンから取り外すときは、本製品にセットしてあるメディアを必ず取り出してください。メディアをセットしたまま、本製品を動かすと、メディアや本製品が破損する恐れがあります。

※パソコンの電源がOFFの場合は、そのまま取り外せます。

※ケーブルを抜くときは、コネクタ部分を持って抜いてください。ケーブル部分を引っ張るとケーブル内で断線する恐れがあります。

■Windows 7 の場合

本製品にアクセスしていないことを確認して、本製品を取り外してください。※本製品の取り外し時にパソコンの操作は必要ありません。タスクトレイのアイコン()は、メディアの取り出しに使用します。

■Windows Vista/XP の場合

- 1 タスクトレイのアイコン()のいずれかをクリックします。
 - 2 表示されたメニューをクリックします。
 - 3 取り外しできる旨のメッセージが表示されたら、[X] または[OK]をクリックして取り外します。
- 以上で取り外しは完了です。

■Mac OS の場合

本製品からメディアを取り外した後、アクセスランプが消灯していることを確認して取り外します。

Q&A/画面で見るマニュアル

ユーティリティCDには、本製品のマニュアル(PDFファイル)や仕様が収録されています。下記の手順で表示できます。

Q&A

ユーティリティCDを本製品にセットしたときに表示される画面(ドライブナビゲーター)から[Q&A]をクリックするとパソコンにインストールされます。インストール後は、デスクトップにあるBUFFALO「DVD製品Q&A」をダブルクリックすると表示できます。

画面で見るマニュアル

■Windowsの場合

ユーティリティCDを本製品にセットしたときに表示される画面(ドライブナビゲーター)から[マニュアルを読む]をクリックして表示します。

■Mac OSの場合

ユーティリティCDを本製品に挿入し、[Mac_JP]フォルダーを開きます。[Manual_JP.pdf]や[Specifications_JP.pdf]をダブルクリックして表示します。

使いかた(Windowsのみ)

画面で見るマニュアル「使いかたガイド」を参照してください。また、ソフトウェアのマニュアルやヘルプにも使いかたが案内されていますので、あわせてご覧ください。

画面で見るマニュアル

「使いかたガイド」をご覧ください

使いかたガイドは、ユーティリティCDを本製品にセットしたときに表示される画面から、[マニュアルを読む]をクリック→[添付ソフトウェアの使い方ガイド]を選択して[閲覧する]をクリックすると表示できます。

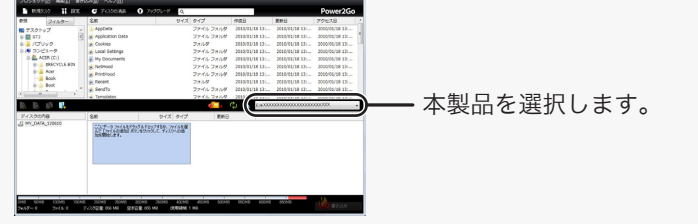
CyberLink Media Suite (Windowsのみ)

ソフトウェアの概要

CyberLink Media Suite には、パスワード保護したディスク作成や音楽 CD 作成などを行える「Power2Go」と、個別のファイルをディスクに書き込むのに便利な「InstantBurn」が収録されています。各ソフトウェアの使いかたは、[スタート] - [(すべての)プログラム] - [CyberLink Media Suite] - [(ソフトウェア名)] の中にあるユーザーズガイドやヘルプをご覧ください。

パソコンのデータをディスクに保存する場合や、パスワード保護(暗号化)したディスクの作成、音楽 CD の作成、ディスクをコピーするには

<Power2Go> データディスクや音楽CDなどを作成するソフトウェアです。作成するディスクを暗号化する機能も備えています。



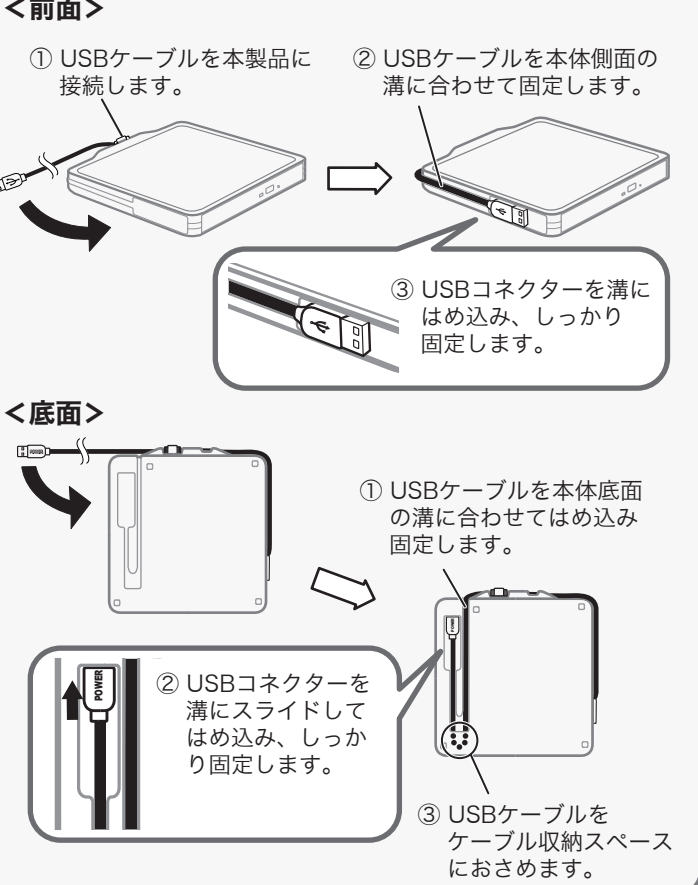
本製品を選択します。

パソコンのデータをディスクに保存するには

<InstantBurn> ※ハードディスクやUSBメモリーのようにファイル単位でデータを書き込むことができるソフトウェアです。
※対応ディスク：CD-RW、DVD-RW、DVD+RW、DVD-RAMが使用できます。

USB ケーブルの収納方法

USB ケーブルを使用しないときや、本製品を持ち運ぶときは、USB ケーブルを本体に収納することができます。



① USBケーブルを本製品に接続します。 ② USBケーブルを本体側面の溝に合わせて固定します。

③ USBコネクタを溝にはめ込み、しっかり固定します。

<底面>

① USBケーブルを本体底面の溝に合わせてはめ込み固定します。

② USBコネクタを溝にスライドしてはめ込み、しっかり固定します。

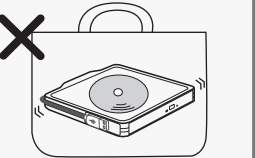
③ USBケーブルをケーブル収納スペースにおさめます。

使用時の注意

以下の注意を必ずお守りください。

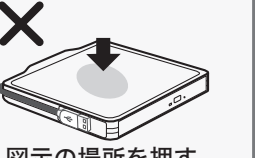
注意 // あなたが録画・録音したものは、個人として楽しむなどのほかは、著作権法上、権利者に無断で使用できません。

●本製品を移動するときは、必ずメディアを取り出してください。メディアを入れたまま移動させた場合、本製品やメディアが破損する恐れがあります。



メディア挿入状態での移動禁止

●右図で指している場所を押したり、強い力を加えたりしないでください。



図示の場所を押すこと禁止

強い力を加えると、トレーが閉まらなくなったり、変形したり故障の原因となることがあります。

●トレー内部のピックアップレンズを触らないでください。汚れやキズがつき、故障の原因となることがあります。

●トレーを出した状態で、放置しないでください。本製品内部にチリやほこり等が入り、故障の原因となることがあります。

●本製品に電源スイッチはありません。電源を OFF にするときは、本製品をパソコンから取り外してください。

●本製品から CD/DVD 起動させる場合は、ご使用のパソコンの BIOS 設定の変更が必要なことがあります。設定方法はパソコンのマニュアルをご確認ください。

●一部のウイルス対策ソフトウェアをお使いの場合、本製品の動作が不安定になることがあります。

DVD-Video、ビデオレコーディング録画されたDVDメディアの再生には別途再生ソフトウェアが必要です。

サイバリンク社のパッケージ版ソフトウェアの優待販売をご利用頂けます。

<http://www.cyberlink.com/buffalo/powerdvd/>

CyberLink Media Suiteのご質問、お問い合わせ先

お問い合わせ先 サイバリンク株式会社
電話 0570-080-110 (一般電話) 03-5977-7530 (PHS、一部 IP 電話など)
受付時間 10:00 ~ 13:00 14:00 ~ 17:00 (土日祝日、サイバリンク社休業日を除く)
インターネット <http://support.jp.cyberlink.com>

※ソフトウェアのユーザー登録は必ず行ってください。

ドライブ本体のご質問、お問い合わせ先
右記の株式会社バッファローサポートセンターへ
お問合せください。

本製品について
この装置は、クラスB情報技術装置です。この装置は、家庭環境で使用することを目的としていますが、この装置がラジオやテレビジョン受信機に近接して使用されると、受信障害を引き起こすことがあります。取扱説明書に従って正しい取り扱いをしてください。

受信障害について
ラジオやテレビジョン受信機(以下、テレビ)などの画面に発生するチラツキ、ゆがみがこの商品による影響と思われるなら、この商品の電源をいったん切ってください。電源を切ることで、ラジオやテレビなどが正常に回復するようでしたら、以後は次の方法を組み合わせて受信障害を防止してください。
・本機と、ラジオやテレビ双方の向きを変えてみる
・本機と、ラジオやテレビ双方の距離を離してみる
・この商品とラジオやテレビ双方の電源を別系統のものに変えてみる

安全にお使いいただくために必ずお守りください

お客様や他の人々への危害や財産への損害を未然に防ぎ、本製品を安全にお使いいただくために守っていただきたい事項を記載しました。正しく使用するために、必ずお読みになり内容をよく理解された上で、お使いください。なお、本書には弊社製品だけでなく、弊社製品を組み込んだパソコンシステム運用全般に関する注意事項も記載されています。
パソコンの故障/トラブルや、データの消失・破損または、取り扱いを誤ったために生じた本製品の故障/トラブルは、弊社の保証対象には含まれません。あらかじめご了承ください。

使用している表示と絵記号の意味

警告表示の意味	
	絶対に行ってはいけないことを記載しています。この表示の注意事項を守らないと、使用者が死亡または、重傷を負う可能性が想定される内容を示しています。
	この表示の注意事項を守らないと、使用者がけがをしたり、物的損害の発生が考えられる内容を示しています。

絵記号の意味	
	警告・注意を促す内容を示します。(例: 感電注意)
	してはいけない事項(禁止事項)を示します。(例: 分解禁止)
	しなければならない行為を示します。(例: プラグをコンセントから抜く)

警告

強制 本製品を取り付け、使用する際は、必ずパソコンメーカーおよび周辺機器メーカーが提示する警告や注意指示に従ってください。

分解禁止 本製品の分解・改造・修理を自分で行わないでください。

強制 電源プラグは、コンセントに完全に差し込んでください。

強制 差し込みが不完全なまま使用すると、ショートや発熱の原因となり、火災や感電の恐れがあります。

電源プラグを抜く 本製品の取り付け/取り外しをするときは、本製品およびパソコン、周辺機器の電源スイッチを OFF にし、AC コンセントから電源プラグを抜いてください。

電源プラグがコンセントに接続されたまま、取り付け/取り外しを行うと、感電および故障の原因となります。

強制 電気製品の内部やケーブル、コネクタ類に小さなお子様の手が届かないように機器を配置してください。

禁止 AC100V(50/60Hz)以外のコンセントには、絶対に電源プラグを差し込まないでください。

海外などで異なる電圧で使用すると、ショートしたり、発煙、火災の恐れがあります。

禁止 レーザー光線を直視しないでください。トレーを開けて中をのぞいたり、本製品を分解しないでください。レーザー光線が目に入ると視覚に障害を及ぼす恐れがあります。

禁止 濡れた手で本製品に触れないでください。

禁止 電源ケーブル(または AC アダプター)がコンセントに接続されているときは、感電の原因となります。また、コンセントに接続されていない場合、本製品の故障の原因となります。

強制 小さなお子様が電気製品を使用する場合には、本製品の取り扱い方法を理解した大人の監視、指導のもとで行うようにしてください。

注意

強制 静電気による破損を防ぐため、本製品に触れる前に、身近な金属(ドアノブやアルミサッシなど)に手を触れて、身体の静電気を取り除いてください。

人体などからの静電気は、本製品を破損、またはデータを消失、破損させるおそれがあります。

強制 パソコンおよび周辺機器の取り扱いには、各機器のマニュアルをよく読んで、各メーカーの定める手順に従ってください。

強制 各接続コネクタのチリやほこり等は、取りのぞいてください。また、各接続コネクタには手を触れないでください。

禁止 トレーに、メディア以外のものを載せないでください。

禁止 故障や火災の原因になります。

禁止 次の場所には設置しないでください。感電、火災の原因となったり、製品やパソコンに悪影響を及ぼすことがあります。
・強い磁界、静電気が発生するところ
・温度、湿度がパソコンのマニュアルが定めた使用環境を超える、または結露するところ
・ほこりの多いところ
→故障の原因となります。
・振動が発生するところ
→けが、故障、破損の原因となります。
・平らでないところ
→転倒したり、落下して、けがや故障の原因となります。
・直射日光が当たるところ
→故障や変形の原因となります。
・火気の周辺、または熱気のごもるところ
→故障や変形の原因となります。
・漏電、漏水の危険があるところ
→故障や感電の原因となります。

禁止 本製品へのアクセス中は、本製品から接続ケーブルや電源ケーブル(または AC アダプター)を抜いたり、パソコンを再起動しないでください。
データが消失、破損する恐れがあります。

強制 定期的にレンズのクリーニングを行ってください。
本製品内部のレンズ等に、ほこりやたばこの煙等が付着し、メディアの再生が正常にできなくなったり、書き込みができなくなることがあります。市販のレンズクリーニングキットで、定期的なレンズのクリーニングを行ってください。

禁止 本製品へのアクセス中は、電源スイッチを OFF にしたり、システムをリセットしたりしないでください。
データが消失、破損する恐れがあります。

禁止 トレーを出したまま放置しないでください。
内部にほこりが入り込んで、故障の原因となります。

注意 トレーに手を入れ、挟まないように注意してください。
けがの恐れがあります。

禁止 メディアを入れたまま移動しないでください。
本製品の動作中または、メディアを本製品に入れた状態での移動はしないでください。メディア、本製品に損傷を与える恐れがあります。移動する場合は必ずメディアを取り出し、電源スイッチを OFF にしてから行ってください。

強制 本製品を廃棄するときは、地方自治体の条例に従ってください。
条例の内容については、各地方自治体にお問い合わせください。

禁止 本製品の上に物を置かないでください。
傷がついたり、故障の原因となります。

禁止 メディアの反射層が剥離する原因となりますので、次のことは行わないでください。
・表面(レーベル面)に傷を付けないでください。
・レーベル面にタイルなどを書き込むときは、ボールペンなどの先の硬い筆記用具を使用しないでください。
・シールやラベルなどを貼らないでください。

禁止 シンナーやベンジン等の有機溶剤で、本製品を拭かないでください。
本製品の汚れは、乾いたきれいな布で拭いてください。汚れがひどい場合は、きれいな布に中性洗剤を含ませ、たたくしぼってから拭き取ってください。

強制 シンナーやベンジン等の有機溶剤で、本製品を拭かないでください。
本製品の汚れは、乾いたきれいな布で拭いてください。汚れがひどい場合は、きれいな布に中性洗剤を含ませ、たたくしぼってから拭き取ってください。

禁止 シンナーやベンジン等の有機溶剤で、本製品を拭かないでください。
本製品の汚れは、乾いたきれいな布で拭いてください。汚れがひどい場合は、きれいな布に中性洗剤を含ませ、たたくしぼってから拭き取ってください。

「設定がうまくいかない」、「故障かな?」と思ったら

サポートセンターのご案内

本製品に関するお問合せはサポートセンターで受け付けています。

●お問合せの際は、まず、弊社サポートページをご確認ください。
お客様にお寄せいただいたお問合せを元にした、ピックアップ Q&A やよくある質問をご紹介します。機種や症状別に参照することも可能です。ぜひご覧ください。

ハローバッファロー **86886.jp** (<http://www> 不要)

●インターネット (Eメール) : ※お問合せフォームからご購入いただけます。

86886.jp/mail/ (<http://www> 不要)

86886.jp/hojin/ (<http://www> 不要)

●電話 : お問合せの際には、あらかじめ下記の項目をご確認ください。よりスムーズに回答することが可能です。1.ご使用の弊社製品名 2.パソコンの型番 3.O.Sのバージョン 4.トラブルの内容をお知らせください。

受付時間や電話番号などは、変更されることがあります。
詳細は弊社ホームページ (86886.jp) をご覧ください。

050-3163-1825
9:30~19:00 (日曜日、夏期休暇、年末年始、法定点検日を除く)

050-3163-2000
9:30~12:00 13:00~17:00 (土日祝日、夏期休暇、年末年始、法定点検日を除く)

修理のご案内

万が一、製品が故障した場合は、下記のサイトより「インターネット修理予約システムで申込む」をご利用いただき、商品を弊社修理センターまでご送付ください。事前に修理を予約いただくことで、修理期間の短縮や修理状況の確認を行うことが可能です。

ハローバッファロー **86886.jp/shuri/** (<http://www> 不要)

携帯電話で修理品の送付先を確認することができます。
右のバーコードを携帯電話で読み取ってください。

ユーザー登録のご案内・添付品の販売 (備品販売窓口)

ユーザー登録 **86886.jp/user/** (<http://www> 不要)

ダウンロードの代行サービス (有料) **86886.jp/bihin/** (<http://www> 不要)

AC アダプター、ケーブル、その他付属品 **http://www.buffalo-direct.com**

コミュニティサイト

●お客様サポートホームページ上において、パソコンや周辺機器の疑問・質問を書き込み、知っている人が答えて解決するコミュニティサイト「ZQwoonetSAK2 (サクサク)」をご用意させていただいております。ぜひご利用ください。

http://www.zqwoo.jp/sak?foo=bar

※We provide technical and customer support only to Japanese OS. We provide technical and customer support only in Japanese language. We provide technical and customer support only for use in Japan. 弊社へご提供の個人情報は次の目的のみに使用し、お客様の同意なく第三者への開示は致しません。お問合せに関する連絡、製品向上のためのアンケート(サポートセンター)、添付品の販売業務(備品販売窓口)、製品運送/詳細症状の確認/見積り/品質向上の目的での運送後の動作状況確認(修理センター)