

使いかたガイド ~ DVDドライブ ~

付属のCyberLink Media Suiteを使って、以下のように操作を行います。

注意 本紙に記載の手順は、操作の一例です。各ソフトウェアの使いかたは、ソフトウェアのマニュアルやヘルプを参照してください。（次ページ「CyberLink Media Suiteについて」参照）

書き込み

パソコンの写真や書類をディスクに書き込もう

使用ソフトウェア

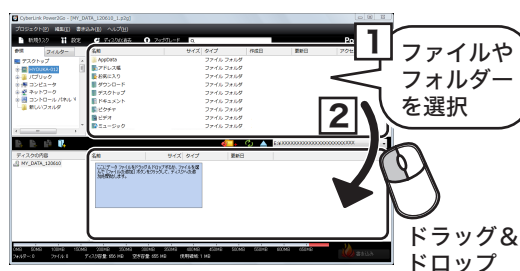
Power2Go



- 1 デスクトップの  をダブルクリックします。
- 2 Power2Goを起動します。



- 3 書き込むデータを画面にドラッグ&ドロップします。
- 4  [書き込み]をクリックして、ディスクに書き込みます。



以降は画面に従ってください。

簡易保存


ドラッグ & ドロップでディスク※に保存しよう

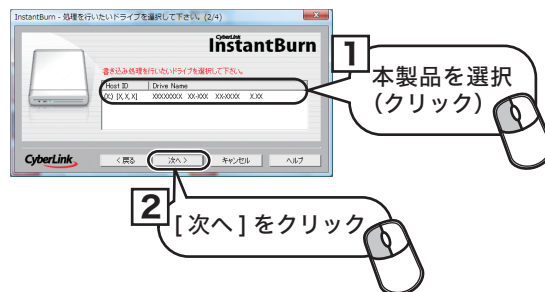
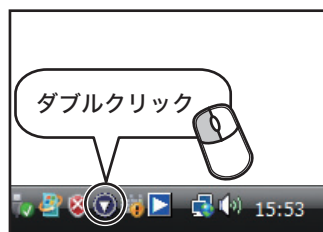
ドラッグ&ドロップでディスクに保存するには、ディスクをフォーマットする必要があります。書き込みを行うディスクを本製品にセットし、以下の手順でフォーマットしてください。

使用ソフトウェア

InstantBurn



- 1 デスクトップのタスクトレイにある  をダブルクリックし、InstantBurnを起動します。
- 2 ディスクを挿入したドライブを選択します。



以降は画面に従ってフォーマットしてください。フォーマット完了後は、書き込むデータをドライブのアイコンにドラッグ & ドロップします。

※使用できるメディアは DVD+RW、DVD-RW、DVD-RAM、CD-RW です。

CyberLink Media Suite について

本紙では、CyberLink Media Suiteに収録されたソフトウェアの概要をご案内します。
詳細は、各ソフトウェアのマニュアルやヘルプを参照してください。

起動方法

以下の手順で起動してください。



注意


初めて起動する場合など、サイバーリンク社のユーザー登録画面が表示されることがあります。そのときは、画面に従ってユーザー登録してください。

■[スタート]メニューから起動させる場合

[スタート] – [(すべての) プログラム] – [CyberLink Media Suite] – [(ソフトウェア名)] – [(ソフトウェア名)] を選択します。

■デスクトップから起動させる場合

<Power2Go>

デスクトップの  をダブルクリックします。

<InstantBurn>

タスクトレイにある  をダブルクリックします。

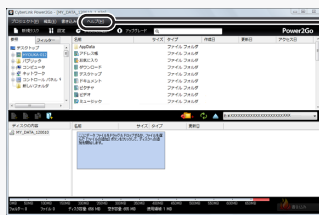
使いかた(マニュアルやヘルプの表示方法)

画面の [ヘルプ] をクリックするか、[スタート] – [(すべての) プログラム] – [CyberLink Media Suite] – [(ソフトウェア名)] にあるヘルプやマニュアルを参照してください。

■ソフトウェアの画面から表示させる場合

画面の [ヘルプ] をクリックします。

《ソフトウェア選択画面の場合》



[ヘルプ] をクリックすると、ヘルプが表示されます。

■[スタート]メニューから表示させる場合

[スタート] – [(すべての) プログラム] – [CyberLink Media Suite] – [(ソフトウェア名)] にあるヘルプやマニュアルを選択します。

ソフトウェアの概要

ディスクへの書き込みなど各用途に適したソフトウェアを収録したソフトウェアパッケージです。ここでは、収録されたソフトウェアの概要を説明します。



パスワード保護(暗号化)したディスクの作成や、音楽 CD の作成、ディスクをコピーするには

<Power2Go>

データディスクや音楽CDなどを作成するソフトウェアです。作成するディスクを暗号化する機能も備えています。暗号化されたデータの読み出しにはパスワードが必要となるため、万が一、紛失や盗難にあった場合でも外部へのデータ流出を防ぐことができます。



パソコンのデータをディスクに保存するには

<InstantBurn>

ハードディスクやUSBメモリーのようにファイル単位でデータを書き込むことができるソフトウェアです。

CyberLink Media Suite のご質問、お問い合わせ先

お問い合わせ先

サイバーリンク株式会社

電話

0570-080-110(一般電話)

03-5205-7670 (PHS、一部IP電話など)

受付時間

10:00~13:00 14:00~17:00

(土日祝日、サイバーリンク社休業日を除く)

インターネット

<http://support.jp.cyberlink.com>

※ソフトウェアのユーザー登録は必ず行ってください。

ドライブ本体のご質問、 お問い合わせ先

別紙「らくらく!セットアップシート」に記載の
株式会社バッファローサポートセンターへ
お問い合わせください。