

<ブラビア>

かんたん接続マニュアル

はじめに

ソニー製デジタルハイビジョン液晶テレビ<ブラビア>(以降、本紙では<ブラビア>と記載します)では、録画データの保存先として本製品を使用することができます。

※ 詳しい手順は、<ブラビア>に内蔵されている電子取扱説明書「電子取説」を参照してください。

※ “<ブラビア>” および BRAVIA はソニー株式会社の商標です。

※ 本紙では、KDL-EX420 シリーズを例に説明します。

●<ブラビア>に登録すると、本製品は<ブラビア>専用機器となります。

本製品は、<ブラビア>に登録したときに<ブラビア>専用の形式で初期化されます。本製品をパソコンで使用する場合は、パソコンでフォーマットする必要があります。画面で見るマニュアル「フォーマット/メンテナンスガイド」を参照して、フォーマットしてください。フォーマットするときには、本製品に録画した番組は全て消去されます。

●本製品を初めて<ブラビア>に登録するとき、保存されているデータは全て消去されます。

本製品を初めて<ブラビア>に登録するとき、本製品は初期化(フォーマット)されます。本製品に保存されているデータがある場合は、パソコンなどにバックアップしてください。

●ハードディスクは、録画番組の恒久的な保存場所ではありません。

ハードディスクは非常に精密な機器で、お使いの環境や使用状況によっては数年で寿命となることがあります。寿命となると、本製品への録画はもちろん、録画した番組の再生も行えなくなります。大切な番組の録画には、Blu-ray レコーダーや DVD レコーダー、ビデオなど、他の機器にも録画することをお勧めします。

●本製品の動作中に、USB ケーブルを抜いたり、テレビの電源を OFF にしないでください。動作中の電源断や停電など(雷などによる瞬間的な停電も含む)が起こると、本製品が故障したり、本製品に録画した内容が消失・破損することがあります。また、録画中だった場合、その番組は録画されません。

●本製品の修理をご依頼いただいた場合、修理内容によっては、製品を交換する場合またはディスクをフォーマットする場合などがございます。この場合、録画内容は全て消去いたします。また、弊社は当該データの破損消失などにつき、一切の責任を負いません。

●本紙の手順は、2012年3月現在のものです。お使いの機種などによって手順が異なる場合があります。また、イメージ/イラストは実際の表示と異なる場合があります。

1 接続する

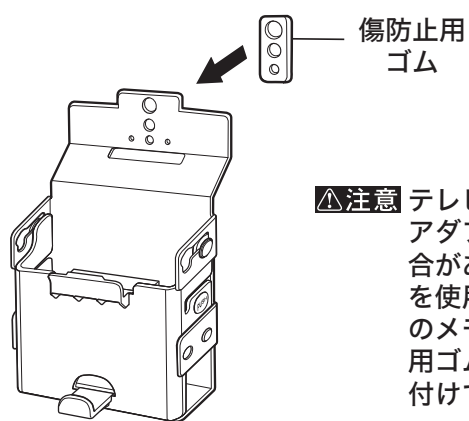
接続の前に<ブラビア>の電源を OFF にしておいてください。

▲注意 取付金具が付属していない場合

安全に設置・使用していただくために、別売の弊社製「ポータブルHDD用テレビ背面取付キット(OP-HDP-TVK2)」の併用をおすすめします。また、USBケーブルは取付キットに付属のものをお使いください。本製品の付属ケーブルでは長さが足りないことがあります。本書では、キットに取り付ける手順で説明しています。

1. 取付金具に傷防止用ゴムを貼り付けます。

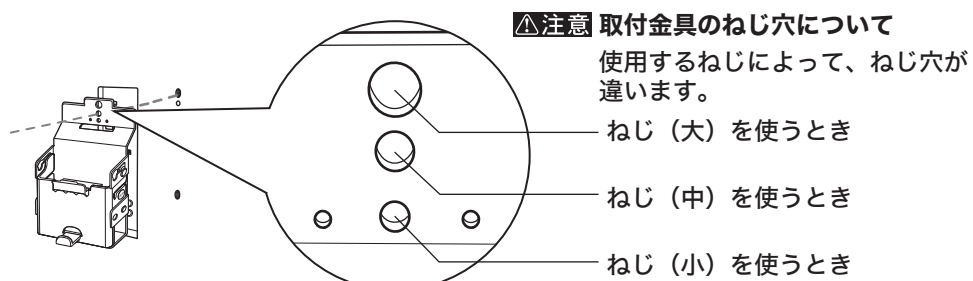
傷防止用ゴムに貼ってあるシールをはがし、傷防止用ゴムを取付金具に貼り付けてください。



▲注意 テレビの形状によっては、アダプターが必要になる場合があります。アダプターを使用される場合は、右下のメモを参照して、傷防止用ゴムをアダプターに貼り付けてください。

2. 取付金具をテレビ背面に取り付けます。

大きさの違う3種類(大、中、小)のねじがあります。テレビのねじ穴に合うねじで取り付けてください。



▲注意 取付金具のねじ穴について

使用するねじによって、ねじ穴が違います。

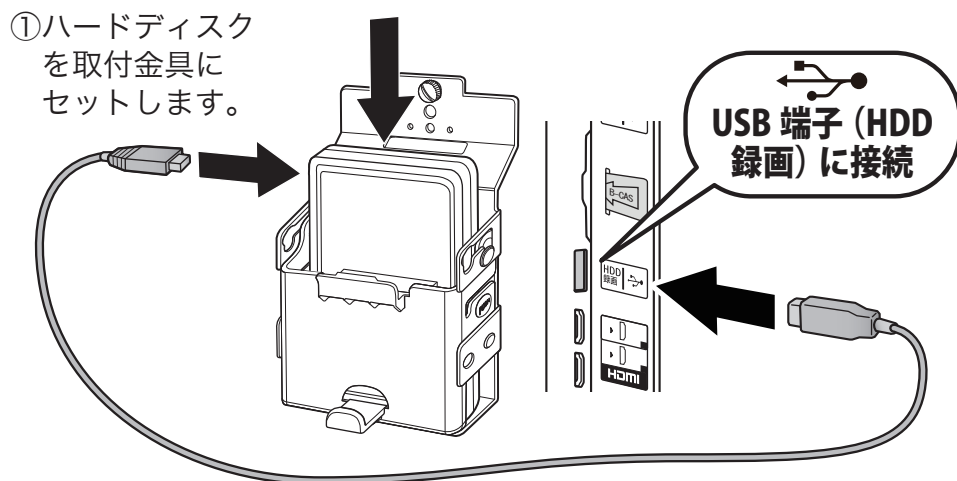
ねじ(大)を使うとき

ねじ(中)を使うとき

ねじ(小)を使うとき

▲注意 取付金具でテレビを傷つけないようにご注意ください。

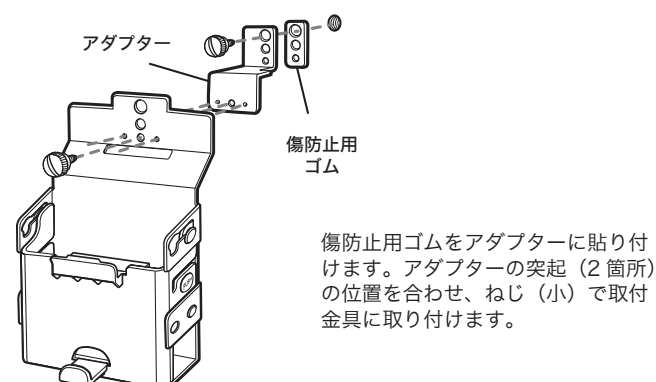
3. ハードディスクをセットし、<ブラビア>とハードディスクを接続します。



※ お使いのハードディスクによって形状やコネクタ位置などが異なります。

②付属のUSBケーブルで<ブラビア>とハードディスクを接続します。

※ テレビの形状に取付金具が合わない場合は、付属のアダプターをご使用ください。



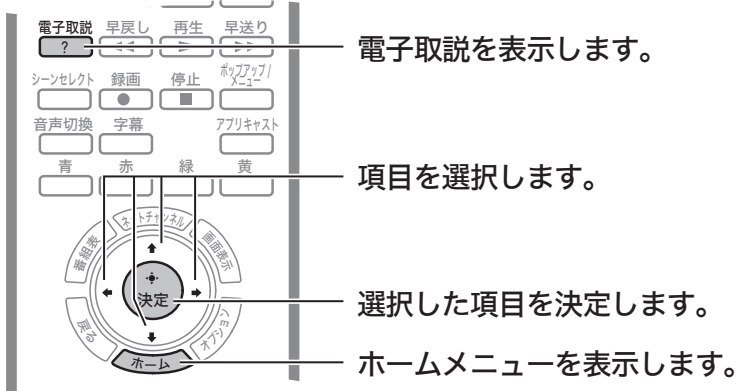
2 登録する

<ブラビア>で録画できるようにハードディスクを初期化します。

- 1 <ブラビア>の電源を ON にします。
本製品の電源が<ブラビア>に連動して自動的に「入」（電源ランプやパワーランプが点灯）になります。

リモコンでの操作

以降はすべてリモコンで操作します。リモコンの詳しい操作方法は、<ブラビア>に内蔵されている電子取扱説明書「電子取説」を参照してください。

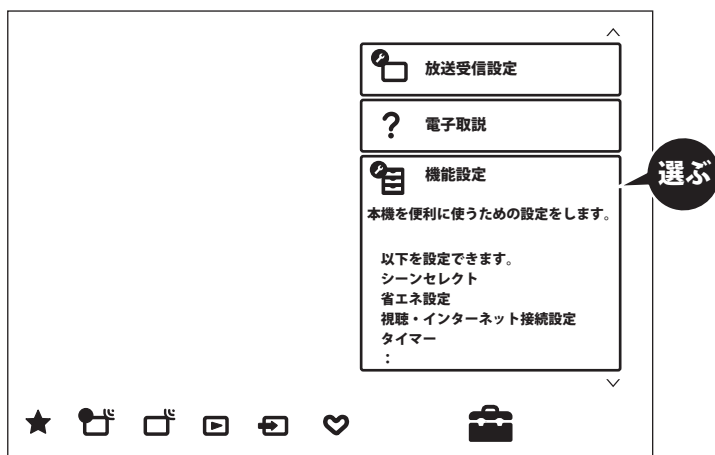


- 2 [ホーム] ボタンを押し、画面下の「（設定）」アイコンを選択します。

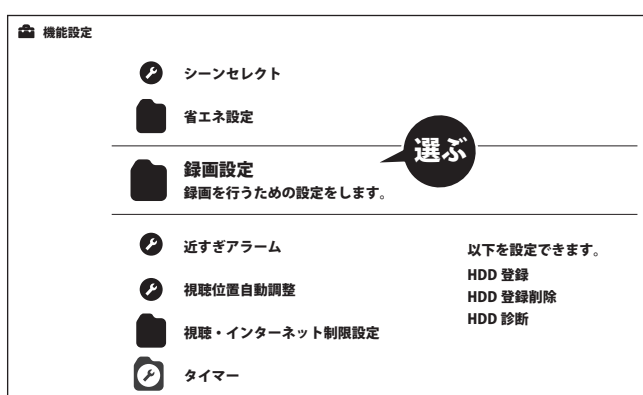


※アイコンの選択は、リモコンの「◀」ボタンと「▶」ボタンで選択してください。

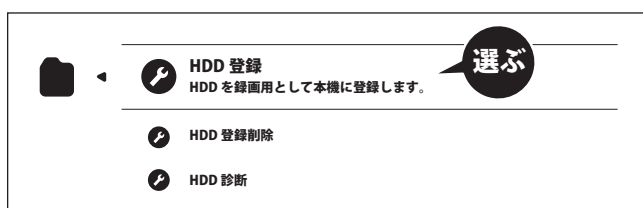
- 3 「機能設定」を選択し、[決定] ボタンを押します。



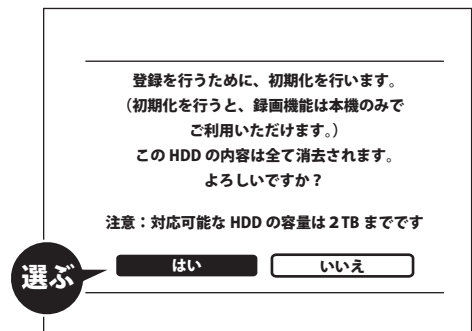
- 4 「録画設定」を選択し、[決定] ボタンを押します。



- 5 「HDD 登録」を選択し [決定] ボタンを押します。

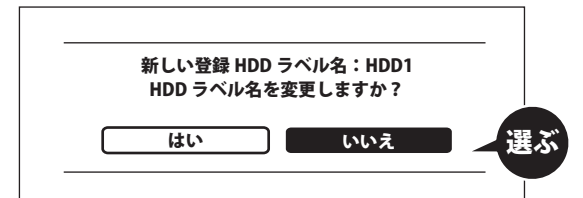


- 6 「はい」を選択し、[決定] ボタンを押します。



- 7 「いいえ」を選択し、[決定] ボタンをクリックします。
初期化が始まります。手順 8 の画面が表示されるまで、しばらくお待ちください。

※登録名に表示される名称は、お使いの環境によって異なります。
変更したい場合は、以下の画面で [はい] を選択して「決定」ボタンを押し、画面の指示に従ってください。



- 8 [決定] ボタンをクリックします。



以上で登録は完了です。<ブラビア>で録画する番組を本製品に保存できるようになりました。

録画方法や再生方法は、<ブラビア>に内蔵されている電子取扱説明書「電子取説」を参照してください。