

# LinkStation に録画した番組をムーブ ( 移動 ) するには

LinkStation に録画した番組を他の LinkStation にムーブ ( 移動 ) したいときは、次の手順で行ってください。

## 対応環境

### Windows

**OS:** Windows 7 (64 ビット /32 ビット ), Windows Vista (32 ビット ), Windows XP (32 ビット )

**ブラウザ:** Internet Explorer 9, Internet Explorer 8, Internet Explorer 7

### Mac

**OS:** Mac OS X 10.7, Mac OS X 10.6, Mac OS X 10.5

**ブラウザ:** Safari 5, Safari 4, Safari 3

## 制限事項

### パソコンへの番組をムーブ ( 移動 ) することはできません

ムーブ ( 移動 ) 先の機器としてパソコンのコンピューター名が表示されることがありますが、パソコンにムーブ ( 移動 ) することはできません。実行した場合、ムーブ ( 移動 ) は失敗となり、ムーブ ( 移動 ) 開始前の状態に戻ります。

### スカパー！HD を受信しているお客様へ

・スカパー！HD ラジオ放送を録音した番組をムーブ ( 移動 ) する際、ムーブ ( 移動 ) 先の機器としてスカパー！HD ラジオ放送に対応していない機器が表示されることがありますが、対応していない機器ではムーブ ( 移動 ) できないことがあります。実行した場合、ムーブ ( 移動 ) は失敗となり、ムーブ ( 移動 ) 開始前の状態に戻ります。

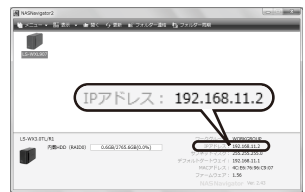
・スカパー！HD の録画先サーバーとして LinkStation をお使いの場合、LinkStation のファームウェアをバージョンアップした後に、必ず下記の手順で LinkStation を録画先サーバー・視聴先サーバーとして再度設定してください。

- 録画予約が登録されている場合は、予約の内容をメモしてください。  
録画先サーバーを再設定すると録画予約が消去されますので、再設定後に録画予約を直し必要があります。
- 録画先サーバーの設定を解除します。
- 視聴サーバーの設定を解除します。
- 視聴サーバーとして LinkStation を再度設定します。
- 録画先サーバーとして LinkStation を再度設定します。
- 手順 1 でメモした録画予約を登録し直します。

## ムーブ ( 移動 ) 手順

### 1. 番組を録画した LinkStation の IP アドレスをパソコンで確認します。

LinkStation の IP アドレスは、NAS Navigator2 のトップ画面で確認することができます。



### 2. パソコンのブラウザで次のアドレスを入力します。

( 例 ) <http://192.168.11.2:9050/nmc/web>

↑ 手順 1 で確認した LinkStation の IP アドレスに変更して入力してください。

### 3. ムーブ ( 移動 ) する番組をクリックします。

録画した機器によって画面の表示は異なります。

番組録画中は番組 ( 録画済みの番組を含む ) をムーブすることはできません。録画が完了してからムーブを実施してください。

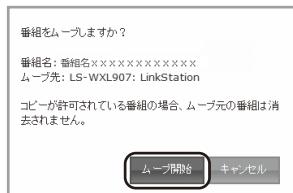


4. ムーブ ( 移動 ) 先の LinkStation をクリックします。



5. [ ムーブ開始 ] をクリックします。

お使いのネットワーク環境によっては、ムーブ ( 移動 ) の処理に時間がかかることがあります。



6. 「番組のムーブが完了しました。」と表示されたら、[ 完了 ] をクリックします。

以上で LinkStation に録画した番組のムーブ ( 移動 ) は完了です。

## 視聴年齢制限が設定された番組について

視聴年齢制限が設定された番組のコンテンツをクリックすると、ユーザー名とパスワードを入力する画面が表示されます。これは、視聴年齢制限が設定されたコンテンツを開くためのパスワードです。

このようなときは、ユーザー名とパスワードを入力して [OK] をクリックしてください。



初期設定のユーザー名・パスワードは、半角数字のゼロが 4 つに設定されています。

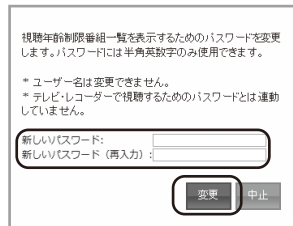
ユーザー名 : 0000

パスワード : 0000

パスワードを変更したいときは、初期設定のユーザー名、パスワード入力後、[パスワード変更] をクリックしてください。



新しいパスワード ( 半角英数字 ) を入力し、[ 変更 ] をクリックしてください。



以上でパスワードの変更は完了です。

パスワードを忘れてしまったときは、LinkStation 本体の設定を初期化してください。LinkStation の本体設定と共に上記パスワードも初期設定に戻ります。初期設定手順は LinkStation のマニュアルをご参照ください。