

# B's Recorder GOLD BASIC

## クイックリファレンス

本紙では**B's Recorder GOLD BASIC**の(以降**B's Recorder GOLD**と記載します)の使いかたの概要を説明しています。詳しい使いかたは、電子マニュアルを参照してください(本紙裏面「電子マニュアルの読みかた」)。

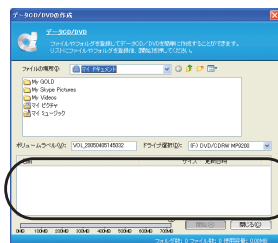
デスクトップ画面に登録された**B's Recorder GOLD**のショートカットアイコンをダブルクリックします。**B's Recorder GOLD**が起動します。

**【データ CD/DVD】を クリック**

**【コピー】を クリック**

※左の画面が表示されないときは、**B's Recorder GOLD**のメニューから「ファイル」-「補助メニュー」をクリックします。

### データCDの作成



ウェル

- ① CD-R/RWメディアをセット
- ② ウェルにファイルをドラッグ
- ③ [開始] をクリック

### 音楽CD/CD-ROMのバックアップ



送り側ドライブの情報

受け側ドライブの情報

- ① バックアップ元のメディアとCD-R/RWメディアをセット  
※本製品の他にCDを読み出せるドライブがないときは、バックアップ中にメディアを入れ替えます。
- ② [開始] をクリック

本紙裏面には、**B's Recorder GOLD**の「概要」「インストール方法」「電子マニュアルの読みかた」「お問い合わせ先」が記載されています。**必ずお読みください。**

## ● 概要

**B's Recorder GOLD**は、CD ライティングソフトです。CD-R/RW へのデータの保存、音楽CDの作成、CDのバックアップなどができます。

## ● インストール方法

簡単セットアップのメニュー（本製品に付属しているCDをパソコンにセットすると起動）からインストールします。また、インストール途中でシリアル番号を入力する画面がありますので、下記の番号を入力してください。

シリアル番号

## ● 電子マニュアルの読みかた

ソフトウェアのインストール後、電子マニュアルを参照してください。電子マニュアルは、以下の手順で起動できます。

[スタート]-[(すべての)プログラム]-[B.H.A]-[B's Recorder GOLD]-[DOC]-[ユーザーズマニュアル]を選択します。

## ● お問い合わせ先

下記お問い合わせ先をご利用いただくには、ビー・エイチ・エー社のユーザー登録が必要です。株式会社バッファローでは**B's Recorder GOLD**についてのお問い合わせは受け付けておりません。あらかじめご了承ください。

**お問い合わせ先** 株式会社 ビー・エイチ・エー サポートセンター

**インターネット** <http://help.bha.co.jp/>

**電話** 06-4861-8234

**受付時間** 月～金 10:00～12:00、13:00～17:00  
(祝日などビー・エイチ・エー社休日を除く)

**ユーザー登録** ユーザー登録ページ <http://cgib.bha.co.jp/>

---

**B's Recorder GOLD BASIC** クイックリファレンス

2005年4月20日第2版発行  
発行 株式会社バッファロー