



USB&IEEE1394 DVD±RWドライブ ~簡単接続ガイド~ **BUFFALO**

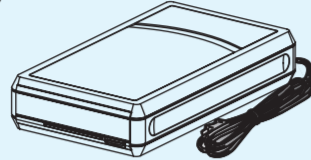
はじめにお読みください

1 パッケージの内容を確認します。

確認した項目には✓を付けてください。

万一、不足している物がありましたら、お買い求めの販売店にご連絡ください。なお、製品の形状はイラストと異なる場合があります。

DVD±R/RWドライブ本体..... 1台



縦置き用スタンド..... 1個

接続ケーブル

| 種類 | コネクタ形状 | 数量 |
|-------------------------------------|--------|----|
| USBケーブル (1m) | | 1 |
| IEEE1394ケーブル (6ピン⇄4ピン, 400Mbps, 1m) | | 1 |

ユーティリティCD (CD-ROM) 1枚

- ※ ユーティリティCDには次のものが収録されています。
- ・簡単セットアップ (本製品のセットアップ)
 - ・DVD/CDライティングドライブユーザーズマニュアル (PDFファイル)
 - ・ArcSoft ShowBiz (DVキャプチャ+動画編集ソフトウェア)
 - ・SONIC MyDVD (DVキャプチャ+オーサリング+DVD・Video作成ソフトウェア)
 - ・BHA B's Recorder GOLD5 Basic (音楽CD+データCD/DVD+CD/DVDバックアップソフトウェア)
 - ・BHA B's cLiP (CD/DVD/パッケージライティングソフトウェア)
 - ・SONIC CinePlayer (DVD・Video/Video CD再生ソフトウェア)
 - ・Acrobat Reader (PDFファイル閲覧ソフトウェア)

MyDVD/CinePlayer用ユーザー登録はがき (ソニック・ソリューションズ) . 1枚

- ※ 必要事項をご記入の上、ソニック・ソリューションズへご返送ください。
※ インターネットユーザー登録することもできます。詳しくは別紙「付属ソフトについて」をお読みください。

付属ソフトについて 1枚

- ※ 付属ソフトのインストール用シリアル番号、サポートセンターへのお問い合わせ先が記載されています。

はじめにお読みください(本紙) 1枚

- ※ 本製品を梱包している箱には、保証書と本製品の修理についての条件を定めた約款が印刷されています。本製品の修理をご依頼頂く場合に必要となりますので、大切に保管してください。
※ 別紙で追加情報が同梱されているときは必ず参照してください。

2 本製品を設置します。

USB/IEEE1394ケーブルはまだ接続しないでください。

USB/IEEE1394ケーブルは、手順**A3**～**A7**、**B3**～**B7**で接続します。
※ 「次の新しいドライバを検索しています：(以下略)」というメッセージが表示されたときは、「キャンセル」をクリックして作業を続けてください。

仕様

最新の情報や対応機種については、カタログまたはインターネットホームページ (buffalo.jp) をご参照ください。

●対応メディア

本製品は、次のメディアに対応しています。

<書き込み>

DVD-R (for General) 、DVD-RW、DVD+R、DVD+RW、CD-R、CD-RW、CD-RW (High Speed)

<読み込み>

DVD-ROM (1層) 、DVD-ROM (2層) 、DVD-VIDEO、DVD-R、DVD-RW、DVD+R、DVD+RW、CD-ROM、音楽CD (CD-DA) (*3) 、CD TEXT (*4) 、VideoCD、CD-R、CD-RW

●書き込み / 読み込み速度

本製品の転送速度は次のとおりです。

<書き込み>

| | |
|--------------------------------|-----------------------------|
| DVD-R (*1,2) 1倍速、2倍速、4倍速 | DVD-RW (*1,2) 1倍速、2倍速 |
| DVD+R (*1,2) 2.4倍速、4倍速 | DVD+RW (*1,2) 2.4倍速 |
| CD-R (*1,2) 最大16倍速 | CD-RW (*1,2) 最大10倍速 |

<読み込み>

DVD-ROM (*2) 最大12倍速 CD-ROM (*2) 最大32倍速

- *1 メディアご購入の際には、必ず対応書き込み速度をご確認ください。メディアによって対応書き込み速度は異なります。
*2 USB1.1で接続した場合、CDでは最大約8倍速、DVDでは最大約0.9倍速となります。
*3 音楽CDの再生には、デジタル再生に対応したプレーヤー (Windows Media Player 7以降など) を使用してください。
*4 CD TEXT対応メディアをパソコンで再生する場合、再生ソフトウェアがCD TEXTに対応している必要があります (オーディオ機器で再生する場合、オーディオ機器がCD TEXTに対応している必要があります)

本製品は、DVD-RAMメディアには対応していません。

●動作環境

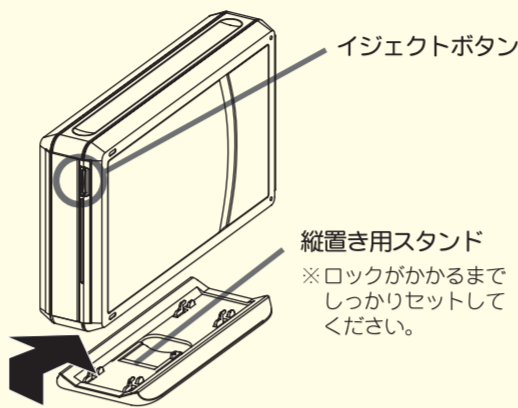
温度：5～35℃ 湿度：20～80% (結露なきこと)

●最大消費電力

25W以下

●縦置きの場合

図のように、イジェクトボタンが右上になる向きで本製品に縦置き用スタンドを取り付けます。
※縦置きの場合、8cmサイズのメディアは使用できません。

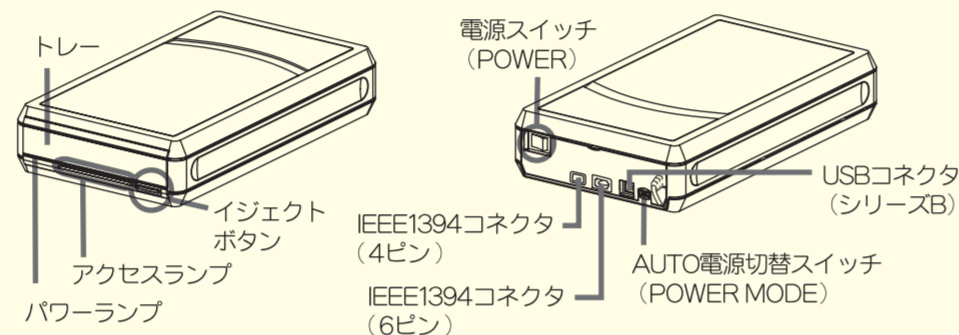


●横置きの場合

図のように、イジェクトボタンが右下になる向きで本製品を設置します。

<前面>

<背面>



AUTO電源切替スイッチの設定 (POWER MODE)

AUTO
電源スイッチが「ON」の場合、パソコンの電源に連動して自動的に本製品の電源のON/OFFが切り替わります。

MANUAL
本製品の電源スイッチで電源をON/OFFできます。パソコンの電源には連動しません。

パソコンによっては、パソコン本体の電源をOFFにしても本製品の電源がOFFにならないことがあります。このようなときは、本製品のAUTO電源切替スイッチを「MANUAL」にして、本製品の電源スイッチを操作してON/OFF切り替えてください。

3 パソコン本体の電源スイッチをONにし、Windowsを起動します。

※画面の色数は[High Color (16ビット)]以上に設定しておいてください。256色以下では、「簡単セットアップ」の画面が正しく表示されません。

4 以降のセットアップ手順は、本製品の接続にUSBケーブルとIEEE1394ケーブルのどちらを使うかによって異なります。

USBケーブルで接続する場合
手順**A1**以降に従ってセットアップしてください。

IEEE1394ケーブルで接続する場合
本紙うら面手順**B1**以降に従ってセットアップしてください。

●書き込み動作確認メディア

弊社で書き込み動作を確認したメディアは次のとおりです。

- ・DVD-Rメディア：日立マクセル、TDK、太陽誘電、三菱化学、PIONEER
- ・DVD-RWメディア：日立マクセル、三菱化学、PIONEER
- ・DVD+Rメディア：太陽誘電、リコー、三菱化学
- ・DVD+RWメディア：リコー、三菱化学
- ・CD-Rメディア：太陽誘電、リコー、三菱化学、日立マクセル、TDK
- ・CD-RWメディア：リコー、三菱化学

※メディアによって最大書き込み速度は異なります。メディアのパッケージに記載してある書き込み速度に従ってください。

●必要なパソコン環境

- メディアへの書き込みには、次のDOS/Vパソコン (OADG仕様)、またはPC98-NXシリーズが必要です。
- ・CPU Pentium III 450MHz以上 (Pentium III 800MHz以上推奨)
 - ・メモリ 128MB以上 (推奨256MB以上)
 - ・インターフェース USB2.0、IEEE1394接続推奨
 - ※USB1.1接続では十分な転送速度が得られないため、DVD-Video再生時にコマ落ち、音飛びが発生することがあります。
 - ・グラフィック 解像度800×600ドット以上、High Color (16ビット) 色以上
 - ・ハードディスク空き容量 インストール時に約630MB、作業領域として空き容量5GB以上 (20GB以上推奨)

●セットアップ後に登録されるデバイス名

セットアップが完了すると次のデバイス名がWindows (デバイスマネージャ) に登録されます。

USB接続の場合

- WindowsXP/2000: USB大容量記憶装置デバイス (本製品のユニットドライブ名)
WindowsMe/USB大容量記憶装置デバイス (*1) / USB CD-ROM (本製品のユニットドライブ名)
Windows98SE/98: USB2-IDE Mass Storage Controller / USB2-IDE Bridge Adapter (本製品のユニットドライブ名)
*緑色の丸に白字「?」と表示されます。これは、Windows付属の汎用ドライバがインストールされたためです。本製品は正常に動作していますのでそのままご使用ください。

IEEE1394接続の場合

- WindowsXP: MEL CO INC. 1394MEL-DVD DRIVE IEEE 1394 SBP2 Device、SBP2 準拠 IEEE 1394 デバイス
Windows2000: MEL CO INC. 1394MEL-DVD DRIVE IEEE 1394 SBP2 Device
WindowsMe: SBP2 Compliant IEEE1394デバイス、IEEE 1394 CD-ROM、本製品のユニットドライブ名
Windows98SE: SBP2 Compliant IEEE1394デバイス、1394 / USB CD-ROM、本製品のユニットドライブ名

A USB接続でのセットアップ

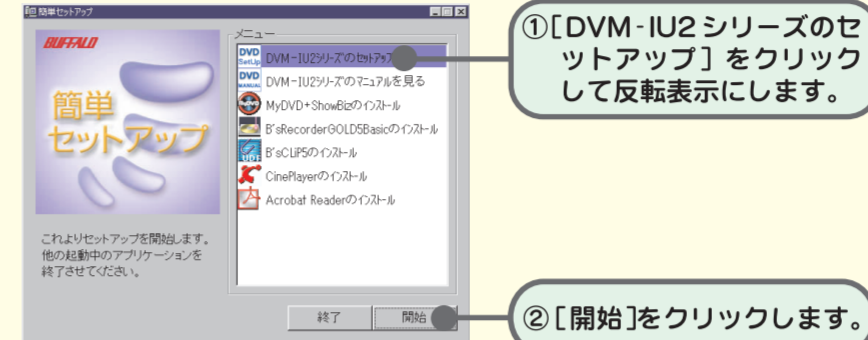
A1 付属のユーティリティCDをCD・DVDドライブにセットします。

簡単セットアップが起動します。

※CD・DVDドライブを搭載していないパソコンの場合は？

弊社ホームページ (buffalo.jp) より、「DVM-L4242IU2ドライバディスク」をダウンロードして、インストールしてください。また弊社ホームページから、本製品のDVD/CDライティングドライブユーザーズマニュアル (PDFファイル) をダウンロードすることもできます。

A2 セットアップを実行します。



① [DVM-IU2シリーズのセットアップ] をクリックして反転表示にします。

② [開始] をクリックします。

※この画面が表示されないときは？

ユーティリティCD内に収録されているアイコン (EASYSSETUP.EXE) をダブルクリックしてください。

A3 接続するパソコンのコネクタを選びます。



① [1] をクリックします。

※ Windows98 (Second Editionを除く) では、USBでのみ使用可能なため、この画面は表示されません。

A4 画面に表示されたケーブルであることを確認し、[次へ]をクリックします。

A5 電源ケーブルをコンセントに接続し、本製品の電源スイッチをONにします。

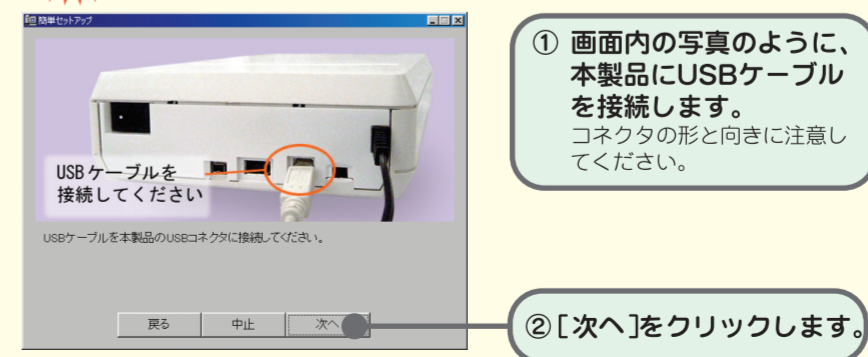


① 電源ケーブルがコンセントに接続されていることを確認し、電源スイッチをONにします。

② [次へ] をクリックします。

A6 本製品にUSBケーブルを接続します。

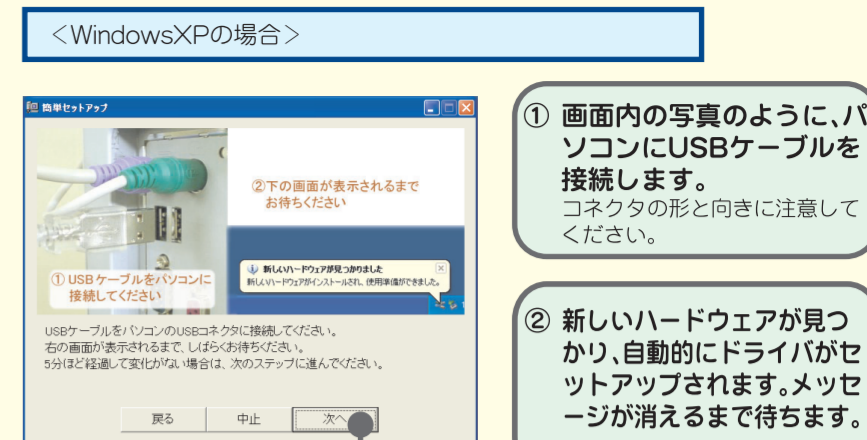
！パソコンにはまだUSBケーブルを接続しないでください。



① 画面内の写真のように、本製品にUSBケーブルを接続します。コネクタの形と向きに注意してください。

② [次へ] をクリックします。

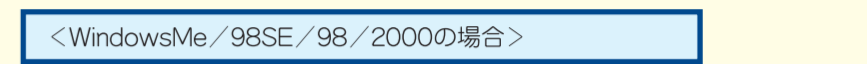
A7 パソコンにUSBケーブルを接続します。



① 画面内の写真のように、パソコンにUSBケーブルを接続します。コネクタの形と向きに注意してください。

② 新しいハードウェアが見つかり、自動的にドライバがセットアップされます。メッセージが消えるまで待ちます。

③ [次へ] をクリックします。



① 画面内の写真のように、パソコンにUSBケーブルを接続します。コネクタの形と向きに注意してください。

② 新しいハードウェアが見つかり、自動的にドライバがセットアップされます。メッセージが消えるまで待ちます。

③ [次へ] をクリックします。

A8 「セットアップ完了」と表示されたら[完了]をクリックします。

以上でセットアップは完了です。

※「セットアップを完了できません」と表示されたときは？

USBケーブルまたは電源ケーブルが正しく接続されていない可能性があります。USBケーブルと電源ケーブルを接続し直し、電源スイッチをONにしてください。

A9 続いて簡単セットアップから付属のソフトウェアをインストールします。

※ 簡単セットアップメニューの表示

[DVM-IU2シリーズのマニュアルを見る]
本製品のマニュアル (PDFファイル) DVD/CDライティングドライブユーザーズマニュアル) を閲覧します。必ずお読みください。

[Acrobat Readerのインストール]
PDFファイルを読むのに必要なAcrobat Readerをインストールします。

各ソフトウェアについての概要は、別紙「付属ソフトについて」をお読みください。

以降は、画面のメッセージに従ってセットアップをすすめてください。

