



USB接続CD-RWドライブ ~簡単接続ガイド~

はじめにお読みください

1 付属品がすべて揃っていることを確認します。

確認した項目には✓を付けてください。

万一、不足している物がありましたら、お買い求めの販売店にご連絡ください。
なお、製品の形状はイラストと異なる場合があります。

□CD-RWドライブ本体..... 1台



□USBケーブル(1m)..... 1本



□CD-ROM
「CDRW-USBシリーズユーティリティCD」... 1枚

※「簡単セットアップ」、「起動ディスク作成ユーティリティ」が収録されています。



□フロッピーディスク
「CDRW-J1210USBドライブディスク」... 1枚

※「簡単セットアップ」が収録されています。CD-ROMドライブを搭載しないパソコンを使用している場合に使います。



□WinCDR・PacketMan

・CD-ROM 1枚

・WinCDRクイックスタートガイド(注)..... 1冊

・PacketManクイックスタートガイド..... 1枚

(注)巻末にお客様登録カード(株式会社アプックス)がとじ込まれています。
必要事項をご記入の上、必ずご返送ください。

□ユーザーズマニュアル 1冊

□はじめにお読みください(本紙) 1枚

□ユーザー登録はがき、保証書 1枚

※ユーザー登録はがきは保証書を切り離した後、必要事項をご記入の上、必ず弊社までご返送ください。また、切り離した保証書は大切に保管してください。

※別紙で追加情報が同梱されているときは、必ず参照してください。

2 本製品の電源ケーブルをコンセントに差し込みます。

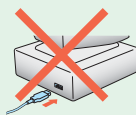
3 本製品と、パソコンに接続している周辺機器の電源スイッチをすべてONにします。その後、パソコン本体の電源スイッチをONにします。



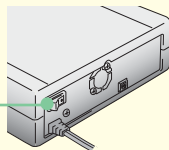
USBケーブルはまだ接続しないでください。

手順b、7で接続します。

※USBケーブルを接続してしまい、「次の新しいドライブを検索しています: USB-IDE Bridge (以下略)」と表示されたときは、[キャンセル]ボタンをクリックして作業を続けてください。



本製品の電源スイッチをONにします。



注意

PC98-NX (Windows2000搭載モデルを除く)を使用している場合は?

PC98-NX付属のユーティリティ「CyberTrio-NX」が「アドバンスモード」になっていることを確認してください。詳しくは、ユーザーズマニュアル中の「セットアップ」の章を参照してください。

4 付属のCD-ROM「CDRW-USBシリーズユーティリティCD」をCD-ROMドライブに入れます。

簡単セットアップが起動します。

※画面の色数は「High Color(16ビット)」以上に設定しておいてください。
256色以下では、「簡単セットアップ」の画面が正しく表示されません。

注意

CD-ROMドライブを搭載していないパソコンの場合は?

付属のフロッピーディスク「CDRW-J1210USBドライブディスク」をフロッピーディスクドライブに入れ、フロッピーディスク内の「EASYSETUP.EXE」ファイルをダブルクリックしてください。

※「CDRW-J1210USBドライブディスク」を使用した場合、簡単セットアップの起動に1分ほどかかります。「インストールの準備をしています」というメッセージが表示されたら、そのままキーボードやマウスを操作せずにお待ちください。

注意

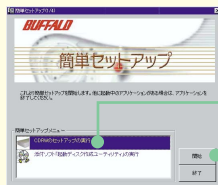
CD-ROMドライブもフロッピーディスクドライブも搭載していないパソコンの場合は?

別途、外付のフロッピーディスクドライブを用意し、パソコンに接続してください。パソコンを起動後、付属のフロッピーディスク「CDRW-J1210USBドライブディスク」をフロッピーディスクドライブにセットし、フロッピーディスク内の「EASYSETUP.EXE」ファイルをダブルクリックしてください。

※USBコネクタが1つしかないパソコンの場合は、USB接続のCD-ROMドライブに「CDRW-USBシリーズユーティリティCD」をセットしても、セットアップはできません。

USB接続CD-RWドライブ

5 セットアップを実行します。



① 簡単セットアップ以外のアプリケーションをすべて終了させます。

② [CDRWのセットアップの実行]をクリックして反転表示にします。

③ [開始] ボタンをクリックします。

画面は「CDRW-USBシリーズユーティリティ(CD)」を使用した場合の例です。フロッピーディスク「CDRW-J121」(USBドライバティタ)を使用した場合は、[添付ソフト「起動ディスク作成ユーティリティ」の実行]は表示されません。

POINT

この画面が表示されないときは？

[スタート]—[ファイル名を指定して実行(R)] を選択し、[名前(O):] に D:\EASYSETUP.EXE と入力して [OK] ボタンをクリックしてください(下線部は CD-ROMドライブのドライブ名を入力します)。

POINT

「起動ディスク作成ユーティリティ」の実行については、ユーザーズマニュアルを参照してください。

※ 「起動ディスク作成ユーティリティ」は本製品の動作に必要なソフトウェアではありません。必要に応じて使用してください。

他のアプリケーションはすべて終了しましたか？

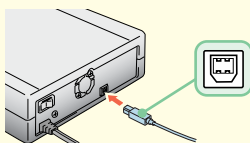
6 本製品にUSB ケーブルを接続します。

パソコンには **まだ** USB ケーブルを接続しないでください



① 下の図のように、本製品にUSBケーブルを接続します。コネクタの形と向きに注意してください。

② [次へ] ボタンをクリックします。(*1、*2)

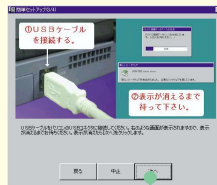


*1 パソコンに本製品を接続していると、「ドライブ側のUSBケーブルを一度抜いてから、再度接続してください」というメッセージが表示されます。その場合は本製品からUSBケーブルを抜き、[OK] ボタンをクリックします。続いて、手順7以降の操作を行ってください。

*2 パソコンにUSBケーブルを接続してしまい、「次の新しいドライブを検索しています:USB-IDE Bridge (以下略)」というメッセージが表示されたときは、[キャンセル]ボタンをクリックします。この場合、簡単セットアップ終了後に必ずパソコンを再起動してください。

USBケーブルは本製品にしっかりと差し込まれていますか？

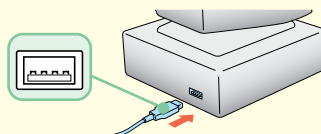
7 パソコンにUSB ケーブルを接続します。



① 次の図のように、パソコンにUSBケーブルを接続します(*3)。コネクタの形と向きに注意してください。

② 新しいハードウェアが見つかり、自動的にドライバがセットアップされます。メッセージが消えるまで待ちます。

③ [次へ] ボタンをクリックします。



*3 ノートパソコンなどで、手順4においてUSB接続のフロッピードライブを使用し、USBコネクタの空きがないときは、フロッピードライブのUSBケーブルと本製品のUSBケーブルを差し換えます。

USBケーブルはパソコンにしっかりと差し込まれていますか？

8 セットアップを終了します。

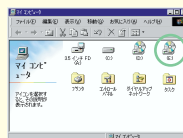


手順4で「CDRW-J1210 USBドライバディスク」を使用した場合は、フロッピーディスクドライブから取り出します。

[完了] ボタンをクリックします。

手順5の画面が再び表示されたときは [終了] ボタンをクリックします。

9 デスクトップの [マイ コンピュータ] アイコンをダブルクリックします。



CD-ROMドライブのアイコンが追加されている場合は、本製品は使用できる状態になっています。

POINT

アイコンが表示されていないときは？

- ・ USBケーブルまたは電源ケーブルが正しく接続されていない可能性があります。USBケーブルと電源ケーブルを接続し直してみてください。
- ・ ドライバが正しくインストールされていない可能性があります。ユーザーズマニュアル中の「困ったときは」を参照してドライバをインストールし直してください。

以上で接続は完了です。

続いてWinCDRまたはPacketManをインストールしてください(インストール方法は、[WinCDRクイックスタートガイド]または[PacketManクイックスタートガイド]を参照)。

本製品の使いかたは、ユーザーズマニュアルを参照してください。

はじめにお読みください

2001年6月7日 初版発行

発行 株式会社 メルコ

PY00-27030-DM1-0-01