

SCSI&USB接続CD-RWドライブ

こちらに記載している手順は Windows 搭載パソコンのものです。Macintosh を使用している方は、MacCDR クイックスタートガイドを参照して MacCDR と USB ドライバをインストールしてから本製品をパソコンに接続してください。詳しくは付属の CD-ROM 「CDRW-J1610SU ユーティリティ CD」 に収録されているオンラインマニュアルをお読みください。

4 パソコンの電源スイッチをONにします。

! USBケーブルはまだ接続しないでください。

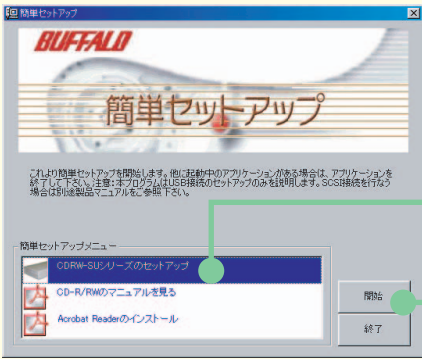
メモ CyberTrio-NXを搭載したPC98-NXを使用している場合は？
PC98-NX付属のユーティリティ「CyberTrio-NX」が「アドバンスモード」になっていることを確認してください。詳しくは、オンラインマニュアルの「セットアップ」の章を参照してください。

5 付属のCD-ROM「CDRW-J1610SUユーティリティCD」をCD-ROMドライブに入れます。

簡単セットアップが起動します。

メモ CD-ROMドライブを搭載していないパソコンの場合は？
弊社ホームページ (<http://www.melcoinc.co.jp/>) より、「CDRW-SUシリーズドライバディスク」をダウンロードして、インストールしてください。また弊社ホームページから、本製品のオンラインマニュアル (PDF形式) をダウンロードすることもできます。

6 セットアップを実行します。



- ① 簡単セットアップ以外のアプリケーションをすべて終了させます。
- ② [CDRW-SUシリーズのセットアップ] をクリックして反転表示にします。
- ③ [開始] ボタンをクリックします。

メモ この画面が表示されないときは？
[スタート] - [ファイル名を指定して実行 (R)] を選択し、[名前 (O) :] に E: ¥EASYSETUP.EXE と入力して [OK] ボタンをクリックしてください (下線部は CD-ROMドライブのドライブ名を入力します)。

他のアプリケーションはすべて終了しましたか？

7 「電源スイッチをONにしてください」と表示されたら、本製品の電源スイッチをONにし、[次へ] ボタンをクリックします。

8 本製品にUSBケーブルを接続します。

! パソコンにはまだUSBケーブルを接続しないでください



- ① 左の画面のように、本製品にUSBケーブルを接続します。コネクタの形と向きに注意してください。
- ② [次へ] ボタンをクリックします。(*1、*2)

- *1 パソコンに本製品を接続している場合、または弊社製USB接続ドライブを他に接続していた場合、「ドライブ側のUSBケーブルを一度抜いてから、再度接続してください」というメッセージが表示されることがあります。その場合は本製品からUSBケーブルを抜き、[OK] ボタンをクリックします。続いて、手順9以降の操作を行ってください。
- *2 パソコンにUSBケーブルを接続してしまい、「次の新しいドライバを検索しています: USB-IDE Bridge (以下略)」というメッセージが表示されたときは、[キャンセル] ボタンをクリックします。この場合、簡単セットアップ終了後に必ずパソコンを再起動してください。

USBケーブルは本製品にしっかりと差し込まれていますか？

9 パソコンにUSBケーブルを接続します。

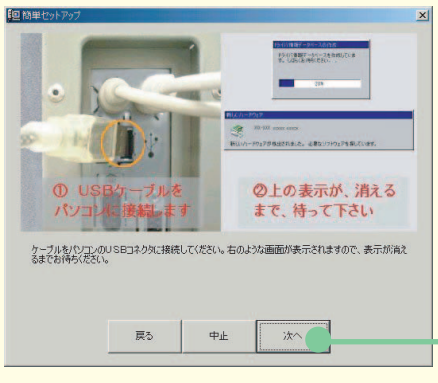
<WindowsXPの場合>



- ① 画面内の写真のように、パソコンにUSBケーブルを接続します。コネクタの形と向きに注意してください。
- ② 「新しいハードウェアの検出ウィザード」が起動します。画面の指示に従ってドライバをインストールしてください(*).
- ③ [次へ] ボタンをクリックします。

- * 「インストール方法を選んでください」と表示されたら、「ソフトウェアを自動的にインストールする (推奨)」を選択してください。
- * インストール中、「Windowsロゴテストに合格していません」と表示されますが、本製品は弊社にて動作確認をしています。動作に問題はありません。[続行] ボタンをクリックしてセットアップを進めてください。

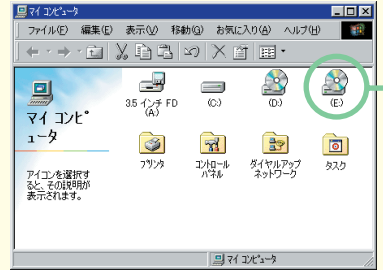
<WindowsMe/98SE/98/2000の場合>



- ① 画面内の写真のように、パソコンにUSBケーブルを接続します。コネクタの形と向きに注意してください。
- ② 新しいハードウェアが見つかり、自動的にドライバがセットアップされます。メッセージが消えるまで待ちます。
- ③ [次へ] ボタンをクリックします。

10 「セットアップ終了」と表示されたら、[完了] ボタンをクリックします。

11 デスクトップの「マイコンピュータ」アイコンをダブルクリックします。



CD-ROMドライブのアイコンが追加されていれば、本製品は使用できる状態になっています。

メモ アイコンが表示されていないときは？
USBケーブルまたは電源ケーブルが正しく接続されていない可能性があります。USBケーブルと電源ケーブルを接続し直してみてください。

以上で接続は完了です。
続いて、WinCDR または PacketMan をインストールしてください「WinCDR クイックスタートガイド」または「PacketMan クイックスタートガイド」参照。
本製品の使いかたは、オンラインマニュアルを参照してください。

重要 オンラインマニュアルを必ずお読みください

付属のCD-ROM「CDRW-J1610SUユーティリティCD」には、オンラインマニュアル (PDF形式) が収録されています。必ずお読みください。

●オンラインマニュアルの読みかた



- ① 付属のCD-ROM「CDRW-J1610SUユーティリティCD」をCD-ROMドライブにセットします。簡単セットアップが起動します。
- ② 「CD-R/RWのマニュアルを見る」を選択し、[開始] ボタンをクリックします。オンラインマニュアルが画面に表示されます。

- * オンラインマニュアルを読むには、パソコンにAcrobat Readerがインストールされている必要があります。インストールされていないときは、表示される画面のメッセージに従ってインストールしてください。また、簡単セットアップで「Acrobat Readerのインストール」を選択してもインストールすることができます。
- * Acrobat Readerの使いかたは、Acrobat Readerのメニュー [ヘルプ] - [Readerのヘルプ] を選択し、ヘルプを参照してください。
- * 画面上で見つからないときは、紙に印刷してお読みください。

はじめにお読みください

2001年10月26日 初版発行

発行 株式会社 メルコ

PY00-27125-DM10-01 [1-01]