



USB接続CD-RWドライブ ～簡単接続ガイド～

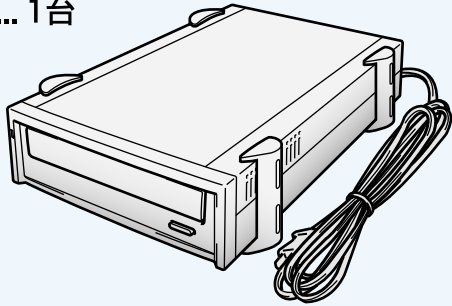
はじめにお読みください

1 付属品がすべて揃っていることを確認します。

確認した項目には✓を付けてください。

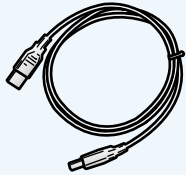
万一、不足している物がありましたら、お買い求めの販売店にご連絡ください。
なお、製品の形状はイラストと異なる場合があります。

CD-RWドライブ(本体) 1台



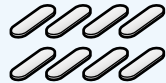
USBケーブル(1m)..... 1本

※USB2.0、およびUSB1.1に対応しています。



ゴム足 8個

本製品の底面に貼付します。



CD-ROM

「CDRW-U2シリーズユーティリティCD」.. 1枚

※Windows用ドライバインストーラ「簡単セットアップ」と、本製品のオンラインマニュアル（PDF形式）が収録されています。



WinCDR・PacketMan (Windows用)、MacCDR (Macintosh用)

・CD-ROM 1枚

・WinCDRクイックスタートガイド(注)..... 1冊

・PacketManクイックスタートガイド..... 1枚

・MacCDRクイックスタートガイド(注) 1冊

(注) 巻末にお客様登録カード(株式会社アプリックス)がとじ込まれています。必要事項をご記入の上、必ずご返送ください。

CD-Rメディア(700MB/80分) 1枚

はじめにお読みください(本紙) 1枚

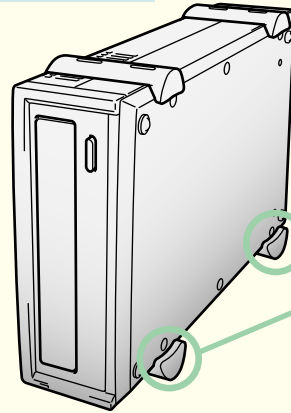
ユーザー登録はがき、保証書 1枚

※ユーザー登録はがきは保証書を切り離れた後、必要事項をご記入の上、必ず弊社までご返送ください。また、切り離れた保証書は大切に保管してください。

※別紙で追加情報が同梱されているときは、必ず参照してください。

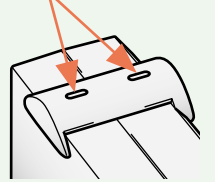
2 本製品を設置します。

縦置きの場合



底になる面に付属のゴム足を4つ貼付してください。

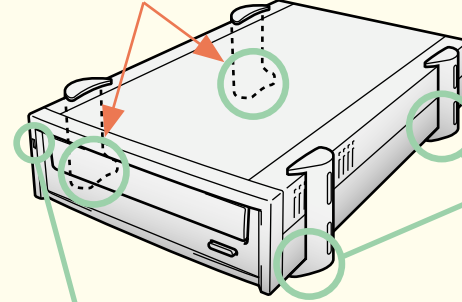
ここに貼る



縦向きの場合、向きはどちらが上でもかまいません。

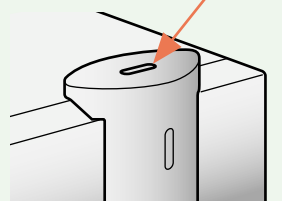
横置きの場合

付属のゴム足を貼付してください。



底になる面に付属のゴム足を4つ貼付してください。

ここに貼る



パワーランプ

横置きの場合、パワーランプが左上になるように設置します。

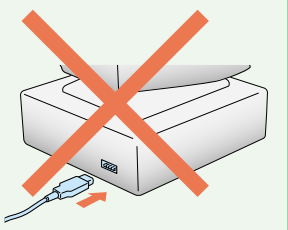


USBケーブルはまだ接続しないでください。

●Windows搭載パソコンの場合は、手順7、8で接続します。

※「次の新しいドライバを検索しています：MELCO USB2-IDE Bridge（以下略）」と表示されたときは、本紙裏面手順7の注記*2に従って操作してください。

●Macintoshの場合は、MacCDRとUSBドライバをインストールした後に接続します。



3 本製品の電源ケーブルをコンセントに接続します。

Windows搭載パソコンを使用している方

続いて、手順4以降に記載されている手順に従って操作してください。

本製品には、本製品を使うために必要な作業を案内するプログラム「簡単セットアップ」が付属しています。

※画面の色数は[High Color(16ビット)]以上に設定しておいてください。256色以下では、「簡単セットアップ」の画面が正しく表示されません。

Macintoshを使用している方

MacCDRクイックスタートガイドを参照してMacCDRとUSBドライバをインストールしてから本製品をパソコンに接続してください。

※裏面の手順4以降は、Windows搭載パソコン用の説明です。

●オンラインマニュアルを必ずお読みください

付属のCD-ROM「CDRW-U2シリーズユーティリティCD」には、オンラインマニュアル(PDF形式)が収録されています。必ずお読みください。オンラインマニュアルは、CD-ROM内の[CDRW-J2410U2製品マニュアル.PDF]アイコンをダブルクリックすると表示されます。

※オンラインマニュアルを読むには、Acrobat Readerがインストールされている必要があります。インストールされていないときは、Mac OSインストールディスクでインストールしてください。

※Acrobat Readerの使いかたは、Acrobat Readerのメニュー[ヘルプ]-[Readerのヘルプ]を選択し、ヘルプを参照してください。

※画面上で見づらいときは、紙に印刷してお読みください。