



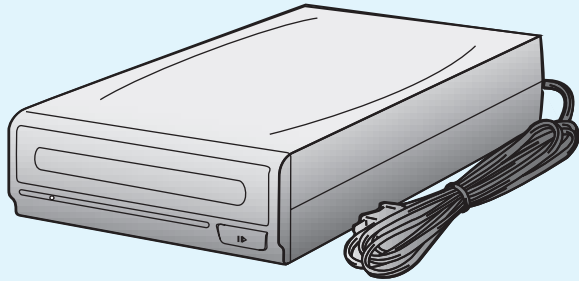
# USB接続CD-RWドライブ ~簡単接続ガイド~ はじめにお読みください

## 1 付属品がすべて揃っていることを確認します。

確認した項目には✓を付けてください。

万一、不足している物がありましたら、お買い求めの販売店にご連絡ください。  
なお、製品の形状はイラストと異なる場合があります。

□CD-RWドライブ(本体) ..... 1台

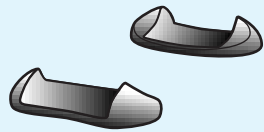


□USBケーブル(1m) ..... 1本

※USB2.0、およびUSB1.1に対応しています。

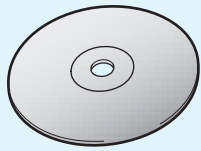


□縦置き用スタンド ..... 2個



□CD-ROM  
「CRW-24U2ユーティリティCD」 ..... 1枚

※Windows用USBドライバインストーラ「簡単セットアップ」と、本製品のオンラインマニュアル(PDF形式)が収録されています。



□WinCDR・PacketMan(Windows用)、MacCDR(Macintosh用)

- CD-ROM ..... 1枚
- WinCDRクイックスタートガイド(注)..... 1冊
- PacketManクイックスタートガイド..... 1枚
- MacCDRクイックスタートガイド(注)..... 1冊

(注)巻末にお客様登録カード(株式会社アプリックス)がとじ込まれています。必要事項をご記入の上、必ずご返送ください。

□はじめにお読みください(本紙)..... 1枚

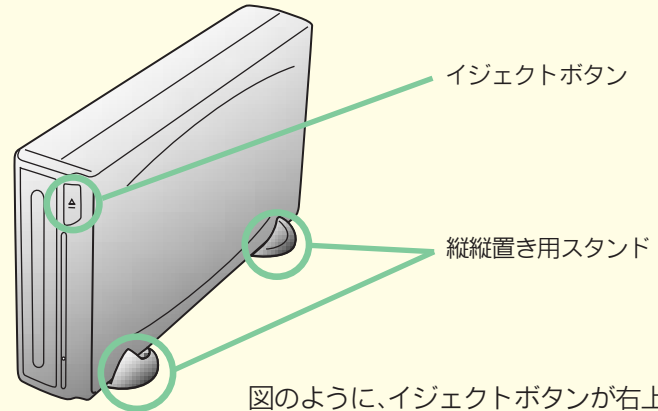
□ユーザー登録はがき、保証書 ..... 1枚

※ユーザー登録はがきは保証書を切り離した後、必要事項をご記入の上、必ず弊社までご返送ください。また、切り離した保証書は大切に保管してください。

※別紙で追加情報が同梱されているときは、必ず参照してください。

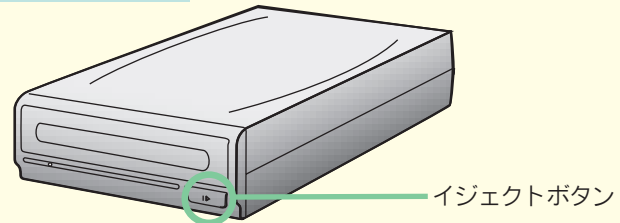
## 2 本製品を設置します。

### 縦置きの場合



図のように、イジェクトボタンが右上になる向きでCD-RWドライブに縦置き用スタンドを取り付けます。

### 横置きの場合

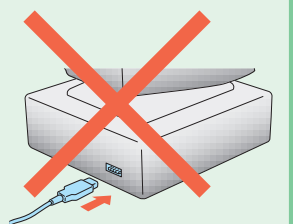


図のように、イジェクトボタンが右下になる向きでCD-RWドライブを設置します。



**USBケーブルはまだ接続しないでください。**

- Windows搭載パソコンの場合は、手順7、8で接続します。  
※「次の新しいドライバを検索しています: MELCO USB2-IDE Bridge(以下略)」と表示されたときは、本紙裏面手順7の注記\*2に従って操作してください。
- Macintoshの場合は、MacCDRとUSBドライバをインストールした後に接続します。



## 3 本製品の電源ケーブルをコンセントに接続します。

### Windows搭載パソコンを使用している方

続いて、手順4以降に記載されている手順に従って操作してください。  
本製品には、本製品を使うために必要な作業を案内するプログラム「簡単セットアップ」が付属しています。  
※画面の色数は[High Color(16ビット)]以上に設定しておいてください。  
256色以下では、「簡単セットアップ」の画面が正しく表示されません。

### Macintoshを使用している方

MacCDRクイックスタートガイドを参照してMacCDRとUSBドライバをインストールしてから本製品をパソコンに接続してください。  
※手順4以降は、Windows搭載パソコン用の説明です。  
●オンラインマニュアルを必ずお読みください  
付属のCD-ROM「CRW-24U2ユーティリティCD」には、オンラインマニュアル(PDF形式)が収録されています。必ずお読みください。  
オンラインマニュアルは、CD-ROM内の「製品マニュアル.PDF」アイコンをダブルクリックすると表示されます。  
※オンラインマニュアルを読むには、Acrobat Readerがインストールされている必要があります。インストールされていないとき、またはお持ちのAcrobat Readerで正常にオンラインマニュアルが表示できないときは、CD-ROM内「Acrobat Reader 5.0」フォルダを開き、「Acrobat Reader Installer」のアイコンをダブルクリックし、Acrobat Readerをインストールしてください。  
※Acrobat Readerの使いかたは、Acrobat Readerのメニュー[ヘルプ] - [Readerのヘルプ]を選択し、ヘルプを参照してください。

# USB接続CD-RWドライブ

こちらに記載している手順はWindows搭載パソコンのものです。Macintoshを使用している方は、MacCDR クイックスタートガイドを参照してMacCDRとUSBドライバをインストールしてから本製品をパソコンに接続してください。詳しくは付属のCD-ROM「CRW-24U2 ユーティリティ CD」に収録されているオンラインマニュアルをお読みください。

## 4 本製品とパソコンの電源スイッチをONにします。



USBケーブルは **まだ** 接続しないでください。

**メモ**

CyberTrio-NXを搭載したPC98-NXを使用している場合は？  
PC98-NX付属のユーティリティ「CyberTrio-NX」が「アドバンスモード」になっていることを確認してください。詳しくは、オンラインマニュアルの「セットアップ」の章を参照してください。

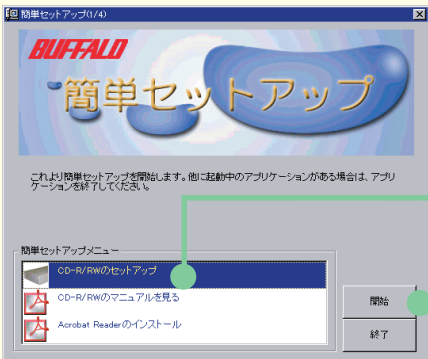
## 5 付属のCD-ROM「CRW-24U2ユーティリティCD」をCD-ROMドライブに入れます。

簡単セットアップが起動します。

**メモ**

CD-ROMドライブを搭載していないパソコンの場合は？  
弊社ホームページ(<http://www.melcoinc.co.jp/>)より、「CRW-24U2ドライバディスク」をダウンロードして、インストールしてください。  
また弊社ホームページから、本製品のオンラインマニュアル(PDF形式)をダウンロードすることもできます。

## 6 セットアップを実行します。



① 簡単セットアップ以外のアプリケーションをすべて終了させます。

② [CD-R/RWのセットアップ] をクリックして反転表示にします。

③ [開始]ボタンをクリックします。

**メモ**

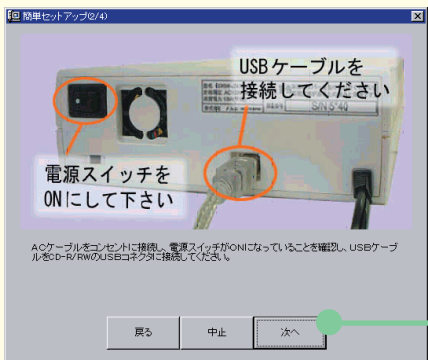
この画面が表示されないときは？  
[スタート]-[ファイル名を指定して実行(R)]を選択し、[名前(O):]にE:\¥EASYSETUP.EXEと入力して[OK]ボタンをクリックしてください(下線部はCD-ROMドライブのドライブ名を入力します)。

他のアプリケーションはすべて終了しましたか？

## 7 本製品にUSBケーブルを接続します。



パソコンには **まだ** USBケーブルを接続しないでください



① 左の画面のように、本製品にUSBケーブルを接続します。  
コネクタの形と向きに注意してください。

② [次へ]ボタンをクリックします。(※1、※2)

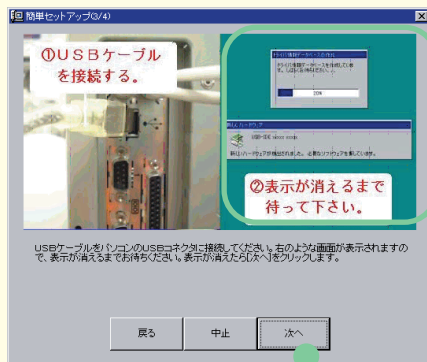
※1 パソコンに本製品を接続している場合、または弊社製USB接続ドライブを他に接続していた場合、「ドライブ側のUSBケーブルを一度抜いてから、再度接続してください」というメッセージが表示されることがあります。その場合は本製品からUSBケーブルを抜き、[OK]ボタンをクリックします。続いて、手順8以降の操作を行ってください。

※2 パソコンにUSBケーブルを接続してしまい、「次の新しいドライバを検索しています：MELCO USB2-IDE Bridge (以下略)」というメッセージが表示されたときは、[キャンセル]ボタンをクリックします。この場合、簡単セットアップ終了後に必ずパソコンを再起動してください。

USBケーブルは本製品にしっかりと差し込まれていますか？

## 8

### パソコンにUSBケーブルを接続します。



① 左の画面のように、パソコンにUSBケーブルを接続します。(※3)  
コネクタの形と向きに注意してください。

これはWindows98SE/98を使用している場合の表示です。WindowsXP/Me/2000をお使いの方は表示されません。

② [次へ]ボタンをクリックします。

※3 CD-RWドライブの認識に10秒程度かかることがあります。

USBケーブルはパソコンにしっかりと差し込まれていますか？

## 9

### セットアップを終了します。

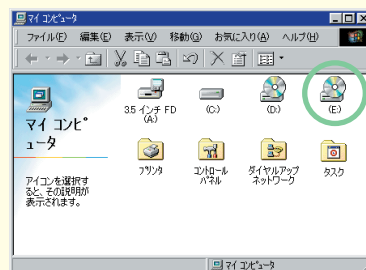


[完了]ボタンをクリックします。

手順6の画面が再び表示されたときは [終了] ボタンをクリックし

## 10

### デスクトップの[マイコンピュータ]アイコンをダブルクリックします。



CD-ROMドライブのアイコンが追加されていれば、本製品は使用できる状態になっています。

**メモ**

アイコンが表示されていないときは？

USBケーブルまたは電源ケーブルが正しく接続されていない可能性があります。USBケーブルと電源ケーブルを接続し直してみてください。

以上で接続は完了です。

続いて、WinCDRまたはPacketManをインストールしてください。「WinCDRクイックスタートガイド」または「PacketManクイックスタートガイド」参照。

本製品の使いかたは、オンラインマニュアルを参照してください。

**重要**

オンラインマニュアルを必ずお読みください

付属のCD-ROM「CRW-24U2ユーティリティCD」には、オンラインマニュアル(PDF形式)が収録されています。必ずお読みください。

●オンラインマニュアルの読みかた



① 付属のCD-ROM「CRW-24U2ユーティリティCD」をCD-ROMドライブにセットします。簡単セットアップが起動します。

② 「CD-R/RWのマニュアルを見る」を選択し、[開始]ボタンをクリックします。オンラインマニュアルが画面に表示されます。

※ オンラインマニュアルを読むには、パソコンにAcrobat Readerがインストールされている必要があります。インストールされていないときは、表示される画面のメッセージに従ってインストールしてください。また、簡単セットアップで「Acrobat Readerのインストール」を選択してもインストールすることができます。

※ Acrobat Readerの使いかたは、Acrobat Readerのメニュー-[ヘルプ]-[Readerのヘルプ]を選択し、ヘルプを参照してください。

※ 画面上で見つからないときは、紙に印刷してお読みください。

はじめにお読みください

2001年10月25日 初版発行  
発行 株式会社 メルコ

PY00-27111-DM10-01 [1-01]