



USB&IEEE1394接続CD-RWドライブ ~簡単接続ガイド~

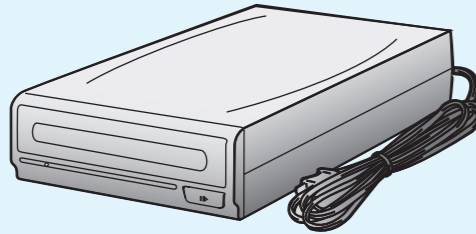
はじめにお読みください

1 パッケージの内容を確認します。

確認した項目には✓を付けてください。

万一、不足している物がありませんでしたら、お買い求めの販売店にご連絡ください。なお、製品の形状はイラストと異なる場合があります。

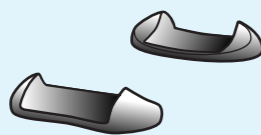
- CD-RWドライブ本体 1台 (CRW-32IU)



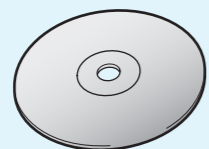
- 接続ケーブル

種類	コネクタ形状	数量
USBケーブル (1m)		1
IEEE1394ケーブル (6ピン↔4ピン, 400Mbps, 1m)		1

- 縦置き用スタンド 2個



- CD-ROM 「CRW-32IUユーティリティCD」 1枚 (以降、ユーティリティCDと記載します。)
※Windows用ドライバインストーラ「簡単セットアップ」と、本製品のオンラインマニュアル (PDF形式) が収録されています。



- WinCDR・PacketMan (Windows用)、MacCDR (Macintosh用)
 - CD-ROM 1枚
 - WinCDRクイックスタートガイド(注) 1冊
 - PacketManクイックスタートガイド 1枚
 - MacCDRクイックスタートガイド(注) 1冊

(注) 巻末にお客様登録カード(株式会社アプリックス)がとじ込まれています。必要事項をご記入の上、必ずご返送ください。またお客様登録カードには、WinCDR・MacCDRをインストールするのに必要なシリアルNoが記載されています。

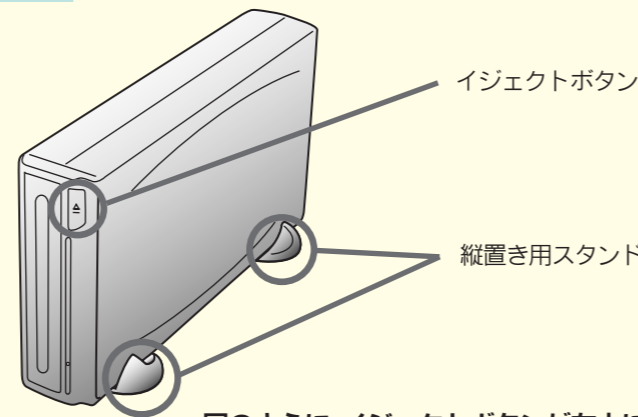
- はじめにお読みください(本紙) 1枚

- ユーザー登録はがき、保証書(株式会社メルコ) 1枚

※ユーザー登録はがきは保証書を切り離れた後、必要事項をご記入の上、必ず弊社までご返送ください。また、切り離れた保証書は大切に保管してください。
※別紙で追加情報が同梱されているときは必ず参照してください。

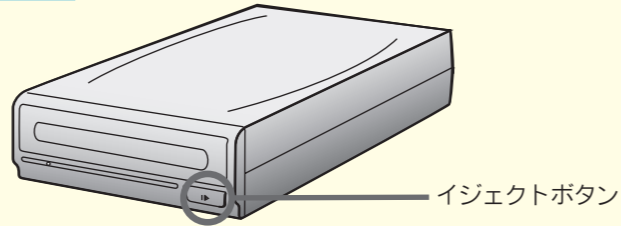
2 本製品を設置します。

縦置きの場合



図のように、イジェクトボタンが右上になる向きでCD-RWドライブに縦置き用スタンドを取り付けます。

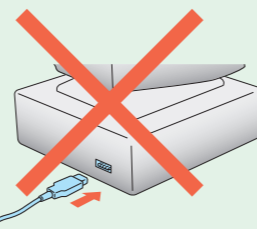
横置きの場合



図のように、イジェクトボタンが右下になる向きでCD-RWドライブ設置します。

USB/IEEE1394ケーブルはまだ接続しないでください。

- Windows搭載パソコンの場合は、手順 **A3** ~ **A7**、**B3** ~ **B7** で接続します。
※「次の新しいドライバを検索しています:(以下略)」というメッセージが表示されたときは、「キャンセル」をクリックして作業を続けてください。
- Macintoshの場合は、MacCDRとUSBドライバ(USBで接続するときのみ)をインストールした後に接続します。



Windows搭載パソコンを使用している方

続いて、手順3以降に記載されている手順に従って操作してください。本製品には、本製品を使うために必要な作業を案内するプログラム「簡単セットアップ」が付属しています。
※画面の色数は[High Color (16ビット)]以上に設定しておいてください。256色以下では、「簡単セットアップ」の画面が正しく表示されません。

Macintoshを使用している方

MacCDRクイックスタートガイドを参照してMacCDRとUSBドライバ(USBで接続するときのみ)をインストールしてから本製品をパソコンに接続してください。

※手順3以降は、Windows搭載パソコン用の説明です。

●オンラインマニュアルを必ずお読みください

付属のユーティリティCDには、オンラインマニュアル (PDF形式) が収録されています。必ずお読みください。
オンラインマニュアルは、ユーティリティCD内の「製品マニュアル.PDF」アイコンをダブルクリックすると表示されます。

※オンラインマニュアルを読むには、Acrobat Readerがインストールされている必要があります。インストールされていないとき、またはお手持のAcrobat Readerで正常にオンラインマニュアルが表示できないときは、CD-ROM内の「Acrobat Reader 5.0」フォルダを開き、「Acrobat Reader Installer」のアイコンをダブルクリックし、Acrobat Readerをインストールしてください。

※Acrobat Readerの使いかたは、Acrobat Readerのメニュー「ヘルプ」-「Readerのヘルプ」を選択し、ヘルプを参照してください。

※画面上で見つらいときは、紙に印刷してお読みください。

3 パソコン本体の電源スイッチをONにし、Windowsを起動します。

USB/IEEE1394ケーブルはまだ接続しないでください。

※ CyberTric-NXを搭載したPC98-NXを使用している場合は?
PC98-NX付属のユーティリティ「CyberTric-NX」が「アドバンスモード」になっていることを確認してください。詳しくは、オンラインマニュアル中の「セットアップ」の章を参照してください。

4 以降のセットアップ手順は、本製品の接続にUSBケーブルとIEEE1394ケーブルのどちらを使うかによって異なります。

USBケーブルで接続する場合
手順A1以降に従ってセットアップしてください。

IEEE1394ケーブルで接続する場合
本紙裏面手順B1以降に従ってセットアップしてください。

A USB接続でのセットアップ

A1 付属のユーティリティCDをCD-ROMドライブにセットします。

簡単セットアップが起動します。

※ CD-ROMドライブがパソコンに内蔵されていない方は、弊社ホームページ(<http://www.melcoinc.co.jp/>)から「CRW-32IUドライバディスク」をダウンロードして、実行してください。また、弊社ホームページから、本製品のオンラインマニュアル (PDF形式) をダウンロードすることもできます。

A2 セットアップを実行します。



- ① 簡単セットアップ以外のアプリケーションをすべて終了させます。
- ② [CRW-IUシリーズのセットアップ] をクリックして反転表示にします。
- ③ [開始] をクリックします。

※ この画面が表示されないときは?
ユーティリティCD内に収録されている [SETUP.EXE] アイコンをダブルクリックしてください。

A3 接続するパソコンのコネクタを選びます。



① をクリックします。

※ Windows98 (Second Editionを除く) ではUSBでしか接続できないため、この画面は表示されません。

A4 使用するケーブルを確認します。



[次へ] をクリックします。

A5 電源ケーブルをコンセントに接続し、本製品の電源スイッチをONにします。



① 電源ケーブルがコンセントに接続されていることを確認し、電源スイッチをONにします。

② [次へ] をクリックします。

A6 本製品にUSBケーブルを接続します。

パソコンにはまだUSBケーブルを接続しないでください。



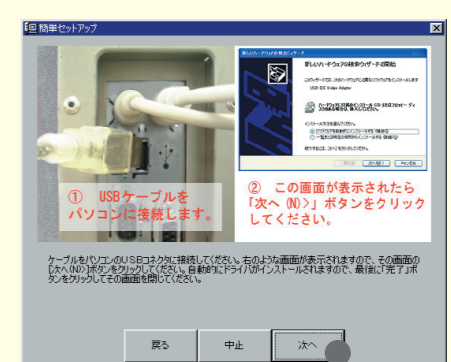
① 画面内の写真のように、本製品にUSBケーブルを接続します。コネクタの形と向きに注意してください。

② [次へ] をクリックします。

※ パソコンに本製品を接続している場合、または弊社製USB接続ドライブを他に接続していた場合、「ドライブ側のUSBケーブルを一度抜いてから、再度接続してください」というメッセージが表示されることがあります。その場合は本製品からUSBケーブルを抜き、[OK] をクリックします。続いて、A7以降の操作を行ってください。

A7 パソコンにUSBケーブルを接続します。

<WindowsXPの場合>



① 画面内の写真のように、パソコンにUSBケーブルを接続します。コネクタの形と向きに注意してください。

② 「新しいハードウェアの検出ウィザード」が起動します。画面の指示に従ってドライバをインストールしてください(※)。

③ [次へ] をクリックします。

※ 「インストール方法を選んでください」と表示されたら、「ソフトウェアを自動的にインストールする(推奨)」を選択してください。
※ インストール中、「Windowsロゴテストに合格していません」と表示されますが、本製品は弊社にて動作確認をしています。動作に問題はありません。[続行] をクリックしてセットアップを進めてください。