



USB接続MOドライブ ~簡単接続ガイド~

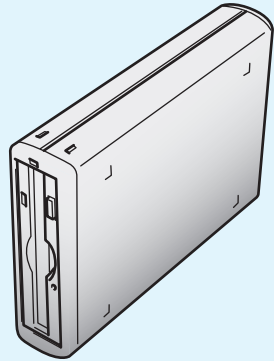
はじめにお読みください

1 付属品がすべて揃っていることを確認します。

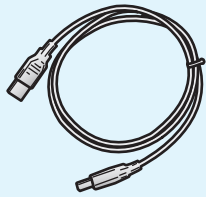
確認した項目には✓を付けてください。

万一、不足している物がありましたら、お買い求めの販売店にご連絡ください。
なお、製品の形状はイラストと異なる場合があります。

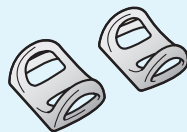
MOU (MOドライブ本体) 1台



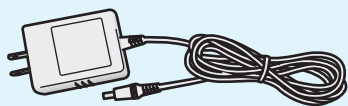
USBケーブル (1m) 1本



縦置き用スタンド 2個

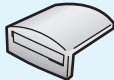


ACアダプタ 1個



イルミネーションパーツ 2個

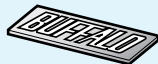
パープルとグラファイトの2色あります。お好みの色をお使いください。



ゴム足 4個



BUFFALOシール 1枚

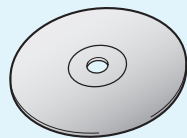


イジェクトピン 1本

イジェクトピンは、MOU本体の背面にあるイジェクトピンホルダに固定できます。

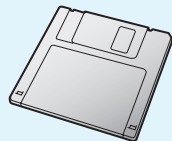


CD-ROM (Windows用&Macintosh用)
「MOU-RHシリーズユーティリティCD」 1枚

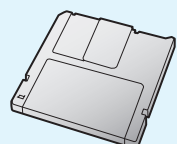


フロッピーディスク (Windows用)
「MOU-RHシリーズユーティリティディスク」 1枚

CD-ROMドライブの無いパソコンで上記のCD-ROMが使えないときに使用します。



MOディスク (未フォーマット) 1枚



ユーザーズマニュアル 1冊

はじめにお読みください (本紙) 1枚

ユーザー登録はがき、保証書 1枚

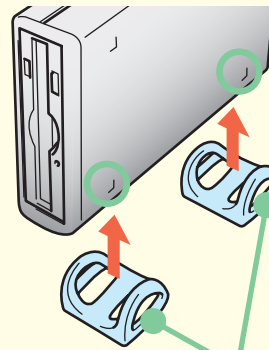
※ ユーザー登録はがきは保証書を切り離した後、必要事項をご記入の上、必ず弊社までご返送ください。また、切り離した保証書は大切に保管してください。

※ 別紙で追加情報が同梱されているときは、必ず参照してください。

2 MOUの置きかたに応じて次の作業を行います。

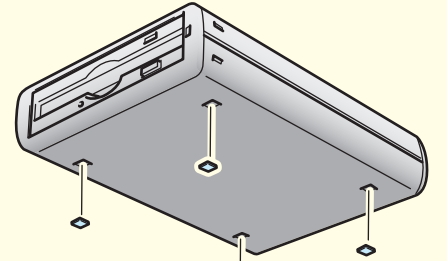
MOUは次の図の向きで設置してください。

縦置きの場合



MOUのくぼみに合わせて、縦置き用スタンドを取り付けます。

横置きの場合

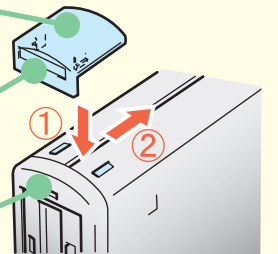


ゴム足をMOUのくぼみに取り付けます。

3 お好きな色のイルミネーションパーツを取り付けます。

MOUのパワーランプにかぶせるようにして、イルミネーションパーツを取り付けます。

イルミネーションパーツのくぼみに、BUFFALOシールを貼ります。はみ出さないよう注意してください。



パワーランプ

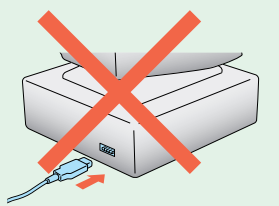
※ イルミネーションパーツを取り付けたときに最適な光量になるように設計されています。イルミネーションパーツは必ず取り付けてください。

4 付属のACアダプタをMOUに接続します。

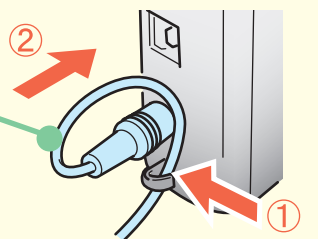


USBケーブルは **まだ** 接続しないでください。

- Windows 搭載パソコンの場合は、手順 9、10 で接続します。
※ 「次の新しいドライブを検索しています：USB/SCSI Bridge (以下略)」というメッセージが表示されたときは、[キャンセル] ボタンをクリックして作業を続けてください。
- Macintosh の場合は、ドライブをインストールした後に接続します。



ケーブルをフックに掛け、ACアダプタのプラグを差し込みます。



- ACアダプタのプラグは、MOUにしっかりと差し込まれていますか？
- ACアダプタのケーブルはフックに引っかかっていますか？

5 ACアダプタをコンセントに差し込みます。

Windows搭載パソコンを使用している方

続いて、本紙裏面に記載されている手順に従って操作してください。本製品には、MOUを使用するために必要な作業を案内するプログラム「簡単セットアップ」が付属しています。

※ 画面の色数は [High Color (16ビット)] 以上に設定しておいてください。256色以下では、「簡単セットアップ」の画面が正しく表示されません。

Macintoshを使用している方

続いて、ユーザーズマニュアル中の「セットアップ」の章を参照してドライブをインストールしてください。