



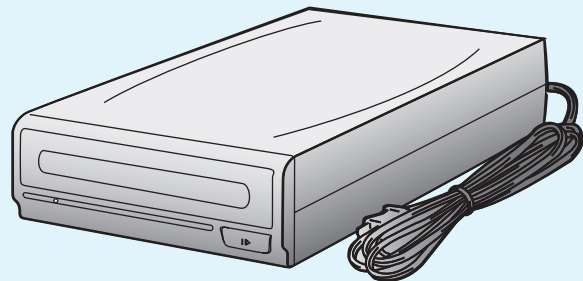
USB接続CD-RWドライブ ~簡単接続ガイド~ はじめにお読みください

1 付属品がすべて揃っていることを確認します。

確認した項目には✓を付けてください。

万一、不足している物がありましたら、お買い求めの販売店にご連絡ください。
なお、製品の形状はイラストと異なる場合があります。

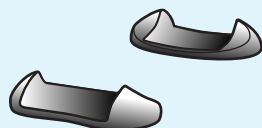
□CD-RWドライブ(本体) 1台



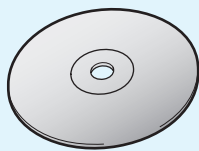
□USBケーブル(1m) 1本
※USB2.0、およびUSB1.1に対応しています。



□縦置き用スタンド 2個



□CD-ROM
「CRW-32U2ユーティリティCD」 1枚
(以降、ユーティリティCDと記載します。)
※Windows用USBドライバインストーラ「簡単セットアップ」と、本製品のオンラインマニュアル(PDF形式)が収録されています。



□WinCDR・PacketMan(Windows用)

- CD-ROM 1枚
- WinCDRクイックスタートガイド(注) 1冊
- PacketManクイックスタートガイド 1枚

(注)巻末にお客様登録カード(株式会社アプリックス)がとじ込まれています。必要事項をご記入の上、必ずご返送ください。
またお客様登録カードには、WinCDRをインストールするのに必要なシリアルNoが記載されています。

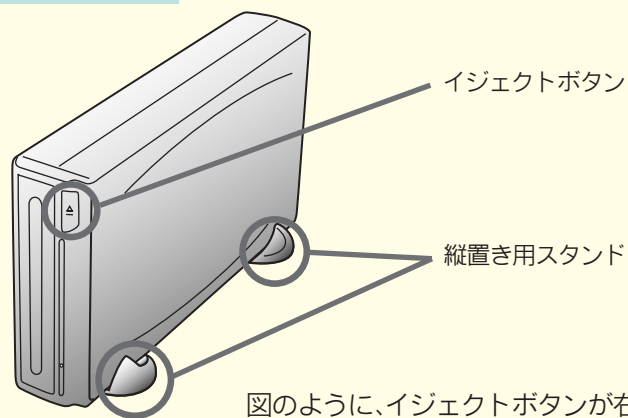
□はじめにお読みください(本紙) 1枚

□ユーザー登録はがき、保証書 1枚

※ユーザー登録はがきは保証書を切り離れた後、必要事項をご記入の上、必ず弊社までご返送ください。また、切り離れた保証書は大切に保管してください。
※別紙で追加情報が同梱されているときは、必ず参照してください。

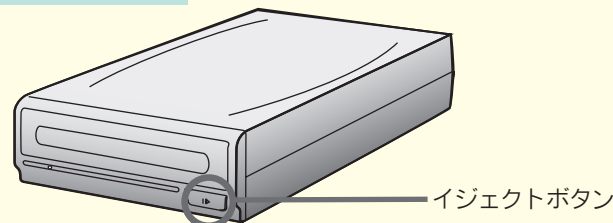
2 本製品を設置します。

縦置きの場合



図のように、イジェクトボタンが右上になる向きでCD-RWドライブに縦置き用スタンドを取り付けます。

横置きの場合



図のように、イジェクトボタンが右下になる向きでCD-RWドライブを設置します。

! USBケーブルはまだ接続しないでください。

●USBケーブルは、手順7、8で接続します。
※「次の新しいドライブを検索しています: MELCO USB2-IDE Bridge(以下略)」と表示されたときは、[キャンセル]をクリックしてください。

3 本製品の電源ケーブルをコンセントに接続します。

4 パソコンの電源スイッチをONにし、Windowsを起動します。

! USBケーブルはまだ接続しないでください。

メモ CyberTrio-NXを搭載したPC98-NXを使用している場合は?
PC98-NX付属のユーティリティ「CyberTrio-NX」が「アドバンスモード」になっていることを確認してください。詳しくは、オンラインマニュアルの「セットアップ」の章を参照してください。

USB接続CD-RWドライブ

5 付属のユーティリティCDをCD-ROMドライブに入れます。

簡単セットアップが起動します。

※画面の色数は[High Color (16ビット)]以上に設定しておいてください。
256色以下では、「簡単セットアップ」の画面が正しく表示されません。

メモ CD-ROMドライブを搭載していないパソコンの場合は？
弊社ホームページ(<http://www.melcoinc.co.jp/>)より、「CRW-32U2ドライバディスク」をダウンロードして、インストールしてください。
また弊社ホームページから、本製品のオンラインマニュアル(PDF形式)をダウンロードすることもできます。

6 セットアップを実行します。



① 簡単セットアップ以外のアプリケーションをすべて終了させます。

② [CRW-U2シリーズのセットアップ] をクリックして反転表示にします。

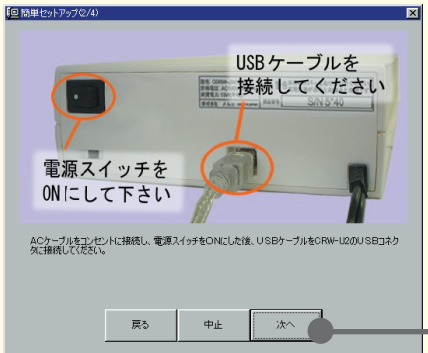
③ [開始] をクリックします。

メモ この画面が表示されないときは？
ユーティリティCD内に収録されている [EASYSETUP.EXE] アイコンをダブルクリックしてください。

他のアプリケーションはすべて終了しましたか？

7 本製品にUSBケーブルを接続します。

! パソコンには **まだ** USBケーブルを接続しないでください。



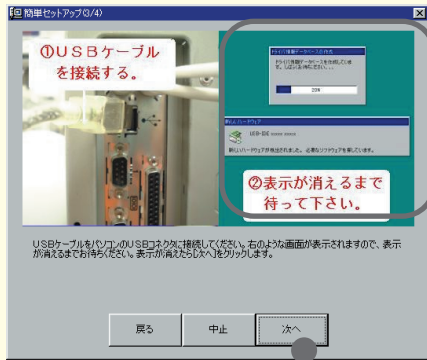
① 電源スイッチをONにし、左の画面のように、本製品にUSBケーブルを接続します。(※1)
コネクタの形と向きに注意してください。

② [次へ] をクリックします。(※2、※3)

- ※1 本製品のAUTO電源切替スイッチが「AUTO」のときは、パソコンと連動して電源が自動的にONになります。
- ※2 パソコンに本製品を接続している場合、または弊社製USB接続ドライブを他に接続していた場合、「ドライブ側のUSBケーブルを一度抜いてから、再度接続してください」というメッセージが表示されることがあります。その場合は本製品からUSBケーブルを抜き、[OK] をクリックします。続いて、手順8以降の操作を行ってください。
- ※3 パソコンにUSBケーブルを接続してしまい、「次の新しいドライバを検索しています：MELCO USB2-IDE Bridge (以下略)」というメッセージが表示されたときは、[キャンセル] をクリックします。この場合、簡単セットアップ終了後に必ずパソコンを再起動してください。

USBケーブルは本製品にしっかりと差し込まれていますか？

8 パソコンにUSBケーブルを接続します。



① 左の画面のように、パソコンにUSBケーブルを接続します。(※4)
コネクタの形と向きに注意してください。

これはWindows98SE/98を使用している場合の表示です。WindowsXP/Me/2000をお使いの場合は表示されません。

② [次へ] をクリックします。

※4 CD-RWドライブの認識に10秒程度かかることがあります。

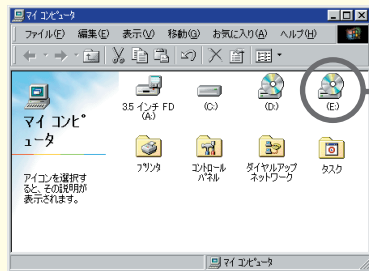
USBケーブルはパソコンにしっかりと差し込まれていますか？

9 セットアップを終了します。



[完了] をクリックします。

10 デスクトップの [マイコンピュータ] アイコンをダブルクリックします。



CD-ROMドライブのアイコンが追加されていれば、本製品は使用できる状態になっています。

メモ アイコンが表示されていないときは？
USBケーブルまたは電源ケーブルが正しく接続されていない可能性があります。USBケーブルと電源ケーブルを接続し直してみてください。

以上で接続は完了です。

続いてWinCDROMのCD-ROMより、WinCDROMまたはPacketManをインストールしてください。「WinCDROMクイックスタートガイド」または「PacketManクイックスタートガイド」参照。

本製品の使いかたは、オンラインマニュアルを参照してください。

重要 オンラインマニュアルを必ずお読みください
付属のユーティリティCDには、オンラインマニュアル(PDF形式)が収録されています。必ずお読みください。

●オンラインマニュアルの読みかた

① 付属のユーティリティCDをCD-ROMドライブにセットします。簡単セットアップが起動します。

② 「CRW-U2シリーズのマニュアルを見る」を選択し、[開始] をクリックします。オンラインマニュアルが画面に表示されます。

- ※ オンラインマニュアルを読むには、パソコンにAcrobat Readerがインストールされている必要があります。インストールされていないときは、表示される画面のメッセージに従ってインストールしてください。また、簡単セットアップで「Acrobat Readerのインストール」を選択してもインストールすることができます。
- ※ Acrobat Readerの使いかたは、Acrobat Readerのメニュー-[ヘルプ]-[Readerのヘルプ]を選択し、ヘルプを参照してください。
- ※ 画面上で見つからないときは、紙に印刷してお読みください。

はじめにお読みください

2002年2月5日 初版発行
発行 株式会社 メルコ

PY00-27176-DM10-01 [1-01]