



# USB接続ハードディスクドライブ ~簡単接続ガイド~

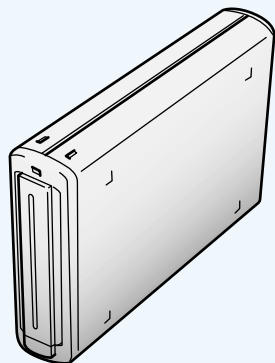
## はじめにお読みください

### 1 付属品がすべて揃っていることを確認します。

確認した項目には✓を付けてください。

万一、不足している物がありましたら、お買い求めの販売店にご連絡ください。  
なお、製品の形状はイラストと異なる場合があります。

ハードディスク(本体) ..... 1台

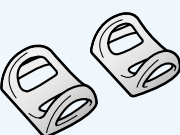


USBケーブル(1m) ..... 1本

※USB2.0/1.1対応



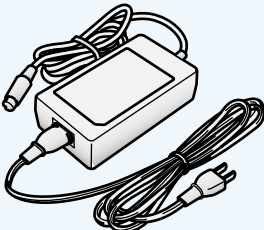
縦置き用スタンド ..... 2個



スタックスペーサ ..... 2個



ACアダプタ ..... 1個



イルミネーションパーツ ..... 2個

(パープル、グラファイト)



ゴム足 ..... 4個



BUFFALOシール ..... 1枚

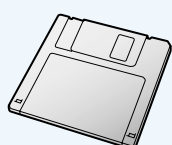


CD-ROM (Windows/Macintosh両用)  
「DUB2-GTシリーズ ユーティリティ CD」 ..... 1枚



※CD-ROMドライブを搭載するパソコンを使用している場合に、このディスクを使います。

フロッピーディスク (Windows用)  
「DUB2-GTシリーズ ユーティリティディスク」 .. 1枚



※CD-ROMドライブを搭載しないパソコンを使用している場合に、このディスクを使います。

Disk Formatter ソフトウェアマニュアル ..... 1冊

ユーザーズマニュアル ..... 1冊

はじめにお読みください(本紙) ..... 1枚

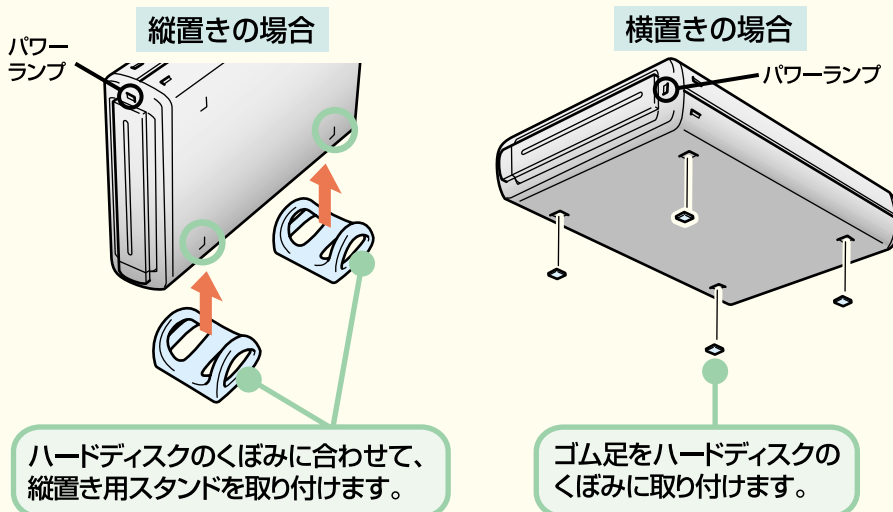
ユーザー登録はがき、保証書 ..... 1枚

※ユーザー登録はがきは保証書を切り離れた後、必要事項をご記入の上、必ず弊社までご返送ください。また、切り離れた保証書は大切に保管してください。

※別紙で追加情報が同梱されているときは、必ず参照してください。

### 2 ハードディスクの置きかたに応じて次の作業を行います。

ハードディスクは次の図の向きで設置してください。



ハードディスクのくぼみに合わせて、縦置き用スタンドを取り付けます。

ゴム足をハードディスクのくぼみに取り付けます。

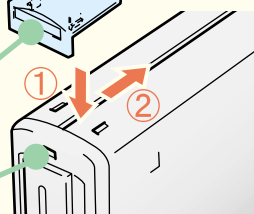
### 3 お好きな色のイルミネーションパーツを取り付けます。

イルミネーションパーツは必ず取り付けてください。  
パワーランプはイルミネーションパーツを取り付けたときに最適な光量になるように設計されています。

ハードディスクのパワーランプにかぶせるようにして、イルミネーションパーツを取り付けます。

イルミネーションパーツのくぼみに、BUFFALOシールを貼ります。  
はみ出さないよう注意してください。

パワーランプ



### 4 付属のACアダプタをハードディスクに接続します。

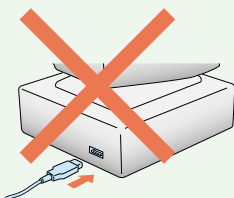


USBケーブルは **まだ** 接続しないでください。

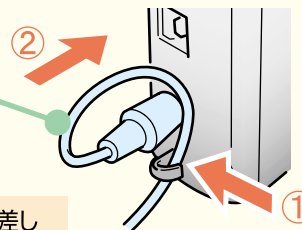
● Windows 搭載パソコンの場合は、手順9、10で接続します。

※「次の新しいドライバを検索しています：MELCO USB2-IDE Bridge (以下略)」というメッセージが表示されたときは、[キャンセル] ボタンをクリックして作業を続けてください。

● Macintosh の場合は、ドライバをインストールした後に接続します。



ケーブルをフックに掛け、ACアダプタのプラグを差し込みます。



ACアダプタのプラグは、ハードディスクにしっかりと差し込まれていますか？

ACアダプタのケーブルはフックに引っかかっていますか？

### 5 ACアダプタをコンセントに差し込みます。

Windows搭載パソコンを使用している方

続いて、本紙裏面に記載されている手順に従って操作してください。  
本製品には、ハードディスクを使うために必要な作業を案内するプログラム「簡単セットアップ」が付属しています。

※画面の色数は[High Color(16ビット)]以上に設定しておいてください。  
256色以下では、「簡単セットアップ」の画面が正しく表示されません。

Macintoshを使用している方

続いて、ユーザーズマニュアル中の「セットアップ」の章を参照してハードディスクをパソコンに接続してください。

※本紙裏面の手順は、Windows搭載パソコン用の説明です。