

1台目 パソコンにエアステーション無線子機を取り付ける場合(AOSS)

ステップ

1

2

3

4

5

5.インターネットに接続できるか確認します

無線親機との接続が完了したら、インターネットに接続できるか確認します。

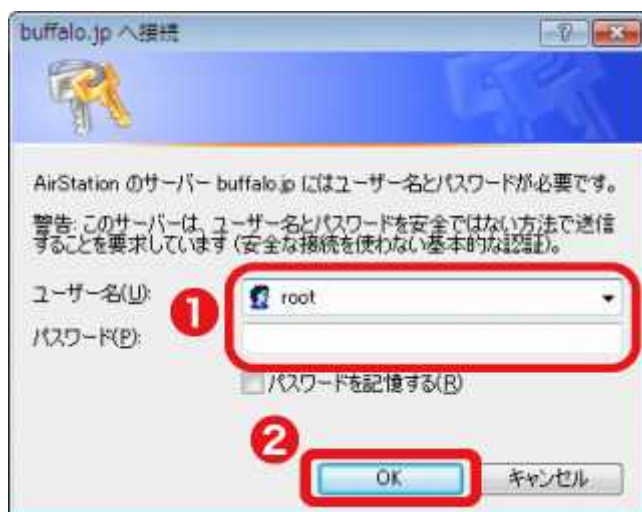
5-1


[インターネット接続を確認する]をクリックします。



5-2

ログイン画面が表示されたら、ユーザー名に「root」（小文字）、パスワードを空欄にして[OK]をクリックします。



 memo: プロバイダーによっては、この画面が表示されない場合もあります。その場合は、[手順5-6](#)の画面が表示されます。

5-3

「インターネット@スタート」画面が表示されますので、画面が切り替わるまで待ちます。



5-4


プロバイダー情報の設定画面が表示されたら、プロバイダーの資料(プロバイダー登録通知書)にしたがって、各項目を入力し、[進む]をクリックします。



5-5

接続確認画面が表示され、インターネットに接続できるか確認がおこなわれます。



 **memo:** 接続確認にはしばらく時間がかかります。そのままお待ちください。

5-6

「接続成功です」という画面が表示されたら、[閉じる]をクリックします。



5-7

「すべての設定が完了しました」と表示されたら、[完了]をクリックします。



5-8

Webブラウザ (Internet Explorer など) を開いて、ホームページにアクセスしてください。



これで設定は完了です。