

レグザ

かんたん接続マニュアル

はじめに

東芝製デジタルハイビジョン液晶テレビ<レグザ>(以降、本紙ではレグザと記載します)では、録画データの保存先として本製品を使用することができます。

※ 詳しい手順は、レグザに付属の取扱説明書を参照してください。

※ “レグザ” および REGZA は株式会社東芝の商標です。

※ 本紙では、Z9000 シリーズを例に説明します。

※ レグザでは、レグザに接続した本製品の省エネ設定を行えます。省エネ設定とは、本製品を一定時間使用していないときにハードディスクの回転を止め、消費電力を抑える設定のことです。省エネ設定を行った場合でも、本製品の電源ランプやパワーランプは消灯しないことがあるのでご注意ください。また、本製品を取り外しするときもレグザでの操作が必要です。詳しくは、レグザに付属している取扱説明書を参照してください。

●レグザに登録すると、本製品はレグザ専用機器となります。

本製品は、レグザに登録したときにレグザ専用の形式で初期化されます。本製品をパソコンで使用する場合は、パソコンでフォーマットする必要があります。画面で見るマニュアル「フォーマット/メンテナンスガイド」を参照して、フォーマットしてください。フォーマットするときには、本製品に録画した番組は全て消去されます。

●本製品を初めてレグザに登録するとき、保存されているデータは全て消去されます(再登録の場合は消去されません)。

本製品に保存されているデータがある場合は、パソコンなどにバックアップしてください。

●ハードディスクは、録画番組の恒久的な保存場所ではありません。

ハードディスクは非常に精密な機器で、お使用の環境や使用状況によっては数年で寿命となることがあります。寿命となると、本製品への録画はもちろん、録画した番組の再生も行えなくなります。大切な番組の録画には、Blu-ray レコーダーや DVD レコーダー、ビデオなど、他の機器にも録画することをお勧めします。

●本製品の動作中に、電源プラグをコンセントから抜いたり、電源プラグを接続している電源タップのスイッチを「切」にしたり、停電など(雷などによる瞬間的な停電も含む)が起こると、本製品が故障したり、本製品に録画した内容が消失・破損することがあります。また、録画中だった場合、その番組は録画されません。

●本製品の修理をご依頼いただいた場合、修理内容によっては、製品を交換する場合またはディスクをフォーマットする場合などがございます。この場合、録画内容は全て消去いたします。また、弊社は当該データの破損消失などにつき、一切の責任を負いません。

●本紙の手順は、2011年2月現在のものです。お使いの機種などによって手順が異なる場合があります。また、イメージ/イラストは実際の表示と異なる場合があります。

1 接続する

① レグザの電源を OFF にします。

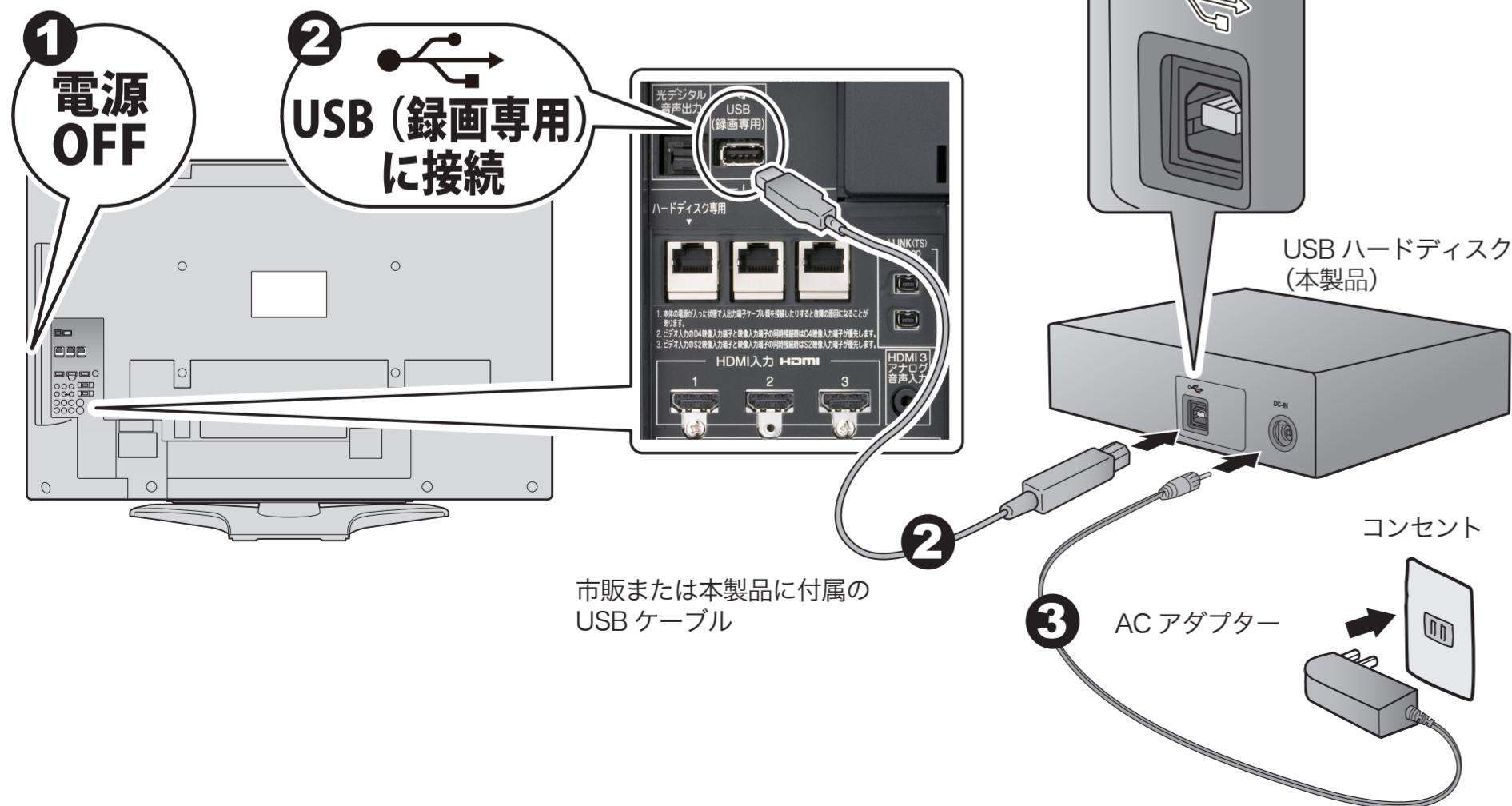
② USB ケーブルでレグザとハードディスクを接続します。

③ AC アダプターをハードディスクに接続し、コンセントに差し込みます。

※ 本製品に電源スイッチがある場合は、「ON」または「AUTO」にしてください。

※ 登録できるハードディスクの数は機種によって異なります。詳しくはレグザの取扱説明書を参照してください。

※ 機種によっては、USB ハブを使ってハードディスクを複数台接続できます。詳しくはレグザの取扱説明書を参照してください。



市販または本製品に付属の
USB ケーブル

コンセント

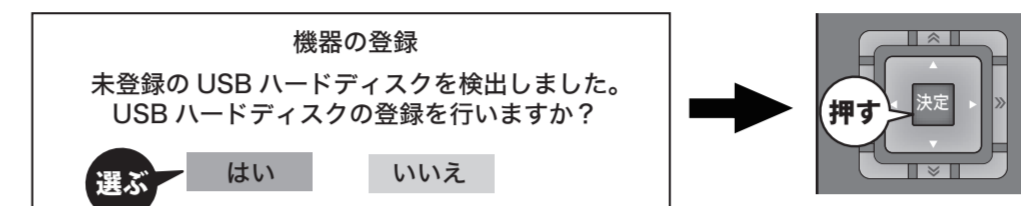
AC アダプター

2 登録する

本製品をレグザに登録し、録画できる状態にします。

① レグザの電源を ON にします。
本製品の電源が「入」(電源ランプやパワーランプが点灯)になります。

② レグザに自動的に以下の画面が表示されます。
「はい」を選択し、リモコンの [決定] ボタンを押します。
表示されるまで十数秒かかることがあります。



画面が表示されない場合

レグザのリモコンで以下の操作を行います。

① [設定メニュー] ボタン (ふたの中にあります) を押します。

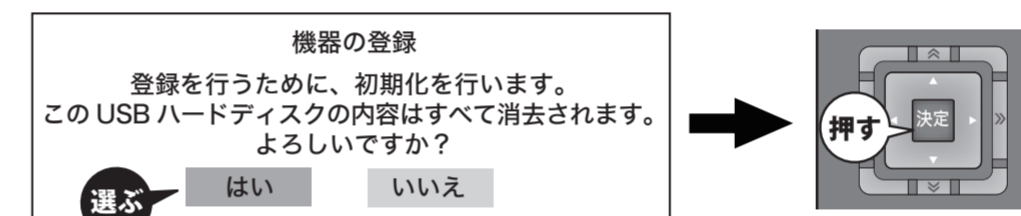
② 「レグザリンク設定」を選び、[決定] ボタンを押します。

Z3500 シリーズの場合は、「初期設定」を選んで [決定] ボタンを押した後、「レグザリンク設定」を選び、[決定] ボタンを押します。

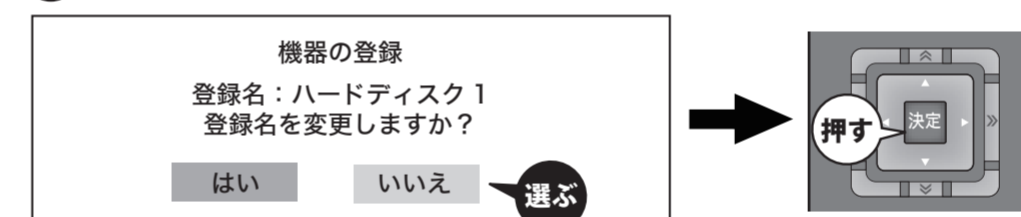
③ 「USB ハードディスク設定」(「USB HDD 設定」)を選び、[決定] ボタンを押します。

④ 「機器の登録」を選び、[決定] ボタンを押します。

③ 「はい」を選択し、[決定] ボタンを押します。



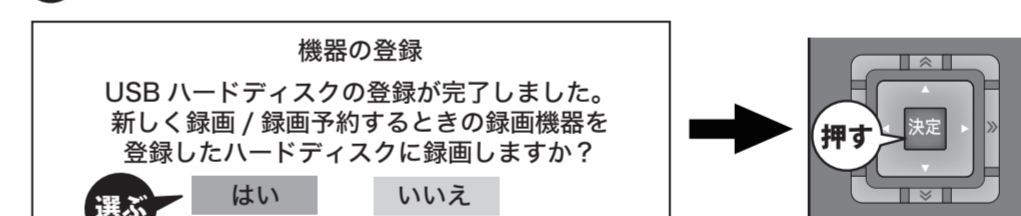
④ 「いいえ」を選択して [決定] ボタンを押します。



※登録名に表示される名称は、お使用の環境によって異なります。

※登録名を変更したい場合は、「はい」を選択します。

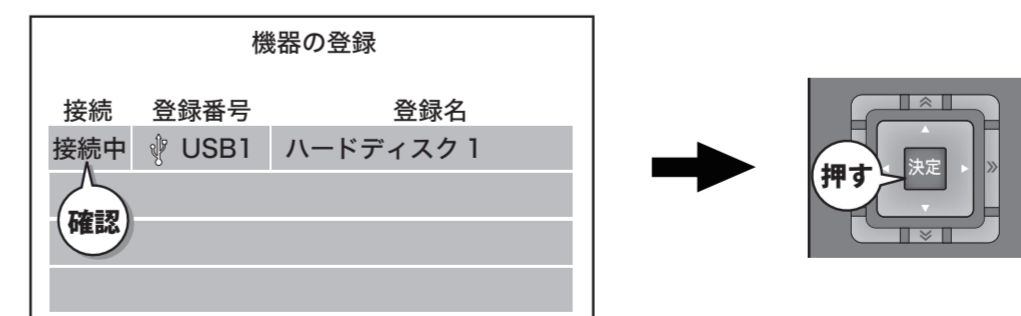
⑤ 「はい」を選択して [決定] ボタンを押します。



※今まで録画していた場所に引き続き録画する場合は、「いいえ」を選択します。

機種によってはこの画面は表示されません。そのまま⑥へ進んでください。

⑥ 「接続中」と表示されていることを確認し、[決定] ボタンを押します。



⑦ リモコンの [戻る] ボタンを押します。

Z3500、ZH500、ZV500 シリーズで本製品に録画を行うには、録画先を本製品へ設定する必要があります。録画先の設定はレグザの取扱説明書を参照してください。

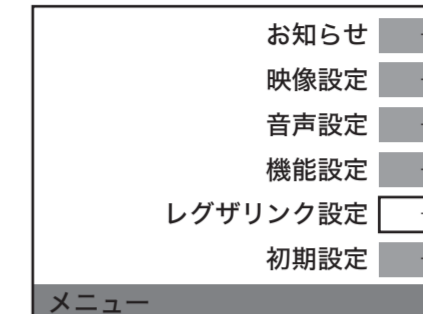
3 動作テスト

本製品へ正常に録画ができるかテストします。

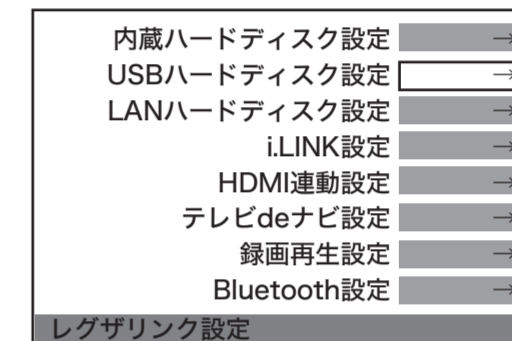
① リモコンの [設定メニュー] ボタン (ふたの中にあります) を押します。

② 「レグザリンク設定」を選び、[決定] ボタンを押します。

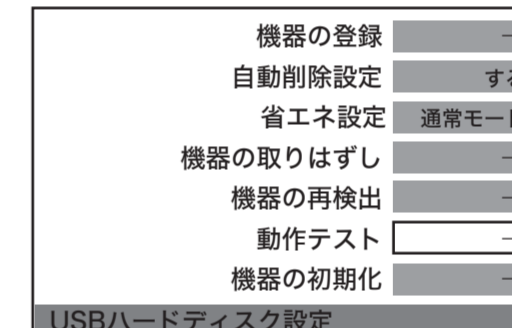
Z3500 シリーズの場合は、「初期設定」を選択し、[決定] ボタンを押した後、「レグザリンク設定」を選択し、[決定] ボタンを押します。



③ 「USB ハードディスク設定」(「USB HDD 設定」)を選び、[決定] ボタンを押します。



④ 「動作テスト」(「USB HDD 動作テスト」)を選び、[決定] ボタンを押します。



動作テストが始まります。完了するまで数分かかりますのでしばらくお待ちください。

テスト結果画面

テストが完了すると、次のテスト結果が表示されます。

「OK」と表示されない場合は、本製品の電源が ON になっており、正しく接続されているかを確認してください。

確認後は、[終了] ボタンを押してテレビ画面に戻ります。

●HD 録画

HD 画質の録画ができるか表示します。

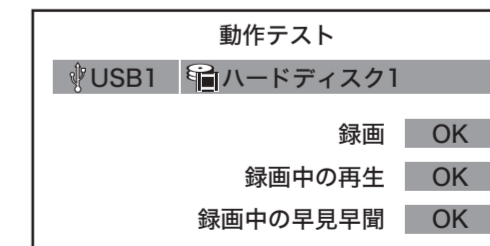
●HD 同時録再

HD 録画での追っかけ再生や、録画を行いながら録画済みの番組の再生ができるか表示します。

●録画中の早見早聞 (一部の機種のみ)

録画中であっても、録画済みの番組を音声付き早送り (早見早聞) できるか表示します。

※表示される結果は、目安です。「OK」と表示されても録画できない場合や、「OK」と表示されなくても録画できる場合があります。



録画方法は、レグザの取扱説明書の「USB-HDD への録画」などを参照してください。
再生方法は、レグザの取扱説明書の「レグザリンク」などを参照してください。